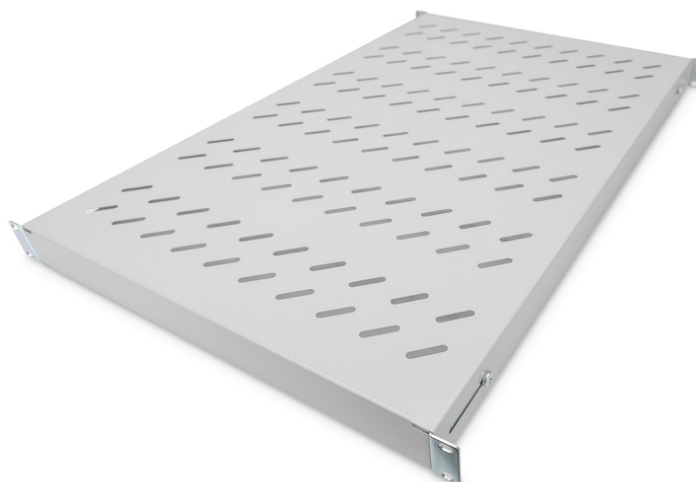


# DIGITUS Fachboden mit variablen Befestigungsschienen zum Festeinbau in 483 mm (19")-Schränke

DN-97648  
EAN 4016032365006



## 1HE Fachboden festeinb. für 1000 mm tiefe Schränke 43x483x708 mm, einst. bis 900 mm Tiefe, grau

Die Fachböden zum Festeinbau lassen sich einfach an den vier 483 mm (19")-Profilschienen Ihres 483 mm (19") Netzwerk- oder Serverschranks installieren. Durch das stabile, perforierte Lochblech mit einer Traglast von bis zu 50 kg, sind sie die optimale Tragfläche für nicht 483 mm (19") einbaufähige Komponenten. Die Befestigungsschienen können bei Bedarf verstellt werden.

- zum Festeinbau an den vier 483 mm (19")-Profilschienen
- stabiles, perforiertes Lochblech
- inkl. Befestigungsmaterial

- 4-Punkt Befestigung (vordere- und hintere 19"-Profilschienen)
- Einbau Typ: variable Montageschienen
- Farbe: lichtgrau, RAL 7035
- Gewicht: 4,33 kg
- HE: 1
- Traglast: 50 kg
- Geeignete Schranktiefe: ≥ 1000 mm
- Zoll Formfaktor (IEC 60297): 482,6 mm (19")

### Lieferumfang

- Installations-Set (Schrauben, Käfigmuttern, Unterlegscheiben)

### Logistische Daten

	Anzahl (Stück)	Gewicht (kg)	Tiefe (cm)	Breite (cm)	Höhe (cm)	cm³
Karton-VPE	5	19,30	27,50	74,50	47,50	97.315,60
Innen-VPE	1	3,86	45,20	72,70	5,00	16.430,20
Einzel-VPE	1	3,86	45,20	72,70	5,00	16.430,20
Netto einzeln ohne VP	1	4,18	70,80	48,30	4,30	0,00

### Weitere Anwendungsbilder:

