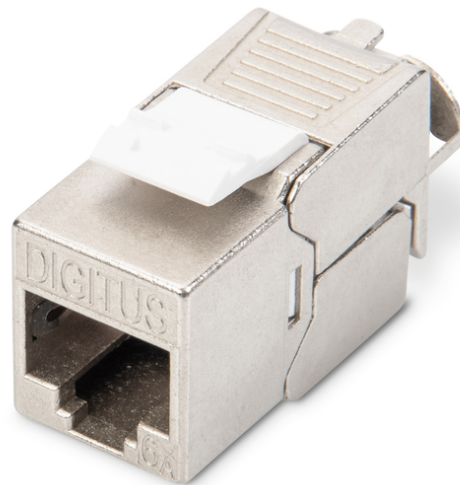


DIGITUS CAT 6A Keystone Modul, geschirmt, werkzeugfreier Montageanschluss

DN-93615
EAN 4016032293767



CAT6A Keystone Jack, geschirmt, Re-embedded werkzeugfreie Montage

Das geschirmte CAT 6A Keystone Modul-Set DN-93615 von DIGITUS® überzeugt durch zukunftsorientierte Standards und High-End Qualität für Ihr Netzwerk. Die kompakte Bauform erlaubt eine Reiheninstallation in 483 mm (19") 1HE Panel. Die werkzeugfreie Installation erfolgt über LSA-Leisten, farbcodiert nach EIA/TIA 568 A&B. Durch seine kompakte Bauform passt das Modul außerdem in designkompatible modulare Anschlussdosen.

Schnelle und einfache Installation ohne spezielles Werkzeug

- Kategorie 6A 10GBase-T, 500 MHz
- ISO/IEC 11801 3rd Edition, EN 50173-1
- Geeignet für PoE/PoE+ (IEEE 802.3af, 3at)
- Geeignet für die Verteilerfeld- und Anschlussdosen-Montage
- RJ45-Buchse, 8P8C
- Kabelinstallation über Schneidklemmen, farbcodiert nach EIA/TIA 568 A & B
- Zugentlastung und Kabelfixierung mittels intelligentem Kabelmanager
- Werkzeugfreier Montageanschluss
- 360°-Schirmkontaktierung
- Material Gehäuse: Zink-Druckguss – vernickelt
- Kontaktmaterial: Phosphorbronze
- Beschichtung Kontakte: Nickel, vergoldet 0,5 µ
- Einsteckkraft: Max. 30N (gem. IEC 60603-7-51)
- Haltekraft: 7,7 kg zwischen Buchse und Stecker

- Betriebstemperatur: -20 °C bis zu +70 °C (ISO/IEC 11801, ANSI/TIA 568 C.2)
- Steckzyklen: ≥ 750 (ISO/IEC 11801, IEC 60603-7-51)
- Durchmesser Kupferleiter: AWG (26/7 – 22/1), Litzen und Massivdraht
- Getestet mit AWG 22/1 massivem Installationskabel
- (DIGITUS® DK-174X-A-VH-X; AWG 22/1 Cat.7A Verlegekabel)
- Spannungsfestigkeit: 1000 VDC (Kontakt/Kontakt), 1500 VDC (Kontakt/Masse)
- Werkzeugfreie Installation mittels LSA Schneidklemmen, farbcodiert gem. EIA/TIA 568 A & B
- Intelligenter Kabelmanager (Wiederverschließbar)
- Abmessungen (HxBxT): 21,0 x 14,5 x 34,5 mm
- Gewicht: 19,5 g
- Farbe: Silber
- Ausführung: Buchse (Jack)
- Anschlussart: LSA
- Geschirmt: ja
- Kategorie: 6A (IEC)
- Geeignet für Rundkabel: ja
- Geeignet für Flachkabel: nein
- Geeignet für Flachkabel: nein
- Geeignet für Litzenleiter: ja
- Geeignet für Massivleiter: ja
- Steckverbindertyp: RJ45 8(8)
- AWG-Bereich: 26 ... 22
- Spezialwerkzeug notwendig: nein

Logistische Daten						
	Anzahl (Stück)	Gewicht (kg)	Tiefe (cm)	Breite (cm)	Höhe (cm)	cm ³
Karton-VPE	250	6,80	53,00	31,00	23,00	37.789,00
Innen-VPE	25	0,68	20,00	14,00	10,50	2.940,00
Einzel-VPE	1	0,03	2,00	8,00	11,00	176,00
Netto einzeln ohne VP	1	0,02	2,00	8,00	11,00	176,00

Weitere Anwendungsbilder:

