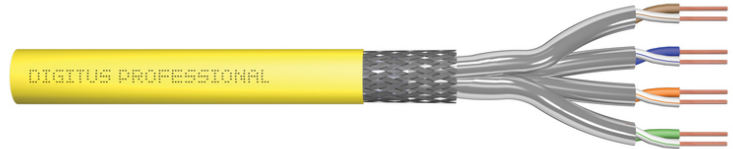


# DIGITUS Cat.7A S/FTP montaj kablosu, 100 m, simpleks, Dca-s1a d1 a1

DK-1743-A-VH-1  
EAN 4016032462828



## CAT 7A S-FTP tesisat kablosu, 1500 MHz Dca, AWG 22/1, 100 m makara, SX, sarı

DIGITUS® Cat.7A S/FTP montaj kablosu aşağıdaki 4x2x AWG22/1 kablo yapısı ile öne çıkar ve 1000 MHz'e kadar bir iletim frekansına ulaşır. Halojenizasyon kablosu, IEC 60332-3-24, FRNC-C, LSZH-3 ve BauPVO Euroclass Dca standartlarına uygundur. Kablo, ikincil ve üçüncül seviyelerde yapısal kablo tesisatı için uygundur. ISO/IEC 11801, DIN EN 50173, DIN EN 50288-9-1 standartlarına uygundur.

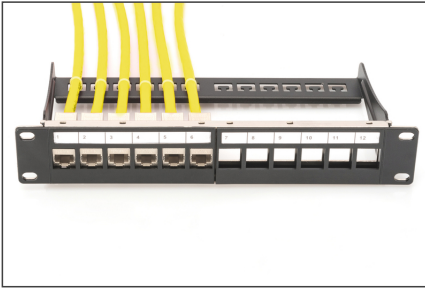
### Ağınız için geleceğe yönelik standartlar ve üst düzey kalite.

- Fiziksel özellikler:
- İletken: AWG 22/1, Çıplak bakır tel
- İzolasyon: SFS-PE (köpüklü polietilen kılıf)
- Toplam izole iletkin sayısı: 8, 4 çift halinde bükülmüş
- Renk kodu: mavi-beyaz, turuncu-beyaz, yeşil-beyaz, kahverengi-beyaz
- Ayrı çiftlerin blendajı: alüminyum lamine polyester film, %100 kaplar
- Toplam blendaj: Bakır örgü
- Dış kılıf: Halojenizasyon (FRNC-C/LSZH-3)
- Dış kılıf kalınlığı: 0,6 mm nominal
- Renk: Sarı (RAL 1016)
- Uzunluk: 100 m
- Mekanik özellikler:
- Çekme yükü: 150N maks.
- Dinamik bükme yarıçapı: 8x AD mm min.
- Statik bükme yarıçapı: 4x AD mm min.
- Taşıma ve saklama sıcaklığı aralığı: -20 °C ila +75 °C

- Çalışma sıcaklığı aralığı: -20 °C ila +60 °C
- Montaj sıcaklığı aralığı: 0 ila +50C
- Dış çap: 8,0 mm nominal
- Alev dayanımı: IEC 60332-3-24
- Halojen içermezliği ve duman yoğunluğu: IEC 60754-2 ve IEC 61034
- Yangın yükü: 700 Mj/km
- Ağırlık: 70 kg/km
- Elektriksel özellikler:
- Ortalama empedans: 1-600 MHz'de 100±5 Ohm
- Kapasite: 40 pF/m nominal @ 1 KHz
- Kapasite asimetrisi (çift toprak): 1,6 pF/m maks. @ 1 KHz
- İzolasyon direnci: 5 GOhm x km min.
- Döngü direnci: 147 Ohm/Km maks. (maksimum %2 direnç dengesizliği)
- Çalışma gerilimi: 72 Vdc maks.
- Kuplaj kaybı: Sınıf 1 (CA tip 1b)
- Faz gecikmesi: 450 nS/100 m maks.
- Çalışma zamanı gecikmesi: 10 nS/100 m maks.
- Ayırma sınıfı: "d" EN 50174-2 uyarınca
- NVP: %75
- NVP: %75
- Çeşitler: Bükümlü Çift Kurulum Kabloları
- Kategori: CAT 7A
- Koruma: S-FTP, metal folyo ve örgü korumalı çiftler
- CPR: Dca
- Renk: sarı
- Kılıf: LSOH
- Yapı: 4 adet 2 AWG 22/1, sabit bükümlü çift

Logistics						
	Number (pcs)	Weight (kg)	Depth (cm)	Width (cm)	Height (cm)	cm³
Packaging Unit Carton	1	5.68	28.00	28.00	16.00	12,544.00
Packaging Unit Inside	1	5.68	28.00	28.00	16.00	12,544.00
Packaging Unit Single	1	5.68	28.00	28.00	16.00	12,544.00
Net single without Packaging	1	0.00	0.00	0.00	0.00	0.00

More images:



**CAT 7+ S/FTP Installation Cable, 100 m, Simplex, D<sub>Ca</sub>**

DK.1743-A-VH-1 // CAT 7+ S/FTP Installation Cable, 100m, Simplex, D<sub>Ca</sub>

Anwendungsbeispiel  
Example of use

DK.1743-A-VH-1 // CAT 7+ S/FTP Installation Cable, 100m, Simplex, D<sub>Ca</sub>

Kabelquerschnitt  
Cable cross section

Technische Spezifikationen / Technical Specifications

Parameter	Value
Bandbreite / Bandwidth	1500 MHz
Übertragungsraten / Transmission Rates	10 Gbit Ethernet
AWG	22/1
LSZH	Yes
CPRI class	D <sub>Ca</sub>

Leitungsparameter / Transmission Properties

Parameter	Unit	Value
Impedanz / Impedance	Ω	100
Leitungsverlust / Conduction Loss	dB/100m	0.5
Reflexionskoeffizient / Reflection Coefficient		0.05

Certificate No. 184310-10-1

Zertifikat No. 184310-10-1

Category 7

Certificate No. 184310-10-1

Zertifikat No. 184310-10-1

Class E

GHMT Type Approval

Leitungsparameter / Transmission Properties

GHMT Type Approval

Leitungsparameter / Transmission Properties

Parameter	Value
Impedanz / Impedance	100 Ω
Leitungsverlust / Conduction Loss	0.5 dB/100m
Reflexionskoeffizient / Reflection Coefficient	0.05

