

DIGITUS HP-HPE uyumlu mini GBIC (SFP) Modül, 1,25 Gbps, 0,55 km

DN-81000-04
EAN 4016032451808



1.25 Gbps SFP Module, Multimode, HPE-compatible LC Duplex Connector, 850nm, up to 550m, HPE

DIGITUS® Mini GBIC (SFP) alıcı-verici modülü en yüksek kalite ve güvenilirliği sağlamaktadır. İster Anahtardan Anahtara, ister Dönüştürücüden Dönüştürücüye ya da başka bir uygulama ile olsun; Geniş kapsamlı DIGITUS® modülleri ürün yelpazesi Fiber Teknolojinin esnek kullanımını mümkün kılar. MSA (Çoklu Kaynak Sözleşmesi) Standardına uygunluk üçüncü Taraf üretici ile uyumluluk sağlar.

Tak ve Çalıştır Fiber Bağlantı

- HP-HPE uyumlu
- Mini GBIC SFP (Small Form Factor Pluggable) modülü
- Yüksek kalite ve mükemmel güvenilirlik
- 1,25 Gbps maksimum Veri Hızı
- IEEE 802.3z Gigabit Standardına uygun
- EN 60825-1 ile uyumlu 1. Sınıf Lazer ürün
- Kolay Plug and Play kurulumu
- MSA (Multi Source Agreement) uyumlu
- Çalışırken fişe takılabilir

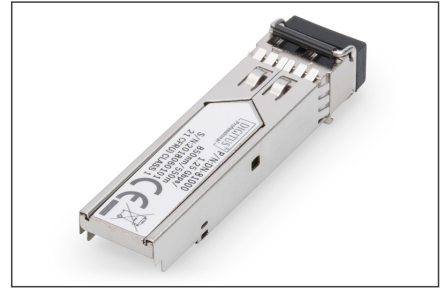
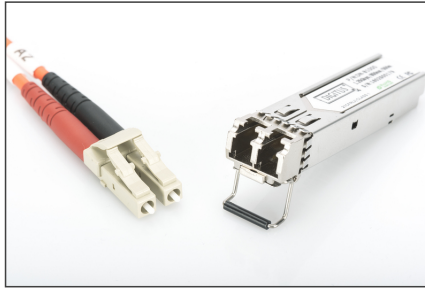
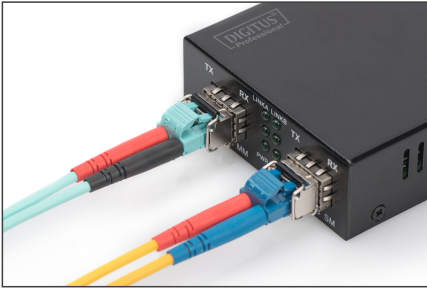
- Bağlantı: 1x LC Çift Yönlü
- 1000Taban-SX - Kısa mesafe için
- Dalga boyu: 850 nm
- Aktarım gücü: Minimum -8 dBm, Maksimum -3 dBm
- Alım hassasiyeti: Minimum -20 dBm
- 0,55 km'ye kadar olan mesafe için
- 50/125µm ve 62,5/125 µmmultimodlu Fiber Kablolar için uygundur
- Güvenli hızlı kilitleme mekanizması
- Çalışma sıcaklığı: 0°C~70°C
- Mod: Çok modlu
- Konektör: LC
- Mesafe (km): 0,5
- Dalga boyu: 850 nm
- Üretici uyumluluğu: HP, Evrensel (MSA)
- Yayın Modu: Tek Yönlü
- Ethernet hızı: Gigabit

Package contents

- SFP Modülü

Logistics						
	Number (pcs)	Weight (kg)	Depth (cm)	Width (cm)	Height (cm)	cm³
Packaging Unit Carton	240	8.50	50.00	29.00	54.50	79,025.00
Packaging Unit Inside	30	1.06	7.00	20.00	30.00	4,200.00
Packaging Unit Single	1	0.04	3.10	11.80	9.00	329.22
Net single without Packaging	1	0.02	1.00	5.90	0.80	0.00

More images:



SFP Modules							
Product Number	MM Code	Speed	Distance	Connector	Mounting	Operating Temperature	Industrial Version
Fast Ethernet							
DM-8001	42180000400	1.0 Gbit/s	2 km	LC-Multimode Duplex	191mm	0 to +70 °C	✓
DM-8002	42180000700	1.0 Gbit/s	550 m	LC-BiDirectional Duplex	191mm	0 to +70 °C	✓
DM-8004	42180000700	1.0 Gbit/s	550 m	LC-BiDirectional Duplex	191mm	0 to +70 °C	✓
10Gbit/s							
DM-8005	42180000800	10 Gbit/s	100 m	LC-Multimode Duplex	191mm	0 to +70 °C	✓
DM-8006	42180000900	10 Gbit/s	200 m	LC-BiDirectional Duplex	191mm	0 to +70 °C	✓
DM-8007	42180001000	10 Gbit/s	200 m	LC-BiDirectional Duplex	191mm	0 to +70 °C	✓
DM-8008	42180001100	10 Gbit/s	400 m	LC-BiDirectional Duplex	191mm	0 to +70 °C	✓
DM-8009	42180001200	10 Gbit/s	550 m	LC-Multimode Duplex	191mm	0 to +70 °C	✓
40Gbit/s							
DM-8010	42180002000	40 Gbit/s	100 m	LC-BiDirectional Duplex	191mm	-40 to +85 °C	✓
DM-8011	42180002100	40 Gbit/s	100 m	LC-Multimode Duplex	191mm	-40 to +85 °C	✓
DM-8012	42180002200	40 Gbit/s	100 m	LC-Multimode Duplex	191mm	-40 to +85 °C	✓
DM-8013	42180002300	40 Gbit/s	100 m	LC-Multimode Duplex	191mm	-40 to +85 °C	✓
DM-8014	42180002400	40 Gbit/s	100 m	LC-BiDirectional Duplex	191mm	-40 to +85 °C	✓
DM-8015	42180002500	40 Gbit/s	100 m	LC-BiDirectional Duplex	191mm	-40 to +85 °C	✓
DM-8016	42180002600	40 Gbit/s	100 m	LC-BiDirectional Duplex	191mm	-40 to +85 °C	✓
DM-8017	42180002700	40 Gbit/s	100 m	LC-BiDirectional Duplex	191mm	-40 to +85 °C	✓
DM-8018	42180002800	40 Gbit/s	100 m	LC-BiDirectional Duplex	191mm	-40 to +85 °C	✓
DM-8019	42180002900	40 Gbit/s	100 m	LC-BiDirectional Duplex	191mm	-40 to +85 °C	✓