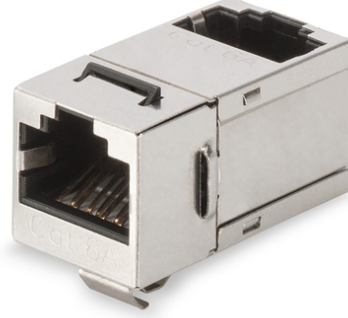


DIGITUS CAT 6A sınıfı EA modüler kavrama, yalıtımlı, açılı

DN-93910

EAN 4016032445630



CAT 6A modüler kavrama, yalıtımlı RJ45 / RJ45, 90° açılı

DIGITUS®'un modüler bağlantıları yalıtımlıdır ve ağız için mükemmel bir performans ve bağlantı kalitesi sunmaktadır. 1:1 atamasında 2 adet RJ45 soketiyle donatılmış olan ürün, Patch panel montajı için uygundur.

- Aktarım özelliği: Kategori 6A, sınıf EA
- Kullanım alanları: 500 MHz'ye kadar, 10 GBase-T
- Standartlar: ISO/IEC 11801 2nd Ed., EN 50173-1, EIA/TIA 568-C, 802.3af, 802.3at PoE+
- Genel Özellikler:
- 483 mm (19 inç) kabin montajı için uygun şekilde tasarlanmıştır
- 2x RJ45 soketleri, 8P8C
- 360° Zırh kaplama
- Bağlantı 1:1
- Teknik özellikler:
- Muhafaza malzemesi: Çinko basınçlı pres döküm, nikel kaplama
- RJ45 soketi malzemesi: ABS UL 94V-0

- Kontak RJ45 soketi: Nikel kaplama fosfor bronz, 0,5 µ altın kaplama kontak
- RJ-45 yalıtım: Nikel kaplama bronz
- Devre kartı: FR4, UL 94V-0
- Fiziksel tanım
- Takma gücü: Maksimum 30 N (IEC 60603-7-5)
- Çekme yükü: Soket ve fiş arasında 7,7 kg
- Çalışma sıcaklığı: -20°C ila +70°C (ISO/IEC 11801, EN 50173-1, ANSI/TIA/EIA 568 C)
- Eşleşme döngüsü soketi: ISO/IEC 11801, IEC 60603-7-5 uyarınca > 750
- Klemens: > 200 ISO/IEC 11801, IEC 60603-7-5 uyarınca
- İzolasyon direnci: > 500 MOhm
- Kontak direnci: < 20 MiliOhm
- Elektriksel dayanım: 1000 VDC (Kontak/Kontak), 1500 VDC (Kontak/Toprak)
- Elektriksel dayanım: 1000 VDC (Kontak/Kontak), 1500 VDC (Kontak/Toprak)

| Logistics | | | | | | |
|------------------------------|--------------|-------------|------------|------------|-------------|-----------|
| | Number (pcs) | Weight (kg) | Depth (cm) | Width (cm) | Height (cm) | cm³ |
| Packaging Unit Carton | 600 | 7.40 | 29.00 | 51.00 | 28.00 | 41,412.00 |
| Packaging Unit Inside | 100 | 1.23 | 25.00 | 27.00 | 7.00 | 4,725.00 |
| Packaging Unit Single | 1 | 0.01 | 2.00 | 4.00 | 1.50 | 12.00 |
| Net single without Packaging | 1 | 0.00 | 0.00 | 0.00 | 0.00 | 0.00 |