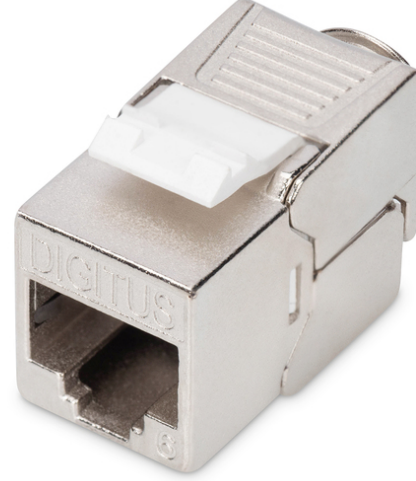


DIGITUS CAT 6 Keystone Modül, korumalı

DN-93612-1
EAN 4016032378518



CAT 6 Keystone modülü, yalıtımlı aletsiz montaj

DIGITUS® markasının "DN-93612-1" ürünü, ağız için mükemmel performans ve bağlantı kalitesi sunan, aletsiz montaj bağlantılı, yalıtımlı bir CAT 6 Keystone modülüdür. Kompakt tasarım, 24 adet 483 mm (19") 1U panelinde seri kurulum imkanı sağlar. Kategori 6A/10GBase-T Channel, ANSI/EIA/TIA 568C.2.1 :2002, ISO/IEC 11801:2002'ye uygundur.

Herhangi bir özel araç olmaksızın hızlı ve güvenli kablo sonlandırmaları

- Aktarım özelliği: Kategori 6, sınıf E
- Kullanım alanları: 250 MHz'ye kadar, 1GBase-T
- Standartlar: ISO/IEC 11801 3rd Ed., EN 50173-1, EIA/TIA 568-C
- Genel Özellikler:
- Dağıtım alanı ve bağlantı kutusu montajına uygundur.
- RJ45 konnektörleri, 8P8C
- LSA şeritleriyle kablo kurulumu, EIA/TIA 568 A & B'ye göre renk kodlu
- Hızlı serbest bırakma mandalları ile kablo sabitleme
- Aletsiz montaj bağlantısı
- 360° Zırh kaplama
- Teknik özellikler:

- Kabin malzemesi: Çinko basınçlı pres döküm, nikel kaplama
- RJ45 soketi malzemesi: ABS UL 94V-0
- Kontak RJ45 soketi: Nikel kaplama fosfor bronz, 0,5 µ altın kaplama kontak
- RJ-45 yalıtım: Nikel kaplama bronz
- LSA yalıtım yer değiştirme konnektörü: Krone LSA+, UL 94V-2, galvanizli fosfor bronz
- Devre kartı: FR4, UL 94V-0
- Fiziksel tanım
- Takma gücü: Maksimum 30 N (IEC 60603-7-5)
- Çekme yükü: Soket ve fiş arasında 7,7 kg
- Çalışma sıcaklığı: -20°C ila +70°C (ISO/IEC 11801, EN 50173-1, ANSI/TIA/EIA 568 C)
- Eşleşme döngüsü soketi: ISO/IEC 11801, IEC 60603-7-5 uyarınca > 750
- Klemens: > 200 ISO/IEC 11801, IEC 60603-7-5 uyarınca
- Kablo girişi: 22-26 AWG masif ve damarlı iletken
- İzolasyon direnci: > 500 MOhm
- Kontak direnci: < 20 MiliOhm
- Elektriksel dayanım: 1000 VDC (Kontak/Kontak), 1500 VDC (Kontak/Toprak)

Logistics						
	Number (pcs)	Weight (kg)	Depth (cm)	Width (cm)	Height (cm)	cm ³
Packaging Unit Carton	250	7.58	53.00	31.00	22.00	36,146.00
Packaging Unit Inside	25	0.76	20.00	14.00	10.00	2,800.00
Packaging Unit Single	1	0.03	4.00	1.50	2.00	12.00
Net single without Packaging	1	0.05	4.00	1.50	2.00	0.00

More images:

