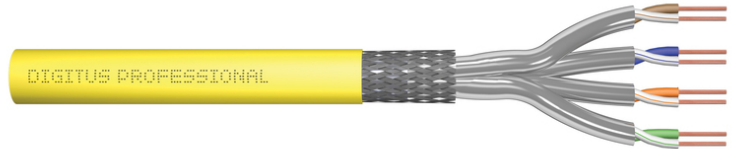


DIGITUS Cat.7A S/FTP montaj kablosu, 500 m, simpleks, Dca-s1a d1 a1

DK-1743-A-VH-5
EAN 4016032363842



CAT 7A S-FTP tesisat kablosu, 1500 MHz, Dca AWG 22/1, 500 m makara, SX, sarı

DIGITUS® Cat.7A S/FTP montaj kablosu aşağıdaki 4x2x AWG22/1 kablo yapısı ile öne çıkar ve 1000 MHz'e kadar bir iletim frekansına ulaşır. Halojenizasyon kablosu, IEC 60332-3-24, FRNC-C, LSZH-3 ve BauPVO Euroclass Dca standartlarına uygundur. Kablo, ikincil ve üçüncül seviyelerde yapısal kablo tesisatı için uygundur. ISO/IEC 11801, DIN EN 50173, DIN EN 50288-9-1 standartlarına uygundur.

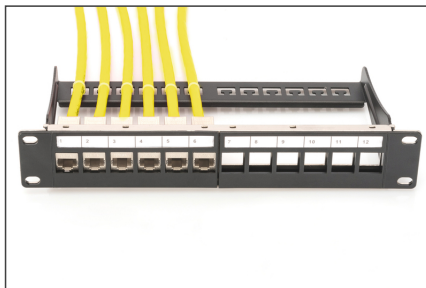
Ağınız için geleceğe yönelik standartlar ve üst düzey kalite.

- Fiziksel özellikler:
- İletken: Çıplak bakır tel AWG 22/1
- İzolasyon: SFS-PE (köpüklü polietilen kılıf)
- Toplam izole iletkin sayısı: 8, 4 çift halinde bükülmüş
- Renk kodu: mavi-beyaz, turuncu-beyaz, yeşil-beyaz, kahverengi-beyaz
- Ayırıcı çiftlerin blendajı: alüminyum lamine polyester film, %100 kaplar
- Toplam blendaj: Bakır örgü
- Dış kılıf: Halojenizasyon (FRNC-C/LSZH-3)
- Dış kılıf kalınlığı: 0,50 mm nominal
- Renk: Sarı (RAL 1016)
- Uzunluk: 500 m
- Mekanik özellikler:
- Yük azaltma: 150 N maks.
- Dinamik bükme yarıçapı: 8x AD mm min.
- Statik bükme yarıçapı: 4x AD mm min.
- Taşıma ve saklama sıcaklığı aralığı: -20 °C ila +75 °C

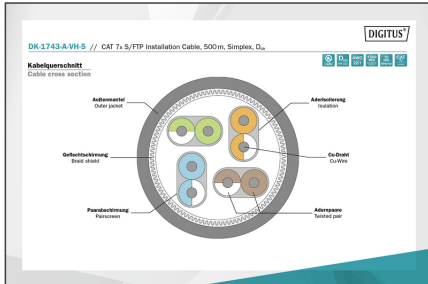
- Çalışma sıcaklığı aralığı: -20 °C ila +60 °C
- Montaj sıcaklığı aralığı: 0 °C ila +50 °C
- Dış çap: 8,0 mm nominal
- Alev dayanımı: IEC 60332-3-24
- Halojen içermezliği ve duman yoğunluğu: IEC 60754-2 ve IEC 61034
- Yangın yükü: 700 Mj/km
- Ağırlık: 70 kg/km
- Elektriksel özellikler:
- Ortalama empedans: 1-600 MHz'de 100±5 Ohm
- Kapasite: 40 pF/m nominal @ 1 KHz
- Kapasite asimetrisi (çift toprak): 1,6 pF/m maks. @ 1 KHz
- İzolasyon direnci: 5 GOhm x km min.
- Döngü direnci: 147 Ohm/Km maks. (maksimum %2 direnç dengesizliği)
- Çalışma gerilimi: 72 Vdc maks.
- Kuplaj kaybı: Sınıf 1 (CA tip 1b)
- Faz gecikmesi: 450 nS/100 m maks.
- Çalışma zamanı gecikmesi: 10 nS/100 m maks.
- Ayırma sınıfı: "d" EN 50174-2 uyarınca
- NVP: %79
- NVP: %79
- Çeşitler: Bükümlü Çift Kurulum Kabloları
- Kategori: CAT 7A
- Koruma: S-FTP, metal folyo ve örgü korumalı çiftler
- CPR: Dca
- Renk: sarı
- Kılıf: LSOH
- Yapı: 4 adet 2 AWG 22/1, sabit bükümlü çift

Logistics						
	Number (pcs)	Weight (kg)	Depth (cm)	Width (cm)	Height (cm)	cm³
Packaging Unit Carton	1	33.50	53.00	53.00	43.50	122,192.00
Packaging Unit Inside	1	33.50	53.00	53.00	43.50	122,192.00
Packaging Unit Single	1	33.50	53.00	53.00	43.50	122,192.00
Net single without Packaging	1	34.00	0.00	0.00	0.00	0.00

More images:



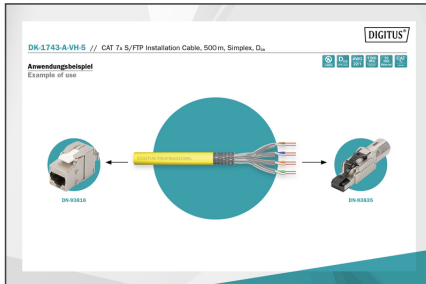
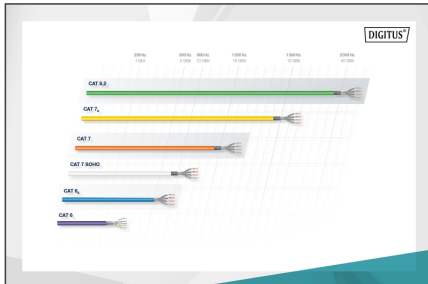
DIGITUS	
Produktbeschreibung Product Information	Physikalische Spezifikationen Physical Properties
Produktbeschreibung Patchkabel, Simplex, Paar, 500m Standard (100m Standard) Kabeltyp: 500m Kabeltyp: 100m Kabeltyp: 100m Kabeltyp: 100m Kabeltyp: 100m	Material Kabeltyp: 100m Kabeltyp: 100m Kabeltyp: 100m Kabeltyp: 100m Kabeltyp: 100m
Technische Eigenschaften Technical Properties	Mechanische Eigenschaften Mechanical Properties
Standard Kabeltyp: 100m Kabeltyp: 100m Kabeltyp: 100m Kabeltyp: 100m Kabeltyp: 100m	Standard Kabeltyp: 100m Kabeltyp: 100m Kabeltyp: 100m Kabeltyp: 100m Kabeltyp: 100m
Standard Kabeltyp: 100m Kabeltyp: 100m Kabeltyp: 100m Kabeltyp: 100m Kabeltyp: 100m	Standard Kabeltyp: 100m Kabeltyp: 100m Kabeltyp: 100m Kabeltyp: 100m Kabeltyp: 100m



DIGITUS									
Leistungsfähiger Transmissions-Parameter									
Impedanz	Impedanz	Impedanz	Impedanz	Impedanz	Impedanz	Impedanz	Impedanz	Impedanz	Impedanz
150	150	150	150	150	150	150	150	150	150
150	150	150	150	150	150	150	150	150	150
150	150	150	150	150	150	150	150	150	150
150	150	150	150	150	150	150	150	150	150
150	150	150	150	150	150	150	150	150	150

Certificate
No. 189174-13
Class E_a

Zertifikat
No. 189174-13
Klasse E_a



DIGITUS

1500 MHz
10 Gbit Ethernet
CAT 7A
1000MHz

AWG 22/1
LSZH
D_{ca}
CPR class

DIGITUS

CAT 7A S/FTP Installation Cable, 500 m, Simplex, D_{ca}

