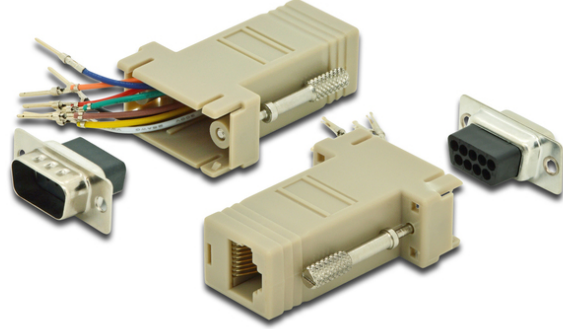


# DIGITUS RS 232 adaptörü

AK-610517-000-I  
EAN 4016032325109



## Adaptör, DB9, RJ45, modüler DB9 M, RJ45 F

Kendi kendine montaj için RS 232 - RJ45 adaptörü

### Serbest seçilebilir atama

- DSUB9, fiş <=> RJ45, soket

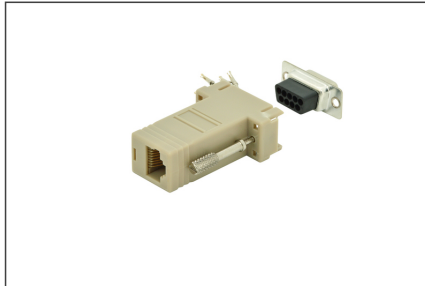
- DSUB, 9 pimli, altıgen somunlu
- Gövde PVC, renk bej

### Attributes

- Çeşitler: Seri ve Paralel Adaptörler

Logistics						
	Number (pcs)	Weight (kg)	Depth (cm)	Width (cm)	Height (cm)	cm <sup>3</sup>
Packaging Unit Carton	500	10.31	45.00	35.00	35.00	55,125.00
Packaging Unit Inside	10	0.21	40.00	32.00	8.00	10,240.00
Packaging Unit Single	1	0.02	19.00	10.00	1.00	190.00
Net single without Packaging	1	0.00	9.00	3.50	1.50	0.00

### More images:



### Safety notes

- Kabloyu takarken ve çıkarırken, sadece fişi tutun ve kabloyu doğrudan çekmeyin.
- Kablolar keskin bir şekilde kıvrılmamalı veya dar açılarla bükülmemelidir, çünkü bu iç tellere zarar verebilir ve arızalara yol açabilir.
- Yalıtıma ve kablo içindeki tellere zarar verebileceğinden, kabloların gerilme yükü altında olmadığından emin olun.
- Kabloların mekanik olarak kolayca hasar görebilecekleri alanlara döşenmediğinden emin olun.
- Kablolar aşırı yüksek veya çok düşük sıcaklıkların olduğu ortamlarda kullanılmamalıdır. Kablonun maksimum çalışma sıcaklığı ile ilgili ürün bilgilerine dikkat edin
- Kablolarda çatlak, bükülme veya aşınma belirtileri gibi görünür hasarlar olup olmadığını düzenli olarak kontrol edin. Arızaları, kısa devreleri ve hatta elektrik çarpmalarını önlemek için kusurlu kablolar derhal değiştirilmelidir.

**EU responsible person**

EU based economic operator ensuring the product complies with the required regulations.

ASSMANN Electronic GmbH  
Auf dem Schüffel 3  
Lüdenscheid, Germany  
<https://www.assmann.com>  
[info@assmann.com](mailto:info@assmann.com)