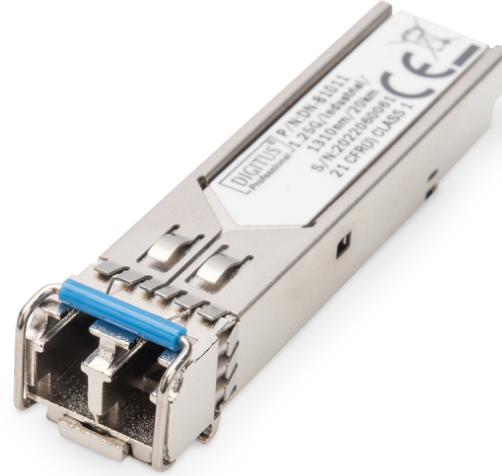


DIGITUS Endüstriyelmini GBIC (SFP)modülü, 1.25 Gbps, 20km

DN-81011

EAN 4016032307587



1.25 Gbps SFP Module, Singlemode, Industrial vers. LC Duplex Connector, 1310nm, up to 20km

DIGITUS® Mini GBIC (SFP) alıcı-verici modülü en yüksek kalite ve güvenilirliği sağlamaktadır. İster Anahtardan Anahtara, ister Dönüştürücüden Anahtara, ister Dönüştürücüden Dönüştürücüye ya da başka bir uygulama ile olsun: Geniş kapsamlı DIGITUS® modülleri ürün yelpazesi Fiber Teknolojinin esnek kullanımını mümkün kılar. MSA (Çoklu Kaynak Sözleşmesi) Standardına uygunluk üçüncü Taraf üretici ile uyumluluk sağlar.

Tak ve Çalıştır Fiber Bağlantı

- Mini GBIC SFP (Small Form Factor Pluggable) modülü
- Aşağıdaki üreticilerin ürünleriyle uyumlu: Allied Telesis, Allnet, Avaya, CISCO, D-Link, Edimax, FINISAR, FORCE 10, Gigamon, Intellinet, KTI Networks, Level One, PLANET, Tenda, TP-Link, TRENDnet, Mikrotik, ENTERASYS, RIVERSTONE, Unifi, Ubiquiti, ZyXEL, ZTE
- Yüksek kalite ve mükemmel güvenilirlik
- 1,25 Gbps maksimum Veri Hızı
- IEEE 802.3z Gigabit Standardına uygun
- EN 60825-1 ile uyumlu 1. Sınıf Lazer ürün
- Kolay Plug and Play kurulumu

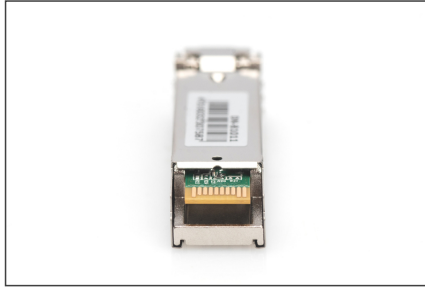
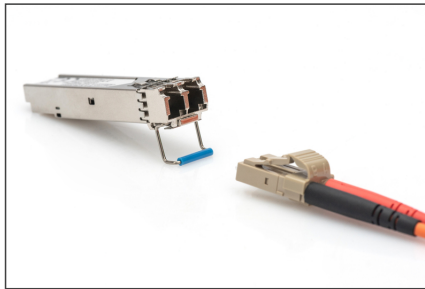
- MSA (Multi Source Agreement) uyumlu
- Çalışırken fişe takılabilir
- Bağlantı: 1x LC Çift Yönlü
- 1000Taban-LX - Kısamesafe için
- Dalga boyu: 1310 nm
- Aktarım gücü: Minimum -8 dBm, Maksimum -3 dBm
- Alım hassasiyeti: Minimum -24 dBm
- 20 km'ye kadar olan mesafe için
- 09/125 µm Tek modlu Fiber Kablolar için uygundur
- Güvenli hızlı kilitleme mekanizması
- 3,3 V Güç Kaynağı
- Mod: Tek modlu
- Konektör: LC
- Mesafe (km): 20
- Dalga boyu: 1310 nm
- Üretici uyumluluğu: Evrensel (MSA), Cisco
- Yayın Modu: Tek Yönlü
- Ethernet hızı: Gigabit

Package contents

- SFP Modülü

Logistics						
	Number (pcs)	Weight (kg)	Depth (cm)	Width (cm)	Height (cm)	cm ³
Packaging Unit Carton	240	8.50	50.00	29.00	54.50	79,025.00
Packaging Unit Inside	30	1.06	7.00	20.00	30.00	4,200.00
Packaging Unit Single	1	0.04	3.00	12.00	9.00	324.00
Net single without Packaging	1	0.00	0.00	0.00	0.00	0.00

More images:



SFP Modules							
Product Number	RAM Code	Speed	Distance	Connector	Mounting	Operating Temperature	Industrial Version
Fast Ethernet							
DM-4001	4298020040	1.0 Gbps	2 km	LC-Multimode Duplex	191mm	0 to +75 °C	✓
DM-4002	4298020070	1.0 Gbps	55 km	LC-Bipolar Multimode Duplex	191mm	0 to +75 °C	✓
DM-4004	4298020070	1.0 Gbps	55 km	LC-Bipolar Multimode Duplex	191mm	0 to +75 °C	✓
10G Ethernet							
10G Ethernet							
DM-4005	4298020080	10 Gbps	100 m	LC-Multimode Duplex	191mm	0 to +75 °C	✓
DM-4006	4298020090	10 Gbps	200 m	LC-Bipolar Multimode Duplex	191mm	0 to +75 °C	✓
DM-4007	4298020090	10 Gbps	200 m	LC-Bipolar Multimode Duplex	191mm	0 to +75 °C	✓
DM-4008	4298020090	10 Gbps	200 m	LC-Bipolar Multimode Duplex	191mm	0 to +75 °C	✓
DM-4009	4298020090	10 Gbps	200 m	LC-Bipolar Multimode Duplex	191mm	0 to +75 °C	✓
DM-4010	4298020090	10 Gbps	200 m	LC-Bipolar Multimode Duplex	191mm	0 to +75 °C	✓
10G Ethernet							
DM-4011	4298020090	10 Gbps	200 m	LC-Bipolar Multimode Duplex	191mm	0 to +75 °C	✓
DM-4012	4298020090	10 Gbps	200 m	LC-Bipolar Multimode Duplex	191mm	0 to +75 °C	✓
DM-4013	4298020090	10 Gbps	200 m	LC-Bipolar Multimode Duplex	191mm	0 to +75 °C	✓
DM-4014	4298020090	10 Gbps	200 m	LC-Bipolar Multimode Duplex	191mm	0 to +75 °C	✓
DM-4015	4298020090	10 Gbps	200 m	LC-Bipolar Multimode Duplex	191mm	0 to +75 °C	✓
DM-4016	4298020090	10 Gbps	200 m	LC-Bipolar Multimode Duplex	191mm	0 to +75 °C	✓
DM-4017	4298020090	10 Gbps	200 m	LC-Bipolar Multimode Duplex	191mm	0 to +75 °C	✓
DM-4018	4298020090	10 Gbps	200 m	LC-Bipolar Multimode Duplex	191mm	0 to +75 °C	✓
DM-4019	4298020090	10 Gbps	200 m	LC-Bipolar Multimode Duplex	191mm	0 to +75 °C	✓
DM-4020	4298020090	10 Gbps	200 m	LC-Bipolar Multimode Duplex	191mm	0 to +75 °C	✓