

# DIGITUS mini GBIC (SFP)modülü, 1.25 Gbps, 80km

DN-81002

EAN 4016032305675



## 1.25 Gbps SFP Module, Singlemode LC Duplex Connector, 1550nm, up to 80km

DIGITUS® Mini GBIC (SFP) alıcı-verici modülü en yüksek kalite ve güvenilirliği sağlamaktadır. İster Anahtardan Anahtara, ister Dönüştürücüden Anahtara, ister Dönüştürücüden Dönüştürücüye ya da başka bir uygulama ile olsun: Geniş kapsamlı DIGITUS® modülleri ürün yelpazesi Fiber Teknolojinin esnek kullanımını mümkün kılar. MSA (Çoklu Kaynak Sözleşmesi) Standardına uygunluk üçüncü Taraf üretici ile uyumluluk sağlar.

### Tak ve Çalıştır Fiber Bağlantı

- Mini GBIC SFP (Small Form Factor Pluggable) modülü
- Aşağıdaki üreticilerin ürünleriyle uyumlu: Allied Telesis, Allnet, Avaya, CISCO, D-Link, Edimax, FINISAR, FORCE 10, Gigamon, Intellinet, KTI Networks, Level One, PLANET, Tenda, TP-Link, TRENDnet, Mikrotik, ENTERASYS, RIVERSTONE, Unifi, Ubiquiti, ZyXEL, ZTE
- Yüksek kalite ve mükemmel güvenilirlik
- 1,25 Gbps maksimum Veri Hızı
- IEEE 802.3z Gigabit Standardına uygun
- EN 60825-1 ile uyumlu 1. Sınıf Lazer ürün
- Kolay Plug and Play kurulumu

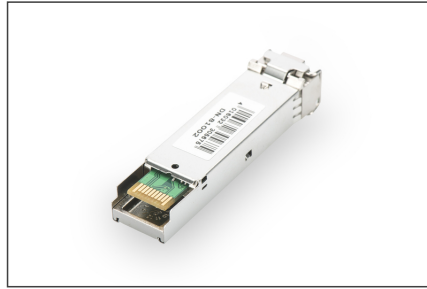
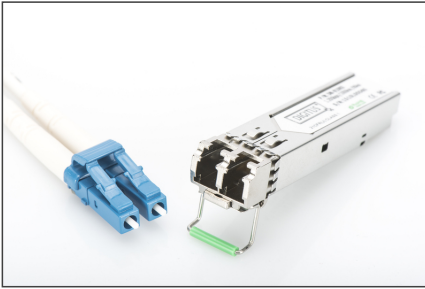
- MSA (Multi Source Agreement) uyumlu
- Çalışırken fişe takılabilir
- Bağlantı: 1x LC Çift Yönlü
- 1000Taban-ZX - Kısamesafe için
- Dalga boyu: 1550nm
- Aktarım Gücü: minimum 0 dBm, maksimum 5 dBm
- Alış Gücü Hassasiyeti: minimum -32 dBm
- 80km'ye dek olan birmesafe için
- 09/125 µm Tek modlu Fiber Kablolar için uygundur
- Güvenli hızlı kilitleme mekanizması
- 3,3 V Güç Kaynağı
- Çalışma sıcaklığı: 0°C~70°C
- Mod: Tek modlu
- Konektör: LC
- Mesafe (km): 80
- Dalga boyu: 1550 nm
- Üretici uyumluluğu: Evrensel (MSA), Cisco
- Yayın Modu: Tek Yönlü
- Ethernet hızı: Gigabit

### Package contents

- SFP Modülü

Logistics						
	Number (pcs)	Weight (kg)	Depth (cm)	Width (cm)	Height (cm)	cm³
Packaging Unit Carton	240	8.50	50.00	29.00	54.50	79,025.00
Packaging Unit Inside	30	1.06	7.00	20.00	30.00	4,200.00
Packaging Unit Single	1	0.04	9.00	11.50	3.00	310.50
Net single without Packaging	1	0.00	0.00	0.00	0.00	0.00

More images:



Part Number	Rate	Speed	Distance	Connector	Mounting	Operating Temperature	Industrial Model
<b>SFP Modules</b>							
<b>Plastic Housing</b>							
<b>Fast Ethernet</b>							
DS-4140	10/100	10/100 Mbps	10 km	LC	Mini-Multifiber Duplex	0°C to 70°C	✓
DS-4141	10/100	10/100 Mbps	10 km	LC	Singlemode Duplex	0°C to 70°C	✓
DS-4142	10/100	10/100 Mbps	10 km	LC	Singlemode Duplex	0°C to 70°C	✓
<b>10 Gigabit</b>							
DS-4143	10/100/1000	10 Gbps	10 km	LC	Plastic Multimode Duplex	0°C to 70°C	✓
DS-4144	10/100/1000	10 Gbps	10 km	LC	Singlemode Duplex	0°C to 70°C	✓
DS-4145	10/100/1000	10 Gbps	10 km	LC	Singlemode Duplex	0°C to 70°C	✓
DS-4146	10/100/1000	10 Gbps	10 km	LC	Singlemode Duplex	0°C to 70°C	✓
DS-4147	10/100/1000	10 Gbps	10 km	LC	Singlemode Duplex	0°C to 70°C	✓
DS-4148	10/100/1000	10 Gbps	10 km	LC	Singlemode Duplex	0°C to 70°C	✓
DS-4149	10/100/1000	10 Gbps	10 km	LC	Singlemode Duplex	0°C to 70°C	✓
DS-4150	10/100/1000	10 Gbps	10 km	LC	Singlemode Duplex	0°C to 70°C	✓
<b>100 Gbps</b>							
DS-4151	10/100/1000/10000	100 Gbps	10 km	LC	Multifiber Duplex	0°C to 70°C	✓
DS-4152	10/100/1000/10000	100 Gbps	10 km	LC	Singlemode Duplex	0°C to 70°C	✓
<b>Plastic Housing</b>							
DS-4153	10/100/1000	10 Gbps	10 km	LC	Plastic Multimode Duplex	-40°C to 85°C	✓
DS-4154	10/100/1000	10 Gbps	10 km	LC	Singlemode Duplex	-40°C to 85°C	✓
DS-4155	10/100/1000	10 Gbps	10 km	LC	Multifiber Duplex	-40°C to 85°C	✓
DS-4156	10/100/1000	10 Gbps	10 km	LC	Singlemode Duplex	-40°C to 85°C	✓
DS-4157	10/100/1000	10 Gbps	10 km	LC	Singlemode Duplex	-40°C to 85°C	✓
DS-4158	10/100/1000	10 Gbps	10 km	LC	Singlemode Duplex	-40°C to 85°C	✓
DS-4159	10/100/1000	10 Gbps	10 km	LC	Singlemode Duplex	-40°C to 85°C	✓
DS-4160	10/100/1000	10 Gbps	10 km	LC	Singlemode Duplex	-40°C to 85°C	✓