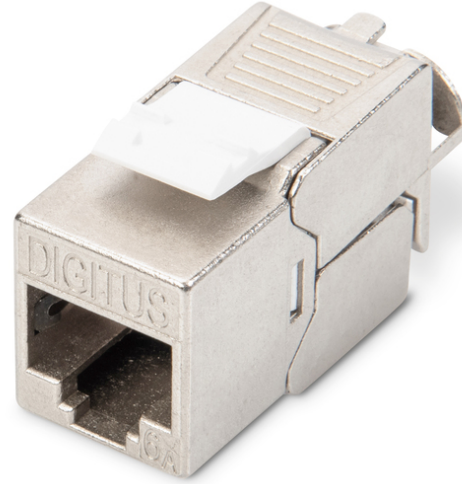


# DIGITUS CAT 6A Keystone Modül, korumalı, alet gerektirmez

DN-93615

EAN 4016032293767



## CAT6A Keystone Jack, yalıtımlı, Re-embedded aletsiz montaj

DIGITUS®'un yalıtımlı CAT 6A Keystone modül seti DN-93615 ağız için geleceğe yönelik standartlar ve üst düzey kalite sağlar. Kompakt tasarımı 483 mm (19 inç) 1HE panelinde seri kurulum imkanı sağlar. LSA rayları üzerinden aletsiz montaj, EIA/TIA 568 A&B'ye göre renk kodlu Kompakt tasarımı sayesinde modül, tasarımı uyumlu modüller bağlantı kutularına da sığar.

## Herhangi bir özel araç olmaksızın hızlı ve güvenli kablo sonlandırmaları

- Kategori 6A, 10 GBase-T, 500 MHz
- ISO/IEC 11801 3rd Edition, EN 50173-1
- PoE/PoE+ için uygun (IEEE 802.3af, 3at)
- Dağıtım panosu ve bağlantı kutusu montajına uygundur.
- RJ45 konektör, 8P8C
- Yalıtım yer değiştirme konektörleri üzerinden kablo montajı, EIA/TIA 568 A & B'ye göre renk kodlu
- Akıllı kablo yöneticisi ile gerilim azaltıcı ve kablo sabitleme
- Aletsiz montaj bağlantısı

- 360° zırh teması
- Kasa malzemesi: Çinko basınçlı pres döküm - nikel kaplama
- Kontak malzemesi: Fosforlu bronz
- Kontakların kaplamaları: Nikel, altın kaplama 0,5 µ
- Takma gücü: Maks. 30N (IEC 60603-7-51 uyarınca)
- Tutma kuvveti: Soket ve fiş arasında 7,7 kg
- Çalışma sıcaklığı aralığı: -20°C ila +70°C (ISO/IEC 11801, ANSI/TIA 568 C.2)
- Eşleşme döngüsü: ≥ 750 (ISO/IEC 11801, IEC 60603-7-51)
- Bakır iletken çapı: AWG (26/7 - 22/1), çok damarlı ve masif tel
- AWG 22/1 masif tesisat kablosu ile test edilmiştir
- (DIGITUS® DK-174X-A-VH-X; AWG 22/1 Cat.7A montaj kablosu)
- Elektriksel dayanım: 1000 VDC (Kontak/Kontak), 1500 VDC (Kontak/Toprak)
- LSA yalıtım yer değiştirme konektörü ile aletsiz montaj, EIA/TIA 568 A & B'ye göre renk kodlu
- Akıllı kablo yöneticisi (yeniden kapatılabilir)
- Boyutlar (YxGxD): 21,0 x 14,5 x 34,5 mm
- Ağırlık: 19,5 g

| Logistics                    |              |             |            |            |             |           |
|------------------------------|--------------|-------------|------------|------------|-------------|-----------|
|                              | Number (pcs) | Weight (kg) | Depth (cm) | Width (cm) | Height (cm) | cm³       |
| Packaging Unit Carton        | 250          | 6.15        | 38.00      | 25.50      | 20.50       | 19,864.50 |
| Packaging Unit Inside        | 25           | 0.62        | 23.00      | 23.00      | 7.50        | 3,967.50  |
| Packaging Unit Single        | 1            | 0.02        | 3.10       | 1.50       | 2.10        | 9.77      |
| Net single without Packaging | 1            | 0.02        | 3.10       | 1.50       | 2.10        | 0.00      |

More images:

