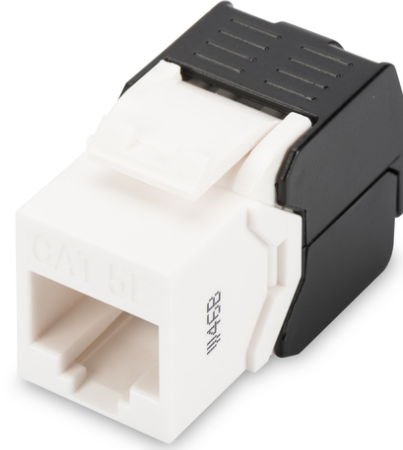


DIGITUS CAT 5e, Sınıf D Keystone Modülü, korumasız, aletsiz

DN-93502
EAN 4016032276005



CAT 5e Keystone modülü, yalıtımsız LSA için RJ45, aletsiz montaj

DIGITUS®'un "DN-93502" ürünü, ağınız için size mükemmel performans ve bağlantı kalitesi sunan, aletsiz montaj bağlantılı, yalıtımsız bir Cat 5e Keystone modülüdür. Kablo montajı, LSA şartları üzerinden gerçekleştirilir, EIA/TIA 568 A&B'ye göre renk kodlu

Ağınız için mükemmel performans ve bağlantı kalitesi.

- Aktarım özelliği: Kategori 5e
- Kullanım alanları: 100 MHz, 10/100Base-T, 1GBase-T'ye kadar
- Standartlar: ISO/IEC 11801 3rd Ed., EN 50173-1, EIA/TIA 568-C
- Genel Özellikler:
- 483 mm (19 inç) kabin montajı için uygundur
- RJ45 konnektörleri, 8P8C
- LSA şartlarıyla kablo kurulumu, EIA/TIA 568 A & B'ye göre renk kodlu
- Hızlı serbest bırakma mandalları ile kablo sabitleme
- Aletsiz montaj bağlantısı
- Teknik özellikler:
- RJ45 soketi malzemesi: ABS UL 94V-0

- Kontak RJ45 soketi: Nikel kaplama fosfor bronz, 0,5 µ altın kaplama kontak
- LSA yalıtım yer değiştirme konnektörü: Krone LSA+, UL 94V-2, galvanizli fosfor bronz
- Devre kartı: FR4, UL 94V-0
- Fiziksel tanım
- Takma gücü: Maksimum 30 N (IEC 60603-7-5)
- Çekme yükü: Soket ve fiş arasında 7,7 kg
- Çalışma sıcaklığı: -20°C ila +70°C (ISO/IEC 11801, EN 50173-1, ANSI/TIA/EIA 568 C)
- Eşleşme döngüsü soketi: ISO/IEC 11801, IEC 60603-7-5 uyarınca > 750
- Klemens: > 200 ISO/IEC 11801, IEC 60603-7-5 uyarınca
- Kablo girişi: 22-26 AWG masif ve damarlı iletken
- İzolasyon direnci: > 500 MOhm
- Kontak direnci: < 20 MiliOhm
- Elektriksel dayanım: 1000 VDC (Kontak/Kontak), 1500 VDC (Kontak/Toprak)

| Logistics | | | | | | |
|------------------------------|--------------|-------------|------------|------------|-------------|-----------|
| | Number (pcs) | Weight (kg) | Depth (cm) | Width (cm) | Height (cm) | cm³ |
| Packaging Unit Carton | 250 | 3.80 | 54.00 | 31.50 | 23.50 | 39,973.50 |
| Packaging Unit Inside | 25 | 0.38 | 21.00 | 26.00 | 8.00 | 4,368.00 |
| Packaging Unit Single | 1 | 0.02 | 3.50 | 9.00 | 10.00 | 315.00 |
| Net single without Packaging | 1 | 0.01 | 3.50 | 1.80 | 2.50 | 115.00 |

More images:

