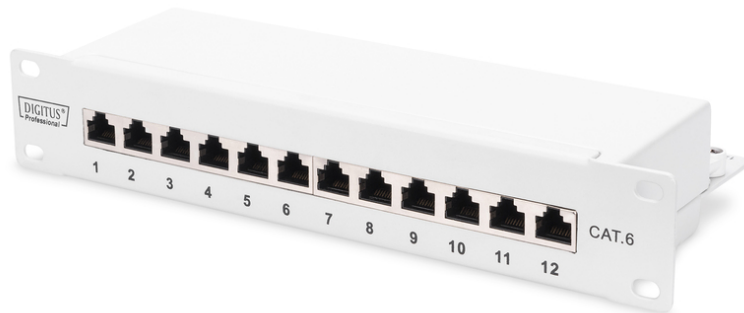


DIGITUS CAT 6, Class E Patch Panel, shielded, grey

DN-91612S-G
EAN 4016032444909



CAT 6, Class E patch panel, shielded, 12-port RJ45 8P8C, LSA, 1U, 254 mm(10")Rack Mount, grey

The CAT 6 Patch Panels for 254 mm (10") rack mount from DIGITUS® are manufactured with Link Performance Class E, for up to 250 MHz, ISO/IEC 11801 and EN 50173. Cable installation takes place via LSA strips which are color coded acc. EIA/TIA 568B. The housing consists of galvanized, cold-rolled steel, acc. EN1.4301, UNS S30400, AISI 304 and LMSAD110.

Отличная производительность и качество связи для Вашей сети.

• Общие свойства:

- Подключение кабеля посредством зажимов LSA, цветовая кодировка в соответствии с EIA/TIA 568 A & B
- Соединитель для централизованного заземления
- Перекрытие экрана 360°
- Механические свойства
- Физическое описание
- Цвет: Серый (RAL 7035)
- Color: light grey, RAL 7035
- Ports: 12
- Units: 1
- Category: CAT 6

Logistics						
	Number (pcs)	Weight (kg)	Depth (cm)	Width (cm)	Height (cm)	cm³
Packaging Unit Carton	20	17.50	29.00	55.00	32.00	51,040.00
Packaging Unit Inside	1	0.88	12.00	26.50	6.00	1,908.00
Packaging Unit Single	1	0.88	12.00	26.50	6.00	1,908.00
Net single without Packaging	1	0.77	11.20	25.50	4.50	0.00

More images:

