

# DIGITUS Модульная коммутационная панель DIGITUS® для модуля типа Keystone Jack 1U устанавливаемого на планку – Ненагруженного

DN-91411-LF  
EAN 4016032338543



**Modular Patch Panel, shielded, 24-port blank, 1U, Rack Mount, transp. label field, black**

Модульная коммутационная панель DIGITUS® разработана специально для планок 19" и установки модулей типа keystone jack производства DIGITUS®. Модульная коммутационная панель предлагается в двух цветах: сером RAL 7035 и черном RAL 9005. Материал корпуса - SPCC, 1,55 mm cold tollrf C-сталь в соответствии с JIS G3141-1996. Передняя часть модульной коммутационной панели изготовлена из ABS High-Impact UL-94V-0. Задняя пластина со специальным хомутом для кабеля поставляется в виде защелки для быстрой установки.

- Совместим с гнездами DIGITUS® CAT5e, CAT6 и CAT6A
- Частично или полностью нагружена

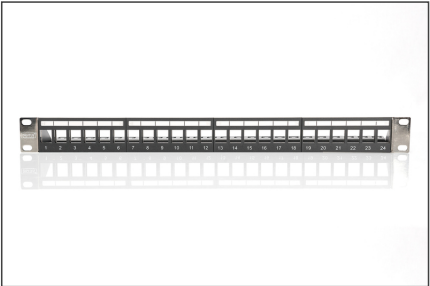
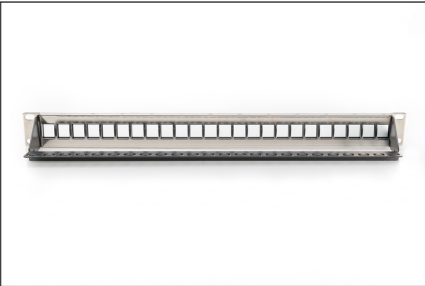
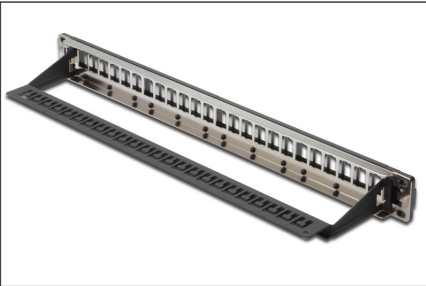
- Включая комплект для заземления
- Совместима с защищенными и незащищенными гнездами DIGITUS®
- Доступны серый и черный цвета
- Модульная версия отлично подходит для претерменированных и стандартных исполнений
- Поставляется с задней регулировочной планкой
- Диапазон рабочих температур: -20 до +75°C
- Прозрачные поля метки

**Attributes**

- Color: black, RAL 9005
- Ports: 24
- Units: 1

Logistics						
	Number (pcs)	Weight (kg)	Depth (cm)	Width (cm)	Height (cm)	cm³
Packaging Unit Carton	10	7.70	31.00	54.00	28.00	46,872.00
Packaging Unit Inside	1	0.77	12.00	52.00	5.00	3,120.00
Packaging Unit Single	1	0.77	12.00	52.00	5.00	3,120.00
Net single without Packaging	1	0.50	9.30	48.30	4.50	0.00

**More images:**



**Safety notes**

- Protect product from moisture

**EU responsible person**

EU based economic operator ensuring the product complies with the required regulations.

ASSMANN Electronic GmbH  
Auf dem Schüffel 3  
Lüdenscheid, Germany  
<https://www.assmann.com>  
[info@assmann.com](mailto:info@assmann.com)