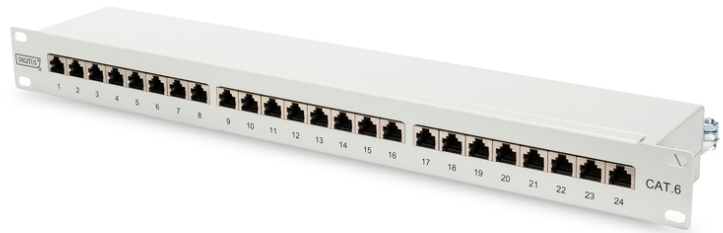


# DIGITUS DIGITUS CAT 6, Class E патч-панель

**DN-91624S**  
**EAN 4016032241614**



**CAT 6 patch panel, shielded, 24-port RJ45 8P8C, LSA, 1U, rack mount, grey, 482x44x109 mm**

The shielded CAT 6 Patch Panel from DIGITUS® is available as 16- or 24-port version. It is manufactured acc. to Link Performance Class E, for up to 250 MHz, EN 50173 and ISO/IEC 11801 and complies with the 802.3at PoE+ and the 802.3af PoE standard. The housing is made of 1.5 mm galvanized cold-rolled steel and is therefore perfectly suitable for 19" rack mounting.

**Отличная производительность и качество связи для Вашей сети.**

• Общие свойства:

- Подключение кабеля посредством зажимов LSA, цветовая кодировка в соответствии с EIA/TIA 568 A & B
- Соединитель для централизованного заземления
- Перекрытие экрана 360°
- Механические свойства
- Физическое описание
- Цвет: Серый RAL7035
- Color: light grey, RAL 7035
- Ports: 24
- Units: 1
- Category: CAT 6

Logistics						
	Number (pcs)	Weight (kg)	Depth (cm)	Width (cm)	Height (cm)	cm³
Packaging Unit Carton	8	12.45	58.00	32.00	34.00	63,104.00
Packaging Unit Inside	1	1.56	7.50	56.00	15.00	6,300.00
Packaging Unit Single	1	1.56	51.50	5.50	13.50	3,823.88
Net single without Packaging	1	1.50	11.00	48.30	4.50	2,400.00

**More images:**

