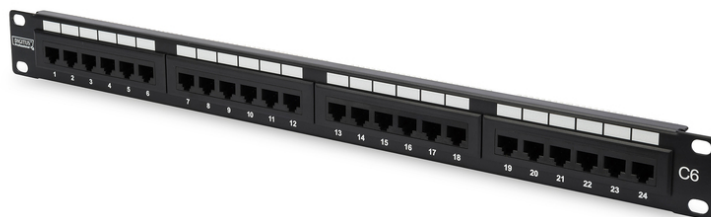


# DIGITUS DIGITUS CAT 6, Class E патч-панель

DN-91624U  
EAN 4016032241553



**CAT 6 Patch Panel, unshielded, 24-port RJ45, 8P8C, LSA, 1U, rack mount, bl, 482x44x109**

The unshielded CAT 6 Patch Panel from DIGITUS® is available as 16- or 24-port (1 Hight unit) or 48-port version (2 Hight units). It is manufactured acc. to Link Performance Class E, for up to 250 MHz, EN 50173 and ISO/IEC 11801. It is UL certified. The housing is made of 1.5 mm galvanized cold-rolled steel is therefore perfectly suitable for 19" rack mounting.

**Отличная производительность и качество связи для Вашей сети.**

• Общие свойства:

- Подключение кабеля посредством зажимов LSA, цветовая кодировка в соответствии с EIA/TIA 568 A & B
- Механические свойства
- Перекрытие экрана 360°
- Механические свойства
- Физическое описание
- Физическое описание
- Цвет: черный RAL9005
- Color: black, RAL 9005
- Ports: 24
- Units: 1
- Category: CAT 6

Logistics						
	Number (pcs)	Weight (kg)	Depth (cm)	Width (cm)	Height (cm)	cm³
Packaging Unit Carton	10	6.46	52.00	23.50	31.00	37,882.00
Packaging Unit Inside	1	0.65	8.00	56.00	10.00	4,480.00
Packaging Unit Single	1	0.65	8.00	56.00	10.00	4,480.00
Net single without Packaging	1	0.51	3.00	48.50	4.50	1,957.50

**More images:**

