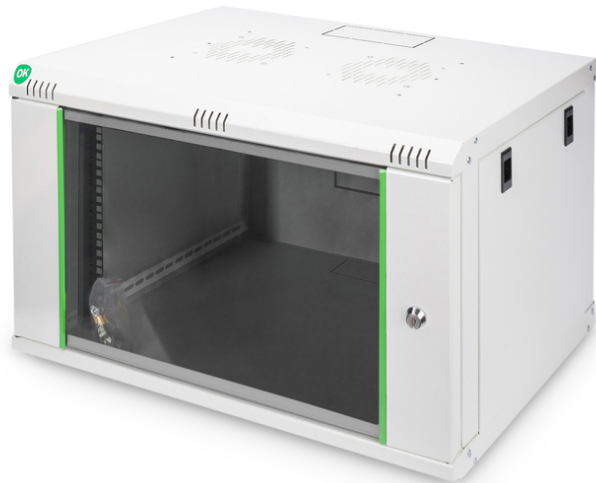


# DIGITUS Wall Mounting Cabinets Dynamic Basic Series - 600x450 mm (WxD)

DN-19 07-U-EC  
EAN 4016032221692



**7U wall mounting cabinet, Dynamic Basic 416x600x450 mm, color grey (RAL 7035)**

Настенные шкафы DIGITUS SoHo имеют прочную стальную конструкцию с минимумом швов. Идеальны для всех текущих ИТ и телекоммуникационных применений.

- Класс защиты IP20
- Запираемая стальная дверь с безопасным стеклом в стальной раме
- Наружная дверь с одноригельным замком
- Профильные направляющие 483 мм (19") установлены на передней и задней панели внутри шкафа, имеют гальваническое покрытие
- Профильные направляющие 483 мм (19") регулируются по глубине установки и имеют маркировку высоты в монтажных единицах
- Верхняя панель подготовлена для установки вентиляционного элемента (выполнены отверстия)

- Вентиляционные отверстия для активной, а также пассивной вентиляции
- Cabinet type: Wall mounting cabinet
- Color: light grey, RAL 7035
- Depth: 450 mm
- Front door: Glass door, single opening
- Load capacity: 60 kg
- Side panels: Both sides
- Units: 7
- Width: 600 mm
- IP protection class: IP20
- Mounted: yes

**Package contents**

- Earthing wire set
- Installation set (screws, cage nuts, washers)
- 2 x Keys

Logistics						
	Number (pcs)	Weight (kg)	Depth (cm)	Width (cm)	Height (cm)	cm³
Packaging Unit Carton	1	15.40	43.00	48.00	62.00	127,968.00
Packaging Unit Inside	1	15.40	43.00	48.00	62.00	127,968.00
Packaging Unit Single	1	15.40	43.00	48.00	62.00	127,968.00
Net single without Packaging	1	13.40	45.00	60.00	38.90	135,000.00

More images:

