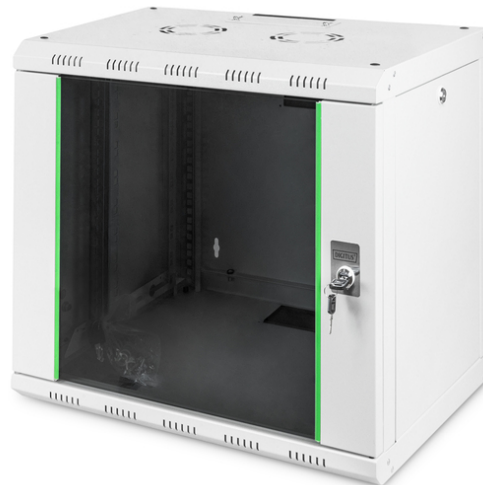


DIGITUS Wall Mounting Cabinet Unique Series - 600x450 mm (WxD)

DN-19 09-U
EAN 4016032135210



9U wall mounting cabinet, Unique 509x600x450 mm, color grey (RAL 7035)

The network cabinets for wall installation from the Unique series were developed for especially convenient and flexible network cabling. There is a sliding cable inlet with foam rubber seal in the roof of each cabinet. The back wall and floor plate are equipped with pre-cut cable inlets with a plastic cover. To accommodate a fan module, the roof structure is also equipped with a pre-cut area. Two pair of galvanized 483 mm (19") profile rails labeled with rack units readable in both directions are installed on the inside. Their depth can be adjusted. Each cabinet is made of up to 1.5 mm thick sheet steel. Coloring is done with electrostatic powder coating in the standard colors gray (RAL 7035) or jet black (RAL 9005). Removable and lockable side walls in a modular design as well as lockable and removable front door improve accessibility. The door hinges can be switched. Wall installation is accomplished in two easy work steps: The housing frame plate is bolted on the wall and then connected with the housing. With optionally available levelling feet or casters, the wall housings from the Unique series can also be used as a free-standing unit.

Серия DIGITUS® Unique произведена с учетом высоких требований к решениям для ИТ-инфраструктуры и разработана по высочайшим немецким стандартам качества.

- Класс защиты IP20
- Запираемая стальная дверь с безопасным стеклом в стальной раме
- Наружная дверь с одноригельным замком
- Боковые части запираются и снимаются

- Профильные направляющие 483 мм (19") установлены на передней и задней панели внутри шкафа, имеют гальваническое покрытие
- Профильные направляющие 483 мм (19") регулируются по глубине установки и имеют маркировку высоты в монтажных единицах
- Стальной лист толщиной 1,1 - 1,5 обеспечивает высокую прочность, порошковое покрытие
- Верхняя панель подготовлена для установки вентиляционного элемента (выполнены отверстия)
- Вентиляционные отверстия для активной, а также пассивной вентиляции
- Шкаф оснащен различными точками заземления для встроенных компонентов
- Поставляется в сборе
- Cabinet type: Wall mounting cabinet
- Color: light grey, RAL 7035
- Depth: 450 mm
- Depth: 450 mm
- Front door: Glass door, single opening
- Load capacity: 100 kg
- Side panels: Both sides
- Units: 9
- Width: 600 mm
- IP protection class: IP20
- Mounted: yes

Package contents

- Earthing wire set
- Installation set (screws, cage nuts, washers)
- 2 x Keys

Logistics						
	Number (pcs)	Weight (kg)	Depth (cm)	Width (cm)	Height (cm)	cm³
Packaging Unit Carton	1	20.60	49.00	67.00	52.00	170,716.00
Packaging Unit Inside	1	20.60	49.00	67.00	52.00	170,716.00
Packaging Unit Single	1	20.60	49.00	67.00	52.00	170,716.00
Net single without Packaging	1	19.00	45.00	60.00	50.90	0.00

More images:

