

DIGITUS Série Individual de Caixa de Rede DIGITUS – 600 mmx800 mm (PxD)

DN-19 22U-6/8-B-1
EAN 4016032332244



22U network rack, Unique 1164x600x800 mm, color black (RAL 9005)

A série Unique de equipamento de rede foi concebida e produzida para componentes de cablagem e de rede. As diversas otimizações conduzem a um ótimo desempenho, em termos de qualidade e valor acrescentado. Os armários estão concebidos para uma fácil utilização e a sua aparência é esteticamente agradável. A porta frontal consiste numa armação metálica completa com vidro de segurança. A pega de alavanca bloqueável está preparada para montagem de perfis semicilindros (adaptador incluído). Todos os painéis laterais são bloqueáveis e podem ser facilmente removidos. Cada armário contém calhas de perfil galvanizadas de 483 mm (19"), montadas na frente e na parte traseira, no interior do armário. São ajustáveis em profundidade e possuem uma marcação da respetiva unidade de altura. As condutas de cabo verticais são instaladas ao lado das calhas de perfil dianteiras (para armários de 800 mm de largura). Proporcionam um encaminhamento fácil para os cabos de instalação e de interligação. A cobertura está preparada para suportar uma unidade de ventilação. Os armários totalmente montados de 483 mm (19") encontram-se disponíveis em várias unidades de altura de 22 U a 47 U, com largura de 600 ou 800 mm e 600, 800 ou 1000 mm de profundidade. Cores padrão cinzento (RAL 7035) e preto (RAL 9005); outras cores disponíveis mediante pedido.

A série DIGITUS® Unique foi fabricada, concebida e desenvolvida para corresponder aos mais elevados requisitos da infraestrutura de TI.

- Classe de proteção IP20
- Sistema de bloqueio com pega de alavanca giratória na porta frontal (preparado para suportar perfil de semicilindro)
- Ângulo de abertura de porta de 120° das portas frontal e traseira
- Dispositivo de bloqueio de 1 ponto em todas as portas
- Os painéis laterais são bloqueáveis e amovíveis

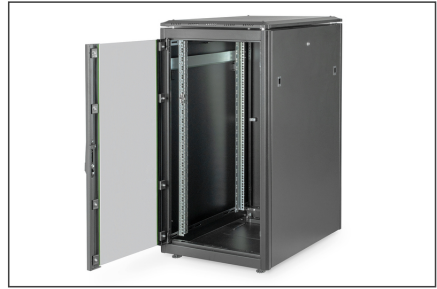
- inc. 4 pés de nivelamento, que já se encontram montados sob o armário
- Calhas de perfil de 483 mm (19") no lado frontal e traseiro, montadas no armário, galvanizadas
- As calhas de perfil de 483 mm (19") podem ser ajustadas em profundidade e estão providas com marcação da unidade de altura
- Entrada de cabo deslizável com vedante de borracha de espuma no pavimento
- A cobertura está preparada para receber uma unidade de ventilação
- Vários pontos de ligação terra no armário, para componentes embutidos
- A cobertura está preparada para receber uma unidade de ventilação
- É fornecido completamente montado
- É fornecido completamente montado
- IP protection class: IP20
- Color: black, RAL 9005
- Depth: 800 mm
- Front door: Glass door, single opening
- Units: 22
- Load capacity: 800 kg
- Mounted: yes
- Rear door: Steel door, closed, single opening
- Side panels: Both sides
- Cabinet type: Network cabinet
- Width: 600 mm

Package contents

- Earthing wire set
- Installation set (screws, cage nuts, washers)
- Installation Kit for Profile Half Cylinder

Logistics						
	Number (pcs)	Weight (kg)	Depth (cm)	Width (cm)	Height (cm)	cm³
Packaging Unit Carton	1	65.20	85.00	65.00	121.40	670,735.00
Packaging Unit Inside	1	65.20	85.00	65.00	121.40	670,735.00
Packaging Unit Single	1	65.20	85.00	65.00	121.40	670,735.00
Net single without Packaging	1	64.20	80.00	60.00	116.40	0.00

More images:



DN 19 22U-6/BB-1 // Network Cabinet Unique Series, 22 U, 600x800mm (WxD)

Hauptmerkmale
Key Features

- Vertical cable management ducts**
 - with divider
 - on cabinets from 800mm width
- Steel front door with safety glass**
 - 130° door opening angle
 - emergency ready for profile lock cylinder
- Side panels**
 - lockable and detachable

- Roof**
 - special construction for fan unit assembly
 - top cover with distance screens for optimized air flow
- 482.6 mm (19") profile rails**
 - 400kg load capacity
- Cable guides**
 - includes left and right stop and based on cabinets from 800mm width
 - sliding entry with hares cover on the base
 - handles on top and base part of main door (from 26U)