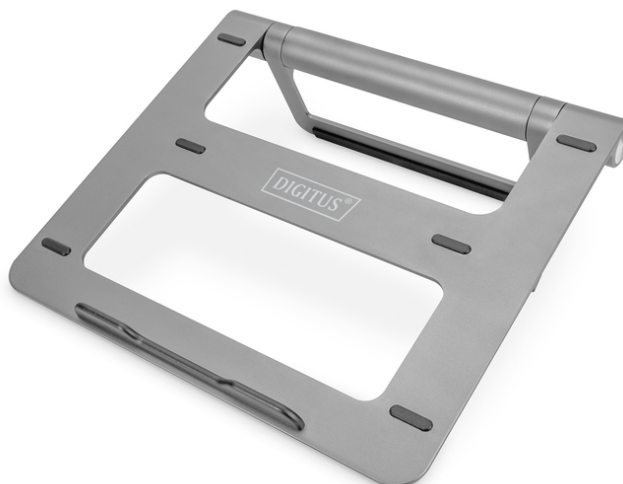


# DIGITUS Regulowany stojak pod notebooka z odłączaną 7-portową stacją dokującą USB-C™

DA-90440

EAN 4016032482291



## Notebook Riser with USB-C Hub1x PD,2x USB-A 3.0,1x TF,1x SD,1xHDMI,1xRJ-45

Regulowany stojak do notebooka z odłączaną 7-portową stacją dokującą USB-C™ marki DIGITUS® łączy w sobie ergonomię z doskonałymi połączeniami. Podstawę można obracać o 360° i umożliwi indywidualną regulację kąta ustawienia. Stacja dokująca oferuje 7 portów do rozszerzenia połączeń notebooka, przy czym można ją zdjąć z podstawki i używać jako zewnętrzne urządzenie peryferyjne – zarówno w podróży, jak i stacjonarnie. Podsumowując: stojak ten można całkowicie złożyć (wraz ze stacją dokującą), dzięki czemu jest również idealny podczas korzystania mobilnego.

### Ergonomia wraz z doskonałymi połączeniami – regulowany stojak pod notebooka z odłączaną 7-portową stacją dokującą USB-C™

- Składana konstrukcja – elastyczność zastosowań, zarówno stacjonarnie, jak i w podróży
- Regulowany stojak (z możliwością obrotu o 360°) do indywidualnej regulacji kąta
- 7-portowa odłączana stacja dokująca USB-C™ – tę stację dokującą można odłączać i używać jako niezależne urządzenie peryferyjne
- Przyłącza USB-C™:
  - 1 x USB-C™ (host) – USB 3.1 Gen 1
  - 1 x USB-C™ (PD 3.0) - maks. zasilanie 100 W
  - 1 x HDMI (4K / 30 Hz)
  - 2 x USB-A – USB 3.0 / szybkość transmisji danych 5 Gbps
  - 1 x złącze RJ-45 – gigabitowy interfejs Ethernet (10/100/1000) do połączenia z siecią/Internetem
  - 1 x czytnik kart microSD

- 1 x czytnik kart SD
- Zintegrowane rozwiązanie zarządzania kablami na spodzie – do schowania kabla połączeniowego USB-C™ (wchodzi w zakres dostawy)
- Eleganckie wykończenie z aluminium
- Wymiary: 26 (gł.) x 23,6 (szer.) x 2,6 (wys.) cm
- Waga: 500 g
- Kolor: szary
- Zalecenia producenta:
- Nie wszystkie porty USB-C™ obsługują wszystkie funkcje standardu USB Type-C™. Należy upewnić się, że port USB-C™ notebooka obsługuje funkcję DisplayPort Alternate Mode (tryb DP-Alt) i USB Power Delivery (PD)
- Wydajność wyjścia wideo zależy od karty graficznej notebooka i podłączonego monitora. Niektóre karty graficzne dysponują ograniczoną obsługą MST, natomiast niektóre monitory ograniczają dostępną rozdzielczość.
- Zastosowany zasilacz powinien dostarczać co najmniej 100 W do zasilania podłączonego notebooka i stacji dokującej przez port USB-C™
- Zastosowany zasilacz powinien dostarczać co najmniej 100 W do zasilania podłączonego notebooka i stacji dokującej przez port USB-C™

### Zawartość opakowania

- Regulowany stojak pod notebooka z odłączaną 7-portową stacją dokującą USB-C™
- Kabel połączeniowy USB-C™
- Skrócona instrukcja obsługi

Logistyka						
	Liczba (sztuki)	Waga (kg)	Głębokość (cm)	Szerokość (cm)	Wysokość (cm)	cm <sup>3</sup>
Zewnętrzne opakowanie zbiorcze	10	8.64	38.30	30.30	29.50	34,234.50
Opakowanie wewnętrzne	1	0.86	0.00	0.00	0.00	0.00
Opakowanie jednostkowe	1	0.86	26.30	27.40	3.50	2,522.17
Netto bez opakowania	1	0.50	26.00	23.50	2.70	0.00

Więcej zdjęć

