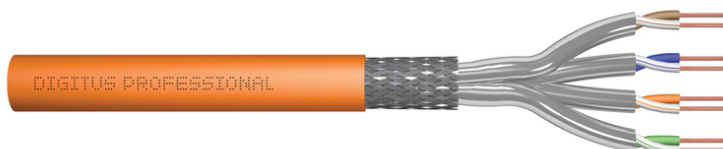


DIGITUS Kabel instalacyjny kat.7, S/FTP, Dca-s2 d1 a1, AWG 23/1, LSOH, 50m, pomarańczowy, folia

DK-1743-VH-050
EAN 4016032480785



Kabel instalacyjny DIGITUS kat.7, S/FTP, Dca, AWG 23/1, LSOH, 50m, pomarańczowy, folia

Kabel instalacyjny Digitus kat 7 przeznaczony jest do stosowania jako okablowanie poziome pięter i okablowanie szkieletowe budynków zgodnie z normami: ISO/IEC 11801, EN 50288-4-1, EN 50173, IEC 61156-7. Kabel nadaje się do transmisji zarówno danych analogowych, jak i cyfrowych, a także do obsługi PoE, PoE+ i 4PPoE. Struktura ekranowania składa się z pojedynczych ekranowanych folią par oraz całościowego oplotu z cynowanej miedzi, zapewniając doskonałą ochronę przed zakłóceniami elektromagnetycznymi.

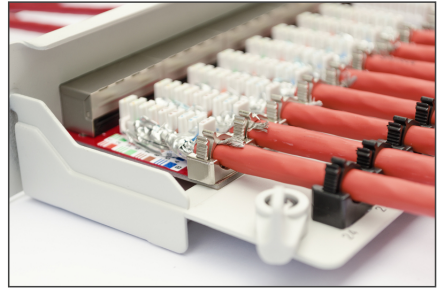
Najlepsza wydajność i jakość połączenia dla Twojej sieci.

- Właściwości fizyczne:
- Przewód: AWG 23/1, goły drut miedziany
- Izolacja: SFS-PE (płaszcz ze spienionego polietylenu)
- Liczba wszystkich izolowanych przewodów: 8, skręcone w 4 parach
- Kod barwny: niebieski-biały, pomarańczowy-biały, zielony-biały, brązowy-biały
- Ekranowanie pojedynczych par: folia poliestrowa kryta aluminium, 100% pokrycia
- Ekranowanie wspólne: 50% pokrycia oplotem
- Powłoka zewnętrzna: Bez zawartości halogenów (FRNC-C/LSZH-3)
- Grubość płaszczu zewnętrznego: 0,7 mm nominalnie
- Kolor: pomarańczowy (RAL 2008)
- Właściwości mechaniczne:
- Obciążenie rozciągające: 150 N maks.
- Promień gięcia dynamicznego: 8x AD mm min.
- Statyczny promień gięcia: 4x AD mm min.
- Zakres temperatur podczas transportu i składowania: -20 °C do +75 °C
- Zakres temperatury roboczej: -20 °C do +60 °C

- Zakres temperatur przy instalacji: 0°C do +50 °C
- Średnica zewnętrzna pasa: 7,3 mm nominalnie
- Ognioodporność: IEC 60332-3-24
- Bez zawartości halogenów & dmoszczelność: IEC 60754-2 & IEC 61034
- Obciążenie ogniowe: 620 Mj/km
- Waga: 50 kg/km
- Właściwości elektryczne:
- Średnia impedancja: 100±5 omów przy 1 MHz – 600 MHz
- Pojemność: 40 pF/m nominalnie @ 1 KHz
- Rezystancja izolacji: 5 gigaomów x km min.
- Opór stałoprądowy: 72 omy/km maks. (2% maks. asymetrii rezystancyjnej)
- Rezystancja pętli: 147 omów/km maks. (2% maks. asymetrii rezystancyjnej)
- Napięcie robocze: 72 V DC maks.
- Tłumienność wtrąceniowa: Grade 1 (CA-Type 1b)
- Tłumienność wtrąceniowa: Grade 1 (CA-Type 1b)
- Opóźnienie fazowe: 450 nS/100 m maks.
- Opóźnienie propagacji sygnału: 15 nS/100 m maks.
- Klasa rozdzielania: „d” zgodnie z EN 50174-2
- NVP: 79%
- Asortyment: Kable instalacyjne skrętkowe
- Kategoria okablowania: Kat. 7
- Typ ekranowania: S-FTP, oplot całościowy i pary ekranowane folią metalową
- CPR: Dca
- Długość: 50 m
- Kolor: Pomarańczowy
- Konstrukcja kabla: 4 x 2 AWG 23/1, skrętka drut
- Powłoka: LSOH

Logistyka						
	Liczba (sztuki)	Waga (kg)	Głębokość (cm)	Szerokość (cm)	Wysokość (cm)	cm ³
Zewnętrzne opakowanie zbiorcze	1	2.60	32.00	32.00	9.00	9,216.00
Opakowanie wewnętrzne	1	2.60	32.00	32.00	9.00	9,216.00
Opakowanie jednostkowe	1	2.60	32.00	32.00	9.00	9,216.00
Netto bez opakowania	1	0.00	12.00	24.00	80.00	0.00

Więcej zdjęć



DIGITUS

AWG 23/1 1200 MHz 10 Gbit Ethernet CAT 7 1000 Mbps

207+50 LSZH Dca CPE class

CAT 7 S/FTP Installation Cable, 50m, Simplex, D_{ca}

DIGITUS

DK-1743-VH-050 // CAT 7 S/FTP Installation Cable, 50m, Simplex, D_{ca}

Anwendungsbeispiel
Example of use

DIGITUS

DK-1743-VH-050 // CAT 7 S/FTP Installation Cable, 50m, Simplex, D_{ca}

Kabelquerschnitt
Cable cross section

Aufwickelung
Outer jacket

Aufwickelung
Insulation

Drift-Drain
Dr-Drain

Drift-Drain
Shielded pair

Aufwickelung
Insulation

Aufwickelung
Outer jacket

DIGITUS

Produktdaten Produkt Information

Produktname / Product Name	DK-1743-VH-050 (Simplex) / DK-1743-VH-050 (Simplex)	Typ / Type	10 Gbit Ethernet CAT 7 1000 Mbps
Produktbeschreibung / Product Description	50m lange CAT 7 S/FTP Installation Cable, 50m, Simplex, D _{ca}	Material / Material	LSZH (Low Smoke Zero Halogen)
Produktcode / Product Code	DK-1743-VH-050	Produktcode / Product Code	DK-1743-VH-050

Technische Eigenschaften Technical Properties

Leitungsart / Cable Type	Simplex	Leitungsart / Cable Type	Simplex
Leitungsanzahl / Number of Conductors	4	Leitungsanzahl / Number of Conductors	4
Leitungsart / Cable Type	Simplex	Leitungsart / Cable Type	Simplex

DIGITUS

Leitungsmechanische Transmissions Properties

PROZ.	NETZ	NETZ	PL-NEUT	ASIS	PL-ASIS	ISL	ISL-NEUT	PL-NEUT
1	2	3	4	5	6	7	8	9
10	11	12	13	14	15	16	17	18
19	20	21	22	23	24	25	26	27
28	29	30	31	32	33	34	35	36
37	38	39	40	41	42	43	44	45
46	47	48	49	50	51	52	53	54
55	56	57	58	59	60	61	62	63
64	65	66	67	68	69	70	71	72
73	74	75	76	77	78	79	80	81
82	83	84	85	86	87	88	89	90
91	92	93	94	95	96	97	98	99
100	101	102	103	104	105	106	107	108

GHMT

Certificate
No. v19129-19-E

Category 7

Zertifikat
No. v19129-19-E

Kategorie 7

GHMT Type Approval

GHMT

Certificate
No. v19129-21

Class 5e

Zertifikat
No. v19129-21

Klasse 5e

GHMT Type Approval

DIGITUS

Offenbauweise / Open construction

Strukturierung / Structuring

Leitungsmechanik / Cable mechanics

Adaption an konfigurierbare Steile / Adaptation to configurable Steile

Zusammenfassung / Summary

B2ca	Safer hoch / High	1+	• Typenprüfung / Type testing	S	Abwechslung / Variety
Cca	Hohe / High	1+	• Typenprüfung / Type testing	d	Abwechslung / Variety
Dca	Mittel / Middle	3	• Typenprüfung / Type testing	a	Abwechslung / Variety
Eca	Gering / Low	3	• Typenprüfung / Type testing	a	Abwechslung / Variety

Produkt / Product

Cca st1a d1 a1

