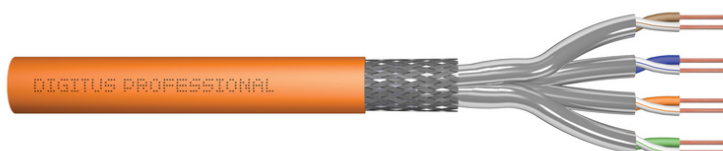


DIGITUS Cat.7 S/FTP installation cable, simplex, Dca-s1a d1 a1

DK-1743-VH-025
EAN 4016032480778



Kabel instalacyjny DIGITUS kat.7, S/FTP, Dca, AWG 23/1, LSOH, 25m, pomarańczowy, folia

Kabel instalacyjny Digitus kat 7 przeznaczony jest do stosowania jako okablowanie poziome pięter i okablowanie szkieletowe budynków zgodnie z normami: ISO/IEC 11801, EN 50288-4-1, EN 50173, IEC 61156-7. Kabel nadaje się do transmisji zarówno danych analogowych, jak i cyfrowych, a także do obsługi PoE, PoE+ i 4PPoE. Struktura ekranowania składa się z pojedynczych ekranowanych folią par oraz całościowego opłotu z cynowanej miedzi, zapewniając doskonale ochronę przed zakłóceniami elektromagnetycznymi.

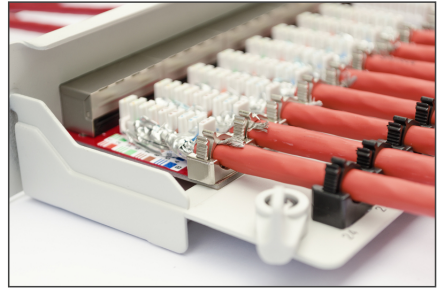
Najlepsza wydajność i jakość połączenia dla Twojej sieci.

- Właściwości fizyczne:
- Przewód: AWG 23/1, goły drut miedziany
- Izolacja: SFS-PE (płaszcz ze spienionego polietylenu)
- Liczba wszystkich izolowanych przewodów: 8, skręcone w 4 parach
- Kod barwny: niebieski-biały, pomarańczowy-biały, zielony-biały, brązowy-biały
- Ekranowanie pojedynczych par: folia poliestrowa kryta aluminium, 100% pokrycia
- Ekranowanie wspólne: 50% pokrycia opłotem
- Powłoka zewnętrzna: Bez zawartości halogenów (FRNC-C/LSZH-3)
- Grubość płaszczu zewnętrznego: 0,7 mm nominalnie
- Kolor: pomarańczowy (RAL 2008)
- Właściwości mechaniczne:
- Obciążenie rozciągające: 150 N maks.
- Promień gięcia dynamicznego: 8x AD mm min.
- Statyczny promień gięcia: 4x AD mm min.
- Zakres temperatur podczas transportu i składowania: -20 °C do +75 °C
- Zakres temperatury roboczej: -20 °C do +60 °C

- Zakres temperatur przy instalacji: 0°C do +50 °C
- Średnica zewnętrzna pasa: 7,3 mm nominalnie
- Ognioodporność: IEC 60332-3-24
- Bez zawartości halogenów & dmoszczelność: IEC 60754-2 & IEC 61034
- Obciążenie ogniowe: 620 Mj/km
- Waga: 50 kg/km
- Właściwości elektryczne:
- Średnia impedancja: 100±5 omów przy 1 MHz – 600 MHz
- Pojemność: 40 pF/m nominalnie @ 1 KHz
- Rezystancja izolacji: 5 gigaomów x km min.
- Opór stałoprądowy: 72 omy/km maks. (2% maks. asymetrii rezystancyjnej)
- Rezystancja pętli: 147 omów/km maks. (2% maks. asymetrii rezystancyjnej)
- Napięcie robocze: 72 V DC maks.
- Tłumienność wtrąceniowa: Grade 1 (CA-Type 1b)
- Tłumienność wtrąceniowa: Grade 1 (CA-Type 1b)
- Opóźnienie fazowe: 450 nS/100 m maks.
- Opóźnienie propagacji sygnału: 15 nS/100 m maks.
- Klasa rozdzielania: „d” zgodnie z EN 50174-2
- NVP: 79%
- Asortyment: Kable instalacyjne skrętkowe
- Kategoria okablowania: Kat. 7
- Typ ekranowania: S-FTP, opłot całościowy i pary ekranowane folią metalową
- CPR: Dca
- Długość: 25 m
- Kolor: Pomarańczowy
- Konstrukcja kabla: 4 x 2 AWG 23/1, skrętka drut
- Powłoka: LSOH

Logistyka						
	Liczba (sztuki)	Waga (kg)	Głębokość (cm)	Szerokość (cm)	Wysokość (cm)	cm ³
Zewnętrzne opakowanie zbiorcze	1	1.35	30.00	30.00	5.50	4,950.00
Opakowanie wewnętrzne	1	1.35	30.00	30.00	5.50	4,950.00
Opakowanie jednostkowe	1	1.35	30.00	30.00	5.50	4,950.00
Netto bez opakowania	1	1.25	12.00	19.00	8.00	0.00

Więcej zdjęć



DIGITUS

AWG 23/1 1200 MHz 10 Gbit Ethernet CAT 7 1000 MHz

207/±50% LSZH Dca CPE class

CAT 7 S/FTP Installation Cable, 25m, Simplex, D_{ca}

DIGITUS

DK-1743-VH-025 // CAT 7 S/FTP Installation Cable, 25m, Simplex, D_{ca}

Anwendungsbeispiel Example of use

DIGITUS

DK-1743-VH-025 // CAT 7 S/FTP Installation Cable, 25m, Simplex, D_{ca}

Kabelquerschnitt Cable cross section

DIGITUS

Produktdaten Product Information

Technische Eigenschaften Technical Properties

Mechanische Eigenschaften Mechanical Properties

DIGITUS

Leistungseigenschaften Transmission Properties

PROZ.	REF.	REF.	REF.	REF.	REF.	REF.	REF.	REF.	REF.
1	2	3	4	5	6	7	8	9	10
10	10	10	10	10	10	10	10	10	10
10	10	10	10	10	10	10	10	10	10
100	100	100	100	100	100	100	100	100	100
100	100	100	100	100	100	100	100	100	100
100	100	100	100	100	100	100	100	100	100

GHMT

Certificate No. 194379-19-E

Zertifikat No. 194379-19-E

Category 7

Category 7

GHMT

Certificate No. 194344-21

Zertifikat No. 194344-21

Class E

Class E

DIGITUS

Offene Systeme (Open Systems)

Standardisierte Protokolle (Standardized Protocols)

Leistungsleistung (Performance)

Adaptions an konfigurierbare Geräte (Adaptation to configurable devices)

Zusammenfassung (Summary)

