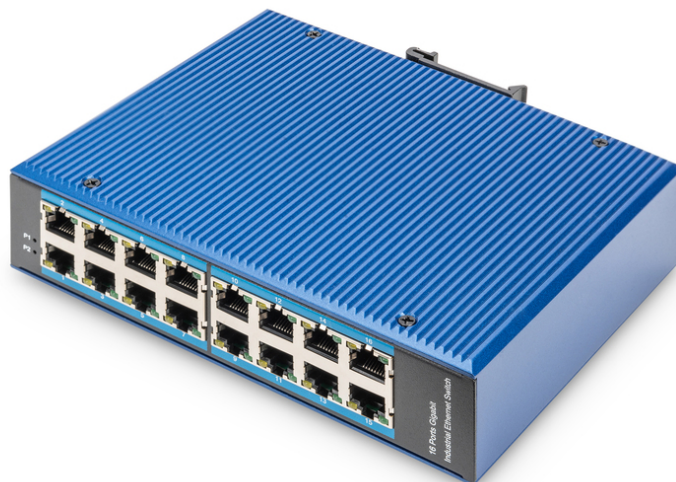


DIGITUS Przemysłowy przełącznik sieciowy Gigabit, 16-portowy, niezarządzalny

DN-651129

EAN 4016032478089



Przemysłowy switch 16x 1000Base-TX DIN rozszerzony zakres temp.

Przemysłowy przełącznik gigabitowy DIGITUS® został zaprojektowany do pracy w trudnych warunkach, w których jest narażony na wilgoć, wahania temperatury i wibracje. Dzięki zakresowi temperatur od -40°C do 80°C przełącznik gigabitowy z obudową IP40 może być używany w najbardziej niekorzystnych warunkach. Dzięki redundantnemu zasilaniu zapewnia stałą dostępność w bardzo wrażliwych obszarach, takich jak transport, produkcja, ruch i monitorowanie bezpieczeństwa. 16 portów Gigabit Ethernet pozwala na wiele zastosowań.

Solidne i trwałe rozwiązanie przemysłowe dla szerokich zakresów temperatur i trudnych warunków przemysłowych – możliwość redundantnego zasilania

- Liczba portów RJ45: 16 x 10/100/1000 Mb/s
- Funkcja auto-negocjacji / Auto MDI/MDI-X
- Przepustowość tylnej płyty: 52 Gb/s
- Zdolność przesyłowa: 38.7 Mb/s
- Pamięć bufora pakietów: 4,1 Mbit
- Liczba adresów MAC: 8K
- Full-Duplex Flow Control IEEE802.3x
- Protokoły sieciowe: IEEE802.3, IEEE802.3i, IEEE802.3u, IEEE802.3ab, IEEE802.3z, IEEE802.3x
- Napięcie wejściowe: 12 - 52 V DC, zasilanie redundantne
- Pobór mocy: <10 W
- Zabezpieczenie przepięciowe +/- 4 kV
- Obsługuje wyładowania przez przerwę powietrzną +/- 12 kV
- Obsługuje wyładowania stykowe +/-8kV

- Normy przemysłowe: IEC 61000-4-4(EFT) IEC 61000-4-5 (udary), udar IEC 60068-2-27, pożar IEC 60068-2-32, wibracje: IEC 60068-2-6
- Średni czas pracy: 300 000 godz.
- Ochrona przed wibracjami i uderzeniami
- Nadaje się do montażu na szynie
- Bezwentylatorowa konstrukcja
- Temperatura robocza: -40°C ~ 80°C
- Temperatura przechowywania: -40°C ~ 80°C
- Wilgotność robocza: 5% ~ 95% (bez skraplania)
- Stopień ochrony: IP40
- Obudowa: aluminium
- Wymiary (szer. x gł. x wys.): 175,6 x 135 x 45,5 mm
- Masa: 1000 g
- Kolor: niebieski
- Liczba portów: 16
- Szybkość transmisji Ethernet: Gigabit Ethernet
- Zastosowanie w przemyśle: tak
- Do użytku na zewnątrz: nie
- Ochrona przed wandalizmem: nie
- PoE (Power over Ethernet): nie
- PoE (Power over Ethernet): nie
- Rodzaj montażu: Szyna DIN
- VLAN: nie
- Zarządzany: nie

Zawartość opakowania

- 1 x przemysłowy przełącznik sieciowy Gigabit, 16-portowy, niezarządzalny
- 1 x instrukcja obsługi

Logistyka						
	Liczba (sztuki)	Waga (kg)	Głębokość (cm)	Szerokość (cm)	Wysokość (cm)	cm ³
Zewnętrzne opakowanie zbiorcze	12	13.00	39.00	46.50	22.50	40,803.80
Opakowanie wewnętrzne	1	1.08	0.00	0.00	0.00	0.00
Opakowanie jednostkowe	1	1.08	18.60	20.80	7.25	2,804.88
Netto bez opakowania	1	0.90	13.60	17.90	4.60	0.00

Więcej zdjęć

