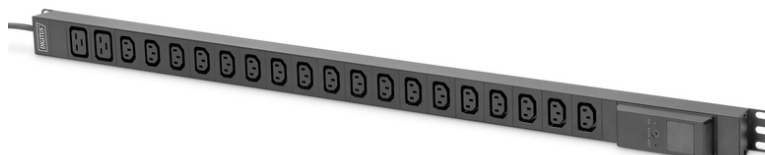


DIGITUS PDU z lokalnym pomiarem energii, 1-fazowa, 18 x C13, 2 x C19

DN-95622

EAN 4016032473404



Local monitored PDU, vertical, 250V, 16A, 18xC13, 2xC19 16A ammeter, 16A DIN49441 plug, 3m cable

PDU DIGITUS® obok wydajnej dystrybucji energii elektrycznej zapewnia możliwość lokalnego pomiaru wartości na wejściu. Jest wyposażona w gniazdka wtyczkowe C13 i C19, dlatego oferuje elastyczną podstawę do profesjonalnego rozwiązania zasilania w szafkach 19" (482,6 mm) wszelkiego typu. Została opracowana do montażu pionowego, co oszczędza jednostki długości w szafce serwerowej i zapewnia więcej miejsca na kolejne urządzenia. Listwa z gniazdami wtyczkowymi posiada 20 gniazd wyjściowych, charakteryzuje się doskonałymi właściwościami fizycznymi i jest przeznaczona do pracy z mocą do 4000 W (250 VAC / 16 A), dlatego przy odpowiednim obciążeniu może osiągnąć najlepszą wydajność.

Bezpieczne i profesjonalne zasilanie z możliwością lokalnego pomiaru do wyższych wymagań w zakresie obciążenia w szafkach sieciowych i serwerowych

- Gniazda wtyczkowe: 18 x gniazdo wtyczkowe C13, 2 x gniazdo wtyczkowe C19
- Przewód zasilający: 3 x 1.5 mm², złącze DIN 49441 16 A
- Przewód zasilający: 3 m
- Maks. obciążenie: 4000 W / 250 V AC / 16 A (50/60 Hz)
- Wyświetlacz: LCD
- Element zabezpieczający: amperomierz 16 A
- Montaż: pionowo, dwa profile kątowe do montażu w szafce
- Wymiary: (dł. x szer. x gł.): 983 x 44,4 x 44,4 mm

- Długość montażowa: 962 mm
- Długość obudowy: 930 mm
- Zakres temperatury (podczas pracy/przechowywania): od -5°C do 45°C / od -40°C do 70°C
- Zakres wilgotności (podczas pracy/przechowywania): od 5 do 95% RH / od 5 do 95% RH (bez skraplania)
- Maksymalna wysokość, wysokość nad poziomem morza (podczas pracy/przechowywania): od 0 do 3000 m / od 0 do 15 000 m
- Kolor: czarny
- Stopień ochrony: IP44
- Materiał mocujący: 2 wkrętki krzyżakowe 6 x 16 mm, 2 nakrętki M6
- Ilość faz: 1-fazowy
- Moc: 3,6 kVA
- Napięcie: 230 V
- Prąd: 16 A
- Sposób montażu: Pionowy, Desktop
- Sposób pomiaru: Pomiar na wejściu PDU
- Typ gniazd: IEC 60320 C13, IEC 60320 C19
- Wtyk zasilający: CEE7/7

Zawartość opakowania

- 1 x PDU z lokalnym pomiarem energii, 1-fazowa, 18 x C13, 2 x C19, przewód zasilający 3 m ze złączem DIN 49441 16 A
- 1 x PDU z lokalnym pomiarem energii, 1-fazowa, 18 x C13, 2 x C19, przewód zasilający 3 m ze złączem DIN 49441 16 A
- 1 x materiał do montażu

Logistyka						
	Liczba (sztuki)	Waga (kg)	Głębokość (cm)	Szerokość (cm)	Wysokość (cm)	cm ³
Zewnętrzne opakowanie zbiorcze	10	21.00	25.50	110.00	44.50	124,822.00
Opakowanie wewnętrzne	1	2.10	0.00	0.00	0.00	0.00
Opakowanie jednostkowe	1	2.10	11.50	108.00	8.50	10,557.00
Netto bez opakowania	1	1.80	4.40	98.30	4.40	0.00

Więcej zdjęć

