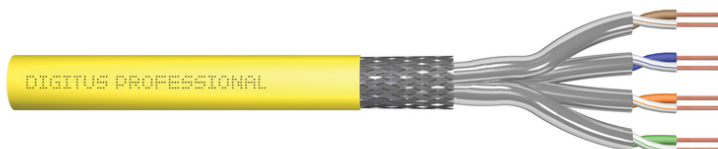


DIGITUS Kabel instalacyjny kat.7A, S/FTP, Dca-s1a d1 a1 , AWG 22/1, LSOH, 100m, żółty

DK-1743-A-VH-1
EAN 4016032462828



Kabel instalacyjny DIGITUS kat.7A, S/FTP, Dca, AWG22/1, LSOH, 100m, żółty AWG 22/1, 100 m ring, SX, yellow

Kabel instalacyjny Digitus kat 7A przeznaczony jest do stosowania jako okablowanie poziome pięter i okablowanie szkieletowe budynków zgodnie z normami: ISO/IEC 11801, EN 50288-4-1, EN 50173, IEC 61156-7. Kabel nadaje się do transmisji zarówno danych analogowych, jak i cyfrowych, a także do obsługi PoE, PoE+ i 4PPoE. Struktura ekranowania składa się z pojedynczych ekranowanych folią par oraz całościowego opłotu z cynowanej miedzi, zapewniając doskonałą ochronę przed zakłóceniami elektromagnetycznymi.

Przyszłościowe standardy i najwyższa jakość dla Twojej sieci

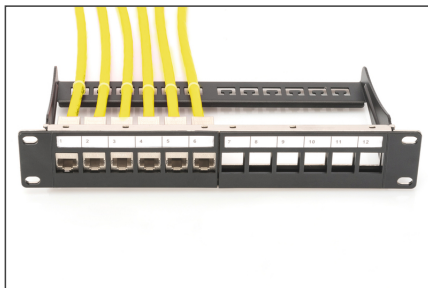
- Właściwości fizyczne:
- Przewód: AWG 22/1, goły drut miedziany
- Izolacja: SFS-PE (powłoka z polietylenu spienionego)
- Całkowita liczba izolowanych przewodów: 8, skręcone w 4 pary
- Kod barwowy: niebiesko-biały, pomarańczowo-biały, zielono-biały, brązowo-biały
- Ekranowanie pojedynczych par: folia poliestrowa kryta aluminium, 100% pokrycia
- Ekranowanie całkowite: opłot miedziany
- Powłoka zewnętrzna: bezhalogenowy (FRNC-C/LSZH-3)
- Grubość powłoki zewnętrznej: 0,6 mm, nominalna
- Kolor: żółty (RAL 1016)
- Długość: 100 m
- Właściwości mechaniczne:
- Obciążenie rozciągające: 150 N maks.
- Dynamiczny promień gięcia: 8x AD mm min.
- Statyczny promień gięcia: 4x AD mm min.
- Zakres temperatur podczas transportu i składowania: od -20°C do +75°C

- Zakres temperatur roboczych: od -20°C do +60°C
- Zakres temperatur przy instalacji: od 0°C do +50°C
- Średnica zewnętrzna: 8,0 mm, nominalna
- Ognioodporność: IEC 60332-3-24
- Bez zawartości halogenów i dymoszczelny: IEC 60754-2 oraz IEC 61034
- Obciążenie ogniowe: 700 Mj/km
- Waga: 70 kg/km
- Właściwości elektryczne:
- Średnia impedancja: 100 ±5 omów przy 1-600 MHz
- Pojemność: 40 pF/m nominalna przy 1 KHz
- Asymetria pojemności (para - uziemienie): 1,6 pF/m maks. przy 1 KHz
- Rezystancja izolacji: 5 gigaomów x km min.
- Rezystancja pętli: 147 omów/km maks. (2% maks. asymetrii rezystancyjnej)
- Napięcie robocze: 72 Vdc maks.
- Napięcie robocze: 72 Vdc maks.
- Tłumienie sprzęgania: Grade 1 (CA-Type 1b)
- Opóźnienie fazowe: 450 nS/100 m maks.
- Opóźnienie propagacji sygnału: 10 nS/100 m maks.
- Klasa rozdzielania: „d” zgodnie z EN 50174-2
- NVP: 75%
- Asortyment: Kable instalacyjne skrętkowe
- Kategoria okablowania: Kat. 7A
- Typ ekranowania: S-FTP, opłot całościowy i pary ekranowane folią metalową
- CPR: Dca
- Długość: 100 m
- Kolor: Żółty
- Konstrukcja kabla: 4 x 2 AWG 22/1, skrętka drut
- Powłoka: LSOH

Logistyka

	Liczba (sztuki)	Waga (kg)	Głębokość (cm)	Szerokość (cm)	Wysokość (cm)	cm ³
Zewnętrzne opakowanie zbiorcze	1	5.68	28.00	28.00	16.00	12,544.00
Opakowanie wewnętrzne	1	5.68	28.00	28.00	16.00	12,544.00
Opakowanie jednostkowe	1	5.68	28.00	28.00	16.00	12,544.00
Netto bez opakowania	1	0.00	0.00	0.00	0.00	0.00

Więcej zdjęć



DIGITUS

1500 MHz
10 Gbit Ethernet
AWG 22/1
LSZH
D Ca
CPE class

CAT 7a S/FTP Installation Cable, 100m, Simplex, D_{Ca}

DIGITUS

DK.1743-A-VH-1 // CAT 7a S/FTP Installation Cable, 100m, Simplex, D_{Ca}

Anwendungsbeispiel
Example of use

DIGITUS

DK.1743-A-VH-1 // CAT 7a S/FTP Installation Cable, 100m, Simplex, D_{Ca}

Kabelquerschnitt
Cable cross section

DIGITUS

Produktdatenblatt Produkt Information

Technische Eigenschaften Technical Properties

Mechanische Eigenschaften Mechanical Properties

DIGITUS

Leistungsmerkmale Technical Properties

FRF45	ATT	NEXT	PS NEXT	ACR	PS ACR	RL	SLRXT	PS SLRXT
100	28	48	48	26	26	48	28	28
1000	12	18	18	10	10	20	12	12
10000	4	4	4	4	4	4	4	4
100000	1	1	1	1	1	1	1	1
1000000	0	0	0	0	0	0	0	0

Certificate No. 184315-18-1

Zertifikat No. 184315-18-1

Category 7

GHMT logo

Certificate No. 184315-18-1

Zertifikat No. 184315-18-1

Class E

GHMT logo

DIGITUS

DIGITUS

Offenlegung der Leistungsmerkmale

Leistungsmerkmale (PSNEXT)

Adaption der Leistungsmerkmale (PSNEXT)

Zusätzliche Informationen

