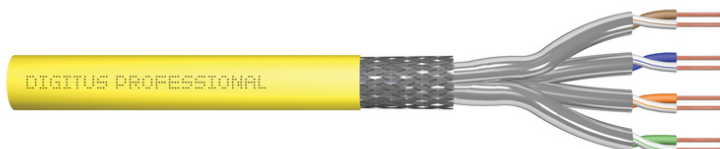


DIGITUS Kabel instalacyjny kat.7A, S/FTP, B2ca, AWG 22/1, LSOH, 500m, żółty, szpula

DK-1745-A-VH-5
EAN 4016032435921



Kabel instalacyjny DIGITUS kat.7A, S/FTP, B2ca, AWG 22/1, LSOH, 500m, żółty, szpula

Kabel instalacyjny DIGITUS® KAT 7A S/FTP posiada następującą strukturę żył 4x2x AWG22/1 i osiąga częstotliwość przesyłu do 1000 MHz. Bezhalogenowa powłoka kabla jest zgodna z normami IEC 60332-3-24, FRNC-C, LSZH-3 i CPR Euroclass B2ca. Kabel nadaje się do okablowania budynków jako okablowanie pionowe i poziome. Zgodny z normami ISO/IEC 11801, DIN EN 50173, DIN EN 50288-4-1.

Kabel instalacyjny DIGITUS® KAT 7A S/FTP posiada następującą strukturę żył 4x2x AWG22/1 do 1000 MHz. Bezhalogenowa powłoka kabla jest zgodna z normami IEC 60332-3-24, FRNC-C, LSZH-3 i CPR Euroclass B2ca. ISO/IEC 11801, DIN EN 50173, DIN EN 50288-4-1.

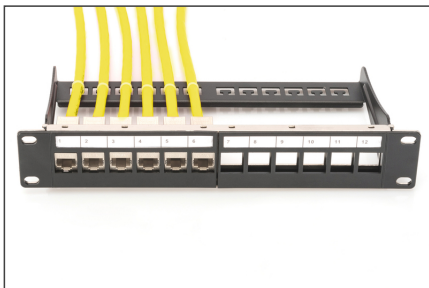
- Właściwości fizyczne:
- Przewód: czysty drut miedziany AWG 22/1
- Izolacja: SFS-PE (płaszcz ze spienionego polietylenu)
- Liczba wszystkich izolowanych przewodów: 8, skręcone w 4 parach
- Kod barwny: niebieski-biały, pomarańczowy-biały, zielony-biały, brązowy-biały
- Ekranowanie pojedynczych par: folia poliesterowa kryta aluminium, 100% pokrycia
- Ekranowanie całkowite: osłona z oplotu miedzianego: pokrycia oplotem
- Powłoka zewnętrzna: Bez zawartości halogenów EN 50575; LSZH
- Grubość płaszczka zewnętrznego: 0,50 mm nominalnie (Eca); 0,52 mm (Dca); 0,60 mm (Cca); 0,60 (B2ca)
- Kolor: żółty
- Właściwości mechaniczne:
- Obciążenie rozciągające: 150 N maks.
- Promień gięcia dynamicznego: 8x AD mm min.
- Statyczny promień gięcia: 4x AD mm min.
- Zakres temperatur podczas transportu i składowania: -20 °C do +75 °C

- Zakres temperatury roboczej: -20 °C do +50 °C
- Zakres temperatur przy instalacji: 0°C do +50 °C
- Średnica zewnętrzna: 7,0 mm nominalnie (Eca); 7,2 mm (Dca); 7,5 mm (Cca); 7,5 mm (B2ca)
- Waga: 49,5 kg (Eca); 51 kg (Dca), 53 kg (Cca); 53 kg (B2ca)
- Właściwości elektryczne:
- Średnia impedancja: 100±15 omów przy 4 - 1000 MHz; 100±25 OHM @ 100-600 MHz
- Pojemność: 45 pF/m nominalnie @ 1 KHz
- Asymetria pojemności (para - uziemienie): 1,6 pF/m maks. @ 1 kHz
- Rezystancja izolacji: 5 gigaomów x km min.
- Opór stałoprądowy: 95 omy/km maks. (2% maks. asymetrii rezystancyjnej)
- Rezystancja pętli: 190 omy/km maks. (2% maks. asymetrii rezystancyjnej)
- Rezystancja pętli: 190 omy/km maks. (2% maks. asymetrii rezystancyjnej)
- Napięcie robocze: 72 V DC maks.
- Tłumienność wtrąceniowa: CA-Type 1b
- Opóźnienie fazowe: 450 nS/100 m maks.
- Opóźnienie propagacji sygnału: 10 nS/100 m maks.
- Klasa rozdzielania: „d” zgodnie z EN 50174-2
- NVP: 79%
- Asortyment: Kable instalacyjne skrętkowe
- Kategoria okablowania: Kat. 7A
- Typ ekranowania: S-FTP, oplot całościowy i pary ekranowane folią metalową
- CPR: B2ca
- Długość: 500 m
- Kolor: Żółty
- Konstrukcja kabla: 4 x 2 AWG 22/1, skrętka drut
- Powłoka: LSOH

Logistyka

	Liczba (sztuki)	Waga (kg)	Głębokość (cm)	Szerokość (cm)	Wysokość (cm)	cm ³
Zewnętrzne opakowanie zbiorcze	1	33.57	55.00	55.00	22.50	68,062.50
Opakowanie wewnętrzne	1	33.57	55.00	55.00	22.50	68,062.50
Opakowanie jednostkowe	1	33.57	55.00	55.00	22.50	68,062.50
Netto bez opakowania	1	0.00	0.00	0.00	0.00	0.00

Więcej zdjęć



DIGITUS

AWG 22/1 | 1500 MHz | 10 Cat.7a Ethernet | 20" x 50" | 6 | LSZH | B2_{ca} CPR class

CAT 7a S/FTP Installation Cable, 500m, Simplex, B2_{ca}

DIGITUS

DK.1745-A-VH-S // CAT 7a S/FTP Installation Cable, 500m, Simplex, B2_{ca}

Anwendungsbeispiel
Example of use

DK-8555A

DIGITUS

DK.1745-A-VH-S // CAT 7a S/FTP Installation Cable, 500m, Simplex, B2_{ca}

Kabelquerschnitt
Cable cross section

Adressierung: Cat. port
Adressierung: Twisted pair
Ch-Bühne: Cat. 6e
Adressierung: Twisted pair
Panterschirmung: Shielding

DIGITUS

Produktinformation Product Information

Bezeichnung / Name	DK.1745-A-VH-S	Hersteller / Manufacturer	ASSMANN
Part Number	DK.1745-A-VH-S	Part Number	DK.1745-A-VH-S
Part Number	DK.1745-A-VH-S	Part Number	DK.1745-A-VH-S

Physikalische Spezifikationen Physical Properties

Leiter	28 AWG (0.25mm) Tinned Copper	Leiter	28 AWG (0.25mm) Tinned Copper
Leiterschicht	0.05mm (2mil) Tinned Copper	Leiterschicht	0.05mm (2mil) Tinned Copper
Leiterschicht	0.05mm (2mil) Tinned Copper	Leiterschicht	0.05mm (2mil) Tinned Copper

Technische Eigenschaften Mechanical Properties

Leiterschicht	0.05mm (2mil) Tinned Copper	Leiterschicht	0.05mm (2mil) Tinned Copper
Leiterschicht	0.05mm (2mil) Tinned Copper	Leiterschicht	0.05mm (2mil) Tinned Copper

DIGITUS

Leitungsparameter Transmission Properties

Paar	AWG	MDR	PL-MDR	AWG	PL-AWG	PL	RL/100m	PL-RL/100m
1	24	1.10	1.10	24	1.10	0.1	1.10	1.10
2	24	1.10	1.10	24	1.10	0.1	1.10	1.10
3	24	1.10	1.10	24	1.10	0.1	1.10	1.10
4	24	1.10	1.10	24	1.10	0.1	1.10	1.10
5	24	1.10	1.10	24	1.10	0.1	1.10	1.10
6	24	1.10	1.10	24	1.10	0.1	1.10	1.10
7	24	1.10	1.10	24	1.10	0.1	1.10	1.10
8	24	1.10	1.10	24	1.10	0.1	1.10	1.10
9	24	1.10	1.10	24	1.10	0.1	1.10	1.10
10	24	1.10	1.10	24	1.10	0.1	1.10	1.10
11	24	1.10	1.10	24	1.10	0.1	1.10	1.10
12	24	1.10	1.10	24	1.10	0.1	1.10	1.10
13	24	1.10	1.10	24	1.10	0.1	1.10	1.10
14	24	1.10	1.10	24	1.10	0.1	1.10	1.10
15	24	1.10	1.10	24	1.10	0.1	1.10	1.10
16	24	1.10	1.10	24	1.10	0.1	1.10	1.10
17	24	1.10	1.10	24	1.10	0.1	1.10	1.10
18	24	1.10	1.10	24	1.10	0.1	1.10	1.10
19	24	1.10	1.10	24	1.10	0.1	1.10	1.10
20	24	1.10	1.10	24	1.10	0.1	1.10	1.10
21	24	1.10	1.10	24	1.10	0.1	1.10	1.10
22	24	1.10	1.10	24	1.10	0.1	1.10	1.10
23	24	1.10	1.10	24	1.10	0.1	1.10	1.10
24	24	1.10	1.10	24	1.10	0.1	1.10	1.10
25	24	1.10	1.10	24	1.10	0.1	1.10	1.10
26	24	1.10	1.10	24	1.10	0.1	1.10	1.10
27	24	1.10	1.10	24	1.10	0.1	1.10	1.10
28	24	1.10	1.10	24	1.10	0.1	1.10	1.10
29	24	1.10	1.10	24	1.10	0.1	1.10	1.10
30	24	1.10	1.10	24	1.10	0.1	1.10	1.10
31	24	1.10	1.10	24	1.10	0.1	1.10	1.10
32	24	1.10	1.10	24	1.10	0.1	1.10	1.10
33	24	1.10	1.10	24	1.10	0.1	1.10	1.10
34	24	1.10	1.10	24	1.10	0.1	1.10	1.10
35	24	1.10	1.10	24	1.10	0.1	1.10	1.10
36	24	1.10	1.10	24	1.10	0.1	1.10	1.10
37	24	1.10	1.10	24	1.10	0.1	1.10	1.10
38	24	1.10	1.10	24	1.10	0.1	1.10	1.10
39	24	1.10	1.10	24	1.10	0.1	1.10	1.10
40	24	1.10	1.10	24	1.10	0.1	1.10	1.10
41	24	1.10	1.10	24	1.10	0.1	1.10	1.10
42	24	1.10	1.10	24	1.10	0.1	1.10	1.10
43	24	1.10	1.10	24	1.10	0.1	1.10	1.10
44	24	1.10	1.10	24	1.10	0.1	1.10	1.10
45	24	1.10	1.10	24	1.10	0.1	1.10	1.10
46	24	1.10	1.10	24	1.10	0.1	1.10	1.10
47	24	1.10	1.10	24	1.10	0.1	1.10	1.10
48	24	1.10	1.10	24	1.10	0.1	1.10	1.10
49	24	1.10	1.10	24	1.10	0.1	1.10	1.10
50	24	1.10	1.10	24	1.10	0.1	1.10	1.10

DIGITUS

Certificate
No. 0887-23

Zertifikat
No. 0887-23

2 Connector Permanent DIN, Copper, Class E1

2 Connector Permanent DIN, Copper, Class E1

GHMT Type Approval

DIGITUS

CE (EMC)

CE (RoHS)

ASSMANN

DIGITUS

Leitungsparameter Transmission Properties

Paar	AWG	MDR	PL-MDR	AWG	PL-AWG	PL	RL/100m	PL-RL/100m
1	24	1.10	1.10	24	1.10	0.1	1.10	1.10
2	24	1.10	1.10	24	1.10	0.1	1.10	1.10
3	24	1.10	1.10	24	1.10	0.1	1.10	1.10
4	24	1.10	1.10	24	1.10	0.1	1.10	1.10
5	24	1.10	1.10	24	1.10	0.1	1.10	1.10
6	24	1.10	1.10	24	1.10	0.1	1.10	1.10
7	24	1.10	1.10	24	1.10	0.1	1.10	1.10
8	24	1.10	1.10	24	1.10	0.1	1.10	1.10
9	24	1.10	1.10	24	1.10	0.1	1.10	1.10
10	24	1.10	1.10	24	1.10	0.1	1.10	1.10
11	24	1.10	1.10	24	1.10	0.1	1.10	1.10
12	24	1.10	1.10	24	1.10	0.1	1.10	1.10
13	24	1.10	1.10	24	1.10	0.1	1.10	1.10
14	24	1.10	1.10	24	1.10	0.1	1.10	1.10
15	24	1.10	1.10	24	1.10	0.1	1.10	1.10
16	24	1.10	1.10	24	1.10	0.1	1.10	1.10
17	24	1.10	1.10	24	1.10	0.1	1.10	1.10
18	24	1.10	1.10	24	1.10	0.1	1.10	1.10
19	24	1.10	1.10	24	1.10	0.1	1.10	1.10
20	24	1.10	1.10	24	1.10	0.1	1.10	1.10
21	24	1.10	1.10	24	1.10	0.1	1.10	1.10
22	24	1.10	1.10	24	1.10	0.1	1.10	1.10
23	24	1.10	1.10	24	1.10	0.1	1.10	1.10
24	24	1.10	1.10	24	1.10	0.1	1.10	1.10
25	24	1.10	1.10	24	1.10	0.1	1.10	1.10
26	24	1.10	1.10	24	1.10	0.1	1.10	1.10
27	24	1.10	1.10	24	1.10	0.1	1.10	1.10
28	24	1.10	1.10	24	1.10	0.1	1.10	1.10
29	24	1.10	1.10	24	1.10	0.1	1.10	1.10
30	24	1.10	1.10	24	1.10	0.1	1.10	1.10
31	24	1.10	1.10	24	1.10	0.1	1.10	1.10
32	24	1.10	1.10	24	1.10	0.1	1.10	1.10
33	24	1.10	1.10	24	1.10	0.1	1.10	1.10
34	24	1.10	1.10	24	1.10	0.1	1.10	1.10
35	24	1.10	1.10	24	1.10	0.1	1.10	1.10
36	24	1.10	1.10	24	1.10	0.1	1.10	1.10
37	24	1.10	1.10	24	1.10	0.1	1.10	1.10
38	24	1.10	1.10	24	1.10	0.1	1.10	1.10
39	24	1.10	1.10	24	1.10	0.1	1.10	1.10
40	24	1.10	1.10	24	1.10	0.1	1.10	1.10
41	24	1.10	1.10	24	1.10	0.1	1.10	1.10
42	24	1.10	1.10	24	1.10	0.1	1.10	1.10
43	24	1.10	1.10	24	1.10	0.1	1.10	1.10
44	24	1.10	1.10	24	1.10	0.1	1.10	1.10
45	24	1.10	1.10	24	1.10	0.1	1.10	1.10
46	24	1.10	1.10	24	1.10	0.1	1.10	1.10
47	24	1.10	1.10	24	1.10	0.1	1.10	1.10
48	24	1.10	1.10	24	1.10	0.1	1.10	1.10
49	24	1.10	1.10	24	1.10	0.1	1.10	1.10
50	24	1.10	1.10	24	1.10	0.1	1.10	1.10

DIGITUS

Leitungsparameter Transmission Properties

Paar	AWG	MDR	PL-MDR	AWG	PL-AWG	PL	RL/100m	PL-RL/100m
1	24	1.10	1.10	24	1.10	0.1	1.10	1.10
2	24	1.10	1.10	24	1.10	0.1	1.10	1.10
3	24	1.10	1.10	24	1.10	0.1	1.10	1.10
4	24	1.10	1.10	24	1.10	0.1	1.10	1.10
5	24	1.10	1.10	24	1.10	0.1	1.10	1.10
6	24	1.10	1.10	24	1.10	0.1	1.10	1.10
7	24	1.10	1.10	24	1.10	0.1	1.10	1.10
8	24	1.10	1.10	24	1.10	0.1	1.10	1.10
9	24	1.10	1.10	24	1.10	0.1	1.10	1.10
10	24	1.10	1.10	24	1.10	0.1	1.10	1.10
11	24	1.10	1.10	24	1.10	0.1	1.10	1.10
12	24	1.10	1.10	24	1.10	0.1	1.10	1.10
13	24	1.10	1.10	24	1.10	0.1	1.10	1.10
14	24	1.10	1.10	24	1.10	0.1	1.10	1.10
15	24	1.10	1.10	24	1.10	0.1	1.10	