

# DIGITUS Listwa szczotkowa do kabli do obudów 483 mm (19")

DN-97660

EAN 4016032430599



## Panel zapasu kabla ze szczotką 1U S/483 G/11 szary (RAL 7035)

Listwy szczotkowe do kabli 1U są mocowane do szyn profilowych 483 mm (19"). Zintegrowane szczotki chronią prowadzone kable przed uszkodzeniem. Dlatego można je szczególnie łatwo układać z tyłu lub z boku obudowy, aby zoptymalizować zarządzanie kablami w szafie sieciowej lub serwerowej.

- Wytrzymała blacha stalowa
- Otwór z listwą szczotkową (wys. x szer.: 27 x 423 mm)

- w tym materiał montażowy

### Atrybuty

- Kolor: Jasnoszary, RAL 7035
- Waga: 24 g
- Wysokość [U]: 1

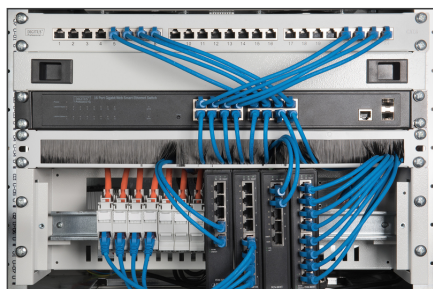
### Zawartość opakowania

- Zestaw montażowy (śruby, nakrętki klatkowe, podkładki)

## Logistyka

	Liczba (sztuki)	Waga (kg)	Głębokość (cm)	Szerokość (cm)	Wysokość (cm)	cm <sup>3</sup>
Zewnętrzne opakowanie zbiorcze	50	17.60	29.50	24.50	51.00	36,860.20
Opakowanie wewnętrzne	1	0.35	23.30	49.50	5.50	6,343.42
Opakowanie jednostkowe	1	0.35	2.30	49.50	5.50	626.18
Netto bez opakowania	1	0.12	1.10	48.30	4.40	0.00

## Więcej zdjęć



**Safety notes**

- Podczas instalacji i użytkowania akcesoriów do obudów sieciowych należy przestrzegać odpowiednich instrukcji bezpieczeństwa producenta lub systemu obudów, w którym akcesoria mają być używane.

**EU responsible person**

EU based economic operator ensuring the product complies with the required regulations.

ASSMANN Electronic GmbH  
Auf dem Schüffel 3  
Lüdenscheid, Germany  
<https://www.assmann.com>  
[info@assmann.com](mailto:info@assmann.com)