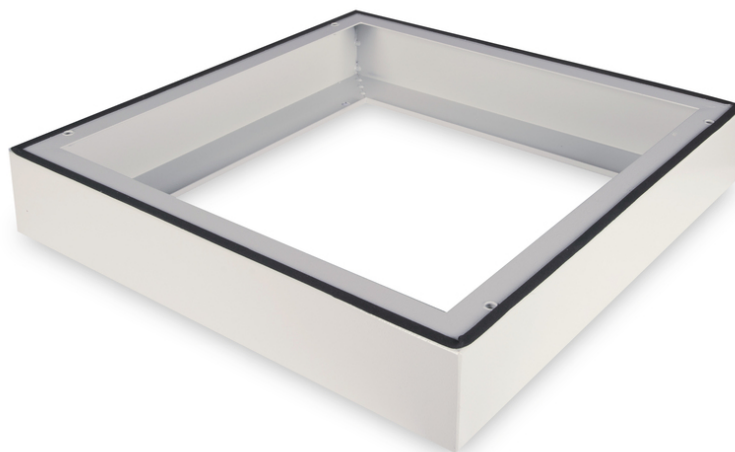


DIGITUS Cokół do szafek ściennych IP55 – 600 x 600 mm (szer. x gł.)

DN-19 PLINTH-6-I-OD
EAN 4016032370512



Plinth for IP55 outdoor wall mounting cabinet 100x600x600 mm, color grey (RAL 7035) 100x600x600 mm, color grey (RAL 7035)

Cokół do szafek ściennych IP55 483 mm (19") zwiększa wysokość o 100 mm, zapewniając miejsce na okablowanie strukturalne. Montaż przebiega w prostych krokach przy użyciu załączonych śrub. Cokół jest także wyposażony w uszczelkę, aby zapewnić stopień ochrony IP55. Umożliwia montaż na stałym fundamencie betonowym.

- Prosty montaż pod szafami

- Blacha stalowa o grubości 1,5–2,0 mm
- Głębokość: 600 mm
- Kolor: Jasnoszary, RAL 7035
- Szerokość: 600 mm
- Dedykowany dla szaf: Seria szaf wiszących
- Rozstaw RACK (IEC 60297): 482.6 mm (19")

Zawartość opakowania

- Fixing material

| Logistyka | | | | | | |
|--------------------------------|-----------------|-----------|----------------|----------------|---------------|-----------------|
| | Liczba (sztuki) | Waga (kg) | Głębokość (cm) | Szerokość (cm) | Wysokość (cm) | cm ³ |
| Zewnętrzne opakowanie zbiorcze | 1 | 6.30 | 62.00 | 62.00 | 12.00 | 46,128.00 |
| Opakowanie wewnętrzne | 1 | 6.30 | 62.00 | 62.00 | 12.00 | 46,128.00 |
| Opakowanie jednostkowe | 1 | 6.30 | 62.00 | 62.00 | 12.00 | 46,128.00 |
| Netto bez opakowania | 1 | 5.20 | 60.00 | 60.00 | 10.00 | 0.00 |