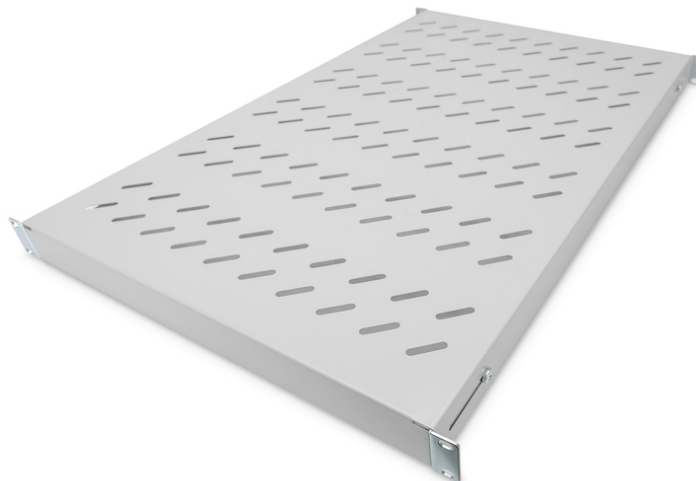


# DIGITUS Półka ze zmiennymi szynami mocującymi do montażu stałego w szafach 483 mm (19")

DN-97648

EAN 4016032365006



**1U fixed shelf for 1000 mm depth racks 44x482x700 mm, adjust. 700-900 mm depth, grey 44x482x700 mm, adjust. 700-900 mm depth, grey**

Półki do montażu stałego można łatwo instalować na czterech profilach montażowych 483 mm (19") szafy sieciowej i serwerowej 483 mm (19"). Stabilna, perforowana blacha o nośności do 50 kg stanowi optymalną powierzchnię nośną dla komponentów, które nie pasują do rozmiaru 483 mm (19"). Przednie szyny mocujące są już wstępnie zamontowane i można je w razie potrzeby dopasować o 50 mm. Tylne szyny mocujące można dopasować na głębokość w określonym zakresie.

- Do stałego montażu na czterech profilach montażowych 483 mm (19")

- Stabilna, perforowana blacha
- Z materiałem mocującym
- Mocowanie 4-punktowe (przednie i tylne szyny DIN 19")
- Kolor: Jasnoszary, RAL 7035
- Nośność: 50 kg
- Typ półki: Z regulowanymi szynami montażowymi
- Waga: 4.33 kg
- Wysokość [U]: 1
- Pasuje do głębokości szafy:  $\geq 1000$  mm
- Rostaw RACK (IEC 60297): 482.6 mm (19")

#### Zawartość opakowania

- Installation set (screws, cage nuts, washers)

Logistyka						
	Liczba (sztuki)	Waga (kg)	Głębokość (cm)	Szerokość (cm)	Wysokość (cm)	cm <sup>3</sup>
Zewnętrzne opakowanie zbiorcze	5	19.30	27.50	74.50	47.50	97,315.60
Opakowanie wewnętrzne	1	3.86	45.20	72.70	5.00	16,430.20
Opakowanie jednostkowe	1	3.86	45.20	72.70	5.00	16,430.20
Netto bez opakowania	1	4.18	70.80	48.30	4.30	0.00

#### Więcej zdjęć

