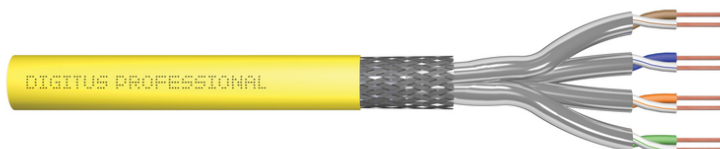


DIGITUS Kabel instalacyjny kat.7A, S/FTP, Dca-s1a d1 a1, AWG 22/1, LSOH, 500m, żółty, szpula

DK-1743-A-VH-5
EAN 4016032363842



Kabel instalacyjny DIGITUS kat.7A, S/FTP, Dca, AWG22/1, LSOH, 500m, żółty, szpula AWG 22/1, 500 m drum, SX, yellow

Kabel instalacyjny Digitus kat 7A przeznaczony jest do stosowania jako okablowanie poziome pięter i okablowanie szkieletowe budynków zgodnie z normami: ISO/IEC 11801, EN 50288-4-1, EN 50173, IEC 61156-7. Kabel nadaje się do transmisji zarówno danych analogowych, jak i cyfrowych, a także do obsługi PoE, PoE+ i 4PPoE. Struktura ekranowania składa się z pojedynczych ekranowanych folią par oraz całościowego opłotu z cynowanej miedzi, zapewniając doskonałą ochronę przed zakłóceniami elektromagnetycznymi..

Przyszłościowe standardy i najwyższa jakość dla Twojej sieci

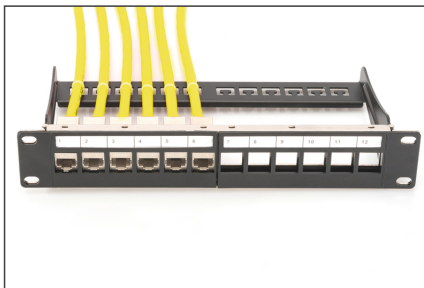
- Właściwości fizyczne:
- Przewód: goły drut miedziany AWG 22/1
- Izolacja: SFS-PE (powłoka z polietylenu spienionego)
- Całkowita liczba izolowanych przewodów: 8, skręcone w 4 pary
- Kod barwowy: niebiesko-biały, pomarańczowo-biały, zielono-biały, brązowo-biały
- Ekranowanie pojedynczych par: folia poliestrowa kryta aluminium, 100% pokrycia
- Ekranowanie całkowite: opłot miedziany
- Powłoka zewnętrzna: bezhalogenowy (FRNC-C/LSZH-3)
- Grubość powłoki zewnętrznej: 0,50 mm, nominalna
- Kolor: żółty (RAL 1016)
- Długość: 500 m
- Właściwości mechaniczne:
- Odciążenie: 150 N maks.
- Dynamiczny promień gięcia: 8x AD mm min.
- Statyczny promień gięcia: 4x AD mm min.
- Zakres temperatur podczas transportu i składowania: od -20°C do +75°C

- Zakres temperatur roboczych: od -20°C do +60°C
- Zakres temperatur przy instalacji: od 0°C do +50°C
- Średnica zewnętrzna: 8,0 mm, nominalna
- Ognioodporność: IEC 60332-3-24
- Bez zawartości halogenów i dymoszczelny: IEC 60754-2 oraz IEC 61034
- Obciążenie ogniowe: 700 Mj/km
- Waga: 70 kg/km
- Właściwości elektryczne:
- Średnia impedancja: 100 ±5 omów przy 1-600 MHz
- Pojemność: 40 pF/m nominalna przy 1 KHz
- Asymetria pojemności (para - uziemienie): 1,6 pF/m maks. przy 1 KHz
- Rezystancja izolacji: 5 gigaomów x km min.
- Rezystancja pętli: 147 omów/km maks. (2% maks. asymetrii rezystancyjnej)
- Napięcie robocze: 72 Vdc maks.
- Napięcie robocze: 72 Vdc maks.
- Tłumienie sprzęgania: Grade 1 (CA-Type 1b)
- Opóźnienie fazowe: 450 nS/100 m maks.
- Opóźnienie propagacji sygnału: 10 nS/100 m maks.
- Klasa rozdzielania: „d” zgodnie z EN 50174-2
- NVP: 79%
- Asortyment: Kable instalacyjne skrętkowe
- Kategoria okablowania: Kat. 7A
- Typ ekranowania: S-FTP, opłot całościowy i pary ekranowane folią metalową
- CPR: Dca
- Długość: 500 m
- Kolor: Żółty
- Konstrukcja kabla: 4 x 2 AWG 22/1, skrętka drut
- Powłoka: LSOH

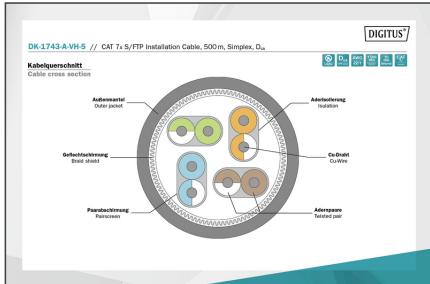
Logistyka

	Liczba (sztuki)	Waga (kg)	Głębokość (cm)	Szerokość (cm)	Wysokość (cm)	cm³
Zewnętrzne opakowanie zbiorcze	1	33.50	53.00	53.00	43.50	122,192.00
Opakowanie wewnętrzne	1	33.50	53.00	53.00	43.50	122,192.00
Opakowanie jednostkowe	1	33.50	53.00	53.00	43.50	122,192.00
Netto bez opakowania	1	34.00	0.00	0.00	0.00	0.00

Więcej zdjęć



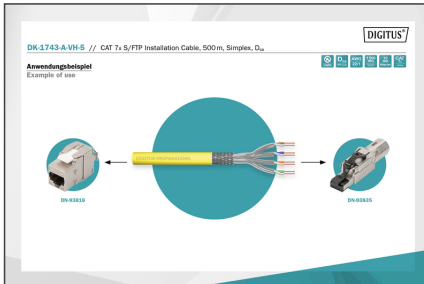
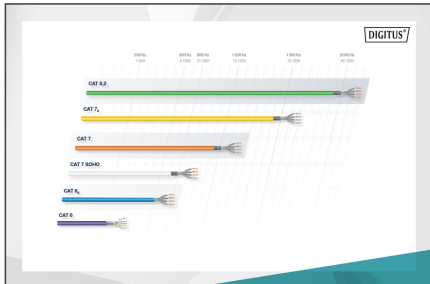
Produktbeschreibung Product Information		Physikalische Spezifikationen Physical Properties	
Hersteller / Manufacturer: DIGITUS Professional Networks GmbH, D-42699 Solingen, Germany Artikelnummer / Article number: 838 022 Part No.: 838 022 (100m) / 838 023 (500m) / 838 024 (1000m)	Bestandteil / Component: 150MHz S/FTP Installation Cable Material: PVC Shielding: 100% braided shield, 100% braided drain wire	Material: PVC Shielding: 100% braided shield, 100% braided drain wire	Dimensions: 100m, 500m, 1000m Weight: 1.5kg (500m), 3kg (1000m)
Technische Eigenschaften Technical Properties: Übertragungsfrequenz / Transmission frequency: 150 MHz Bandbreite / Bandwidth: 10 Gbit/s Steuerung / Control: 100% braided shield, 100% braided drain wire	Übertragungsfrequenz / Transmission frequency: 150 MHz Bandbreite / Bandwidth: 10 Gbit/s Steuerung / Control: 100% braided shield, 100% braided drain wire	Übertragungsfrequenz / Transmission frequency: 150 MHz Bandbreite / Bandwidth: 10 Gbit/s Steuerung / Control: 100% braided shield, 100% braided drain wire	Übertragungsfrequenz / Transmission frequency: 150 MHz Bandbreite / Bandwidth: 10 Gbit/s Steuerung / Control: 100% braided shield, 100% braided drain wire



Leistungsparameter Transmission Properties											
100%	80%	60%	40%	20%	10%	5%	3%	2%	1%	0.5%	0.2%
150	135	120	105	90	75	60	45	30	15	7.5	3.75
150	135	120	105	90	75	60	45	30	15	7.5	
150	135	120	105	90	75	60	45	30	15	7.5	
150	135	120	105	90	75	60	45	30	15	7.5	
150	135	120	105	90	75	60	45	30	15	7.5	
150	135	120	105	90	75	60	45	30	15	7.5	
150	135	120	105	90	75	60	45	30	15	7.5	
150	135	120	105	90	75	60	45	30	15	7.5	
150	135	120	105	90	75	60	45	30	15	7.5	
150	135	120	105	90	75	60	45	30	15	7.5	
150	135	120	105	90	75	60	45	30	15	7.5	

Certificate
No. 489174-11
Class E

Zertifikat
No. 489174-11
Klasse E



DIGITUS

150 MHz
10 Gbit Ethernet
CAT 7A
1000Mbps

AWG 22/1
LSZH
D_{ca}
CPR Class

CAT 7A S/FTP Installation Cable, 500 m, Simplex, D_{ca}

