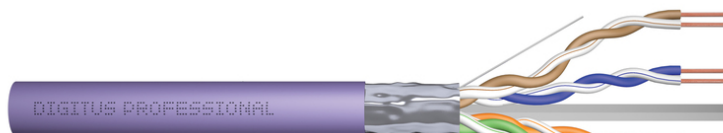


# DIGITUS Kabel instalacyjny kat.6, F/UTP, Eca, AWG 23/1, LSOH, 305m, fioletowy, karton

DK-1623-VH-305  
EAN 4016032344063



## Kabel instalacyjny DIGITUS kat.6, F/UTP, Eca, AWG23/1, LSOH, 305m, fioletowy, karton Eca (EN 50575), AWG 23/1, 305 m drum, sx, purple

Przewód instalacyjny F-UTP kategorii 6 DIGITUS® opracowany i testowany zgodnie ze specyfikacjami ISO/IEC 11801, TIA/EIA 568B oraz en50173 kategorii 6. Każdy kabel składa się z 8 izolowanych polietylenem przewodów AWG 23 z kodem barwnym. Żyły połączone są w 4 pary o różnych długościach. Informacje nadrukowane na zewnętrznym płaszczu kabla zawierają nazwę marki i kod artykułu. Przewód jest pakowany w tekturowe wysuwane pudełko lub nawijany na drewniany bęben, co ułatwia instalację.

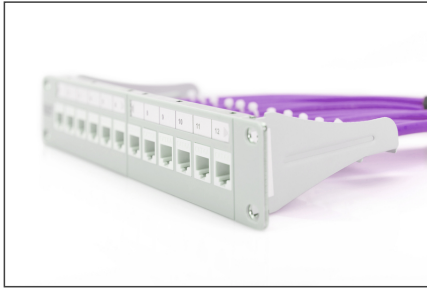
### Najlepsza wydajność i jakość połączenia dla Twojej sieci.

- Właściwości fizyczne:
- Przewód: AWG 23/1, goły drut miedziany, średnica 0,57 mm nom.
- Izolacja: HD-PE
- Liczba wszystkich izolowanych przewodów: 8, skręcone w 4 parach
- Kod barwny: niebieski-biały, pomarańczowy-biały, zielony-biały, brązowy-biały
- Indywidualne ekranowanie par: brak
- Ekranowanie wspólne: Folia poliesterowa laminowana aluminium, pokrywa 100%, żyła pomocnicza
- Powłoka zewnętrzna: Bez zawartości halogenów (FRNC-B/LSZH-1)
- Grubość płaszczka zewnętrznego: 0,50 mm nominalnie
- Kolor: fioletowy (RAL 4005)
- Właściwości mechaniczne:
- Obciążenie rozciągające: 150 N maks.
- Promień gięcia dynamicznego: 8x AD mm min.
- Statyczny promień gięcia: 4x AD mm min.

- Zakres temperatur podczas transportu i składowania: -20 °C do +60 °C
- Zakres temperatury roboczej: -20 °C do +75 °C
- Zakres temperatur przy instalacji: 0°C do +50 °C
- Średnica zewnętrzna paska: 7,0 mm nominalnie
- Ognioodporność: IEC 60332-1
- Bez zawartości halogenów & dmoszczelność: IEC 60754-2 & IEC 61034
- Obciążenie ogniowe: 295 Mj/km
- Właściwości elektryczne:
- Średnia impedancja: 100±5 omów przy 1 MHz – 600 MHz
- Pojemność: 40 pF/m nominalnie @ 800 Hz
- Asymetria pojemności (para – uziemienie): 1,5 pF/m maks. @ 1 kHz
- Rezystancja izolacji: 5 gigaomów x km min.
- Rezystancja pętli: 147 omy/km maks. (2% maks. asymetrii rezystancyjnej)
- Napięcie robocze: 72 V DC maks.
- Tłumienność wtrąceniowa: 40 dB
- Opóźnienie fazowe: 535 nS/100 m maks.
- Opóźnienie fazowe: 535 nS/100 m maks.
- Opóźnienie propagacji sygnału: 20 nS/100 m maks.
- NVP: 69%
- Asortyment: Kable instalacyjne skrętkowe
- Kategoria okablowania: Kat. 6
- Typ ekranowania: F-UTP, ekranowanie całościowe folią metalową
- CPR: Eca
- Długość: 305 m
- Kolor: Fioletowy
- Konstrukcja kabla: 4 x 2 AWG 23/1, skrętka drut
- Powłoka: LSOH

Logistyka						
	Liczba (sztuki)	Waga (kg)	Głębokość (cm)	Szerokość (cm)	Wysokość (cm)	cm <sup>3</sup>
Zewnętrzne opakowanie zbiorcze	1	17.50	39.50	38.00	27.50	41,277.50
Opakowanie wewnętrzne	1	17.50	39.50	38.00	27.50	41,277.50
Opakowanie jednostkowe	1	17.50	39.50	38.00	27.50	41,277.50
Netto bez opakowania	1	19.00	39.50	38.00	27.50	0.00

Więcej zdjęć



**DIGITUS**

- AWG 23/1
- 250 MHz
- 1 Gbit Ethernet
- CAT 6
- 305 m
- 2007 ± 75°
- 6
- LSZH
- Eca
- CPR class

**CAT 6 F/UTP  
Installation Cable, 305 m,  
Simplex, E<sub>ca</sub>**

**DIGITUS**

DK.1623-VH-305 // CAT 6 F/UTP Installation Cable, 305m, Simplex, E<sub>ca</sub>

**Anwendungsbeispiel**  
Example of use

**DIGITUS**

DK.1623-VH-305 // CAT 6 F/UTP Installation Cable, 305m, Simplex, E<sub>ca</sub>

**Kabelquerschnitt**  
Cable cross section

Adresspunkt Outer point

Querschirmung Total shield

Cu-Drht CuWire

Außenschirm Total shield

**DIGITUS**

Produktdaten Product Information		Physikalische Spezifikationen Physical Properties	
Bezeichnung Name	DK.1623-VH-305 (Cat. 6 F/UTP) Installation Cable, 305m, Simplex, Eca	Leiter Conductor	Bezeichnung Material Cat. 6
Hersteller Manufacturer	DIGITUS (Polska) Sp. z o.o. ul. Szczyńska 19, 54-517 Wrocław, PL	Isoliertes Material Insulation Material	Bezeichnung Material PVC
Artikelnummer Article No.	1623-VH-305 (Cat. 6 F/UTP) Installation Cable, 305m, Simplex, Eca	Isoliertes Material Insulation Material	Bezeichnung Material PVC
<b>Elektrische Eigenschaften Electrical Properties</b>		<b>Mechanische Eigenschaften Mechanical Properties</b>	
Steuerung System	IEEE 802.3ab, IEEE 802.3, IEEE 802.3u, IEEE 802.3x	Steuerung System	IEEE 802.3ab, IEEE 802.3, IEEE 802.3u, IEEE 802.3x
Steuerung System	IEEE 802.3ab, IEEE 802.3, IEEE 802.3u, IEEE 802.3x	Steuerung System	IEEE 802.3ab, IEEE 802.3, IEEE 802.3u, IEEE 802.3x

**DIGITUS**

**Leistungsleistungen Transmission Properties**

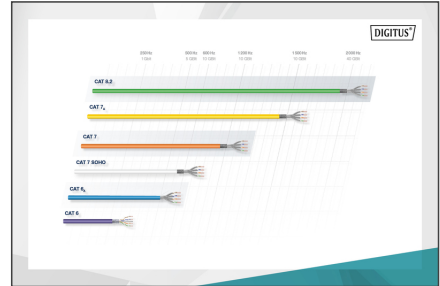
AWG	AWG	AWG	AWG	AWG	AWG	AWG	AWG	AWG	AWG	AWG
1	24	24	24	24	24	24	24	24	24	24
1	14	14	14	14	14	14	14	14	14	14
1	10	10	10	10	10	10	10	10	10	10
1	10	10	10	10	10	10	10	10	10	10
1	10	10	10	10	10	10	10	10	10	10
1	10	10	10	10	10	10	10	10	10	10

**ETL Intertek**

ETL Intertek Certificate of Conformance Number: 16110260-007-016

DECLARATION: This product is certified to comply with the requirements of the applicable standard and/or specification listed on this certificate.

Model Name: CAT 6 F/UTP Installation Cable, 305m, Simplex, Eca



**DIGITUS**

**CEP Konformität**  
Compliance

**Bestandteile**  
Components

**Leistungsleistungen (AWG)**  
Performance (AWG)

**Anforderungen (AWG)**  
Requirements (AWG)

**Zusätzliche Informationen**  
Additional Information

<b>B2ca</b>	Stark hoch Very high	+1	• Spannungsbereich Voltage range	<b>s</b>
<b>Cca</b>	Hoch High		• Spannungsbereich Voltage range	
<b>Dca</b>	Mittel Medium		• Spannungsbereich Voltage range	
<b>Eca</b>	Gering Low		• Spannungsbereich Voltage range	
<b>Cca</b>	<b>s1a</b>	<b>d1</b>	<b>a1</b>	<b>a</b>

