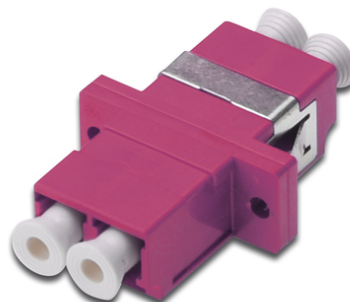


DIGITUS Adapter światłowodowy LC/LC, duplex, wielomodowy OM4, ceramiczna ferrula, różowy

DN-96019-1

EAN 4016032342298



Adapter światłowodowy LC/LC, duplex, wielomodowy OM4, ceramiczna tuleja, różowy ceramic sleeve, polymer housing, incl. screws

Wysokiej jakości światłowodowe łączniki wtykowe firmy DIGITUS® z tulejką ceramiczną to perfekcyjne uzupełnienie do montażu paneli światłowodowych. Ciągłe kontrole jakości oraz precyzyjna produkcja gwarantują optymalną sprawność i jakość połączeń łączników wtykowych. Każdy łącznik wtykowy posiada zaślepkę chroniącą tulejki przed zanieczyszczeniami. Poza tym łączniki wtykowe dostarczamy z odpowiednim osprzętem mocującym, dzięki czemu można je stosować i zamocować od razu w panelach czołowych. Optymalną sprawność

uzyskuje się poprzez zastosowanie pigtaili DIGITUS® wykonanych również w wysokiej jakości, których wtyczki pasują idealnie do łączników wtykowych.

Idealne rozwiązanie do paneli światłowodowych

- LC / LC
- Duplex
- Tulejka cyrkonowo-ceramiczna
- Obudowa z tworzywa sztucznego
- różowy intensywny
- Z materiałem mocującym

Logistyka

	Liczba (sztuki)	Waga (kg)	Głębokość (cm)	Szerokość (cm)	Wysokość (cm)	cm ³
Zewnętrzne opakowanie zbiorcze	1000	10.40	26.00	25.00	37.00	24,050.00
Opakowanie wewnętrzne	50	0.52	22.00	14.50	2.00	638.00
Opakowanie jednostkowe	1	0.01	1.00	3.50	3.00	10.50
Netto bez opakowania	1	0.01	0.90	2.90	1.30	0.00