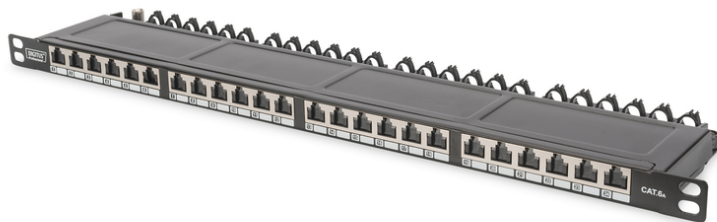


# DIGITUS Panel krosowy (patch panel) high density 19" 24x RJ45, LSA poziom, kat.6A, ekranowany, 0.5U, czarny, prowadnica kabli

DN-91624S-SL-EA  
EAN 4016032341369



**Panel krosowy high density 19" 24x RJ45, LSA poziom, kat.6A, ekranowany, 0.5U, czarny, prowadnica kabli 24-port RJ45, incl. dust cover, 8P8C, black**

24-portowy panel krosowy 0,5U firmy DIGITUS® zapewnia dużą gęstość połączeń. Ponieważ panel posiada wysokość tylko 0,5U, na 1U można zainstalować 48 portów (2 panele każdy po 24 porty).

**Duża oszczędność przestrzeni (jedynie 0,5U) — z zaślepkami chroniącymi przed kurzem — najlepsza wydajność, działanie oraz jakość podłączenia do sieci.**

- Właściwości transmisji: Kategoria 6A, klasa EA
- Zakres zastosowania: Do 500 MHz, 10GBase-T
- Normy: ISO/IEC 11801 2. edycja, EN 50173-1, EIA/TIA 568-C, 802.3af, 802.3at PoE+
- Właściwości ogólne:
- Przeznaczony do montażu w szafach 483 mm (19")
- Gniazda RJ45, 8P8C
- Instalacja kablowa poprzez listwy LSA z kodem barwnym zgodnie z EIA/TIA 568 A & B
- Zamocowanie kabli za pomocą opaski kablowej
- Centralne złącze uziemienia
- Styk ekranowania 360°
- Wbudowana klapka chroniąca przed kurzem
- Właściwości mechaniczne:
- Materiał korpusu: 1,5 mm Galwanizowana, walcowana na zimno stal wg. EN1.4301, UNS S30400, AISI 304 i LMSAD110

- Materiał gniazda RJ45: ABS UL 94V-0
- Zestyk gniazda RJ45: niklowany fosforobraz, zestyk połączony 0,5 μ
- Ekranowanie RJ-45: brąz niklowany
- Zacisk nożowy LSA: Krone LSA+, UL 94V-2, cynkowany fosforobraz
- Drut uziemiający: Niezawarte w zakresie dostawy
- Płytki obwodu drukowanego: FR4, UL 94V-0
- Właściwości fizyczne:
- Siła wtyku: 30 N maks. (IEC 60603-7-5)
- Obciążenie rozciągające: 7,7 kg pomiędzy gniazdem a wtyczką
- Temperatura pracy: -20°C do +70°C (ISO/IEC 11801, EN 50173-1, ANSI/TIA/EIA 568 C)
- Cykl wtykowy gniazda: > 750 zgodnie z ISO/IEC 11801, IEC 60603-7-5
- Zacisk: > 200 zgodnie z ISO/IEC 11801, IEC 60603-7-5
- Rozmiar żył: 22–26 AWG przewód pełny i ze skrętką
- Rezystancja izolacji: > 500 megaoma
- Rezystancja stykowa: < 20 miliomów
- Odporność napięciowa: 1000 V DC (zestyk/zestyk), 1500 V DC (zestyk/masa)
- Kolor: Czarny RAL9005
- Kolor: Czarny, RAL 9005
- Porty: 24
- Porty: 24
- Wysokość [U]: 0
- Kategoria okablowania: Kat. 6A

## Logistyka

	Liczba (sztuki)	Waga (kg)	Głębokość (cm)	Szerokość (cm)	Wysokość (cm)	cm <sup>3</sup>
Zewnętrzne opakowanie zbiorcze	6	9.00	54.50	30.00	12.00	19,620.00
Opakowanie wewnętrzne	1	1.50	53.00	14.00	3.50	2,597.00
Opakowanie jednostkowe	1	1.50	53.00	14.00	3.50	2,597.00
Netto bez opakowania	1	0.00	0.00	0.00	0.00	0.00

Więcej zdjęć

