

DIGITUS Moduł mini GBIC (SFP), 1,25 Gb/s, 0,55 km

DN-81000

EAN 4016032305651



Moduł światłowodowy mini GBIC (SFP) Multimode, 1.2Gb/s, LC Duplex, 850nm, 550m LC Duplex Connector, 850nm, Up to 550m

Moduły DIGITUS® Mini GBIC (SFP) nadawczo-odbiorcze gwarantują najwyższą jakość i niezawodność. Zarówno od przełącznika do przełącznika, od konwertera do przełącznika, od konwertera do konwertera lub innych, szeroki zakres zastosowania: Szeroka gama modułów DIGITUS® pozwala elastycznie wykorzystywać technologię światłowodową. Zgodność ze standardem MSA (Multi Source Agreement) zapewnia kompatybilność z producentami zewnętrznymi.

Podłączenie światłowodowe typu plug and play

- Moduł Mini GBIC SFP (Small Form Factor Pluggable)
- Kompatybilny z następującymi producentami: Allied Telesis, Allnet, Avaya, CISCO, D-Link, Edimax, FINISAR, FORCE 10, Gigamon, Intellinet, KTI Networks, Level One, PLANET, Tenda, TP-Link, TRENDnet, Mikrotik, ENTERASYS, RIVERSTONE, Unifi, Ubiquiti, ZyXEL, ZTE
- Wysoka jakość i najwyższa niezawodność pracy
- Maksymalna szybkość transmisji danych 1,25 Gb/s
- Odpowiada standardowi IEEE 802.3z Gigabit
- Produkt laserowy klasy 1 zgodny z EN 60825-1
- Łatwa instalacja trybu plug and play
- Kompatybilność z MSA (Multi Source Agreement)

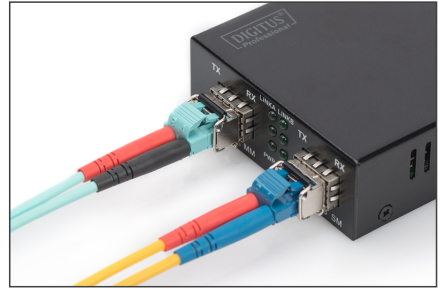
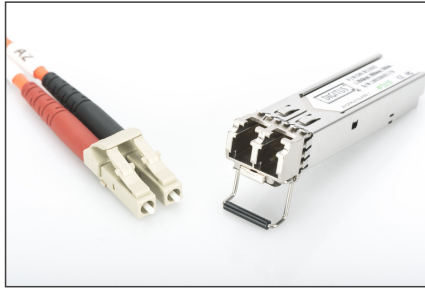
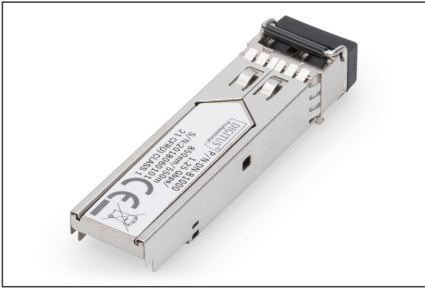
- Funkcja hot-plug
- Złącze: 1 x LC Duplex
- 1000Base-SX – dla małych odległości
- Długość fali: 850 nm
- Moc nadawcza: Minimum -8 dBm, maksimum -3 dBm
- Czułość odbioru: Minimum -20 dBm
- Na odległość do 0,55 km
- Pasuje do do światłowodów wielomodowych 50/125 μm i 62,5/125 μm
- Bezpieczny mechanizm zatraskowy
- Zasilanie elektryczne 3,3 V
- Temperatura pracy: 0°C ~ 70°C
- Typ pracy: Wielomodowy
- Złącze 3: LC
- Zasięg transmisji [km]: 0.5
- Długość fali: 850 nm
- Wsparcie DDM: nie
- Tryb nadawania: Jednokierunkowy
- Zgodność z producentem: Uniwersalny (MSA), Cisco
- Szybkość transmisji Ethernet: Gigabit Ethernet

Zawartość opakowania

- Moduł SFP

Logistyka						
	Liczba (sztuki)	Waga (kg)	Głębokość (cm)	Szerokość (cm)	Wysokość (cm)	cm ³
Zewnętrzne opakowanie zbiorcze	240	8.50	50.00	39.00	25.00	48,750.00
Opakowanie wewnętrzne	30	1.06	7.00	20.00	30.00	4,200.00
Opakowanie jednostkowe	1	0.04	11.50	5.50	2.50	158.13
Netto bez opakowania	1	0.02	1.00	5.90	0.80	0.00

Więcej zdjęć



Product Number	SKU Code	Speed	Distance	Connector	Wavelength	Operating Temperature	Industrial Version
Full Duplex							
DM-8100	410100200400	1.0 Gbps	200m	LC Multimode Duplex	1310nm	0 to 70 °C	✓
DM-8101	410100200700	1.0 Gbps	200m	LC Duplex Duplex	1310nm/1550nm	0 to 70 °C	✓
DM-8104	410100200700	1.0 Gbps	200m	LC Duplex Duplex	1310nm/1550nm	0 to 70 °C	✓
Simplex							
DM-8105	410100200500	1.0 Gbps	200m	LC Multimode Duplex	1310nm	0 to 70 °C	✓
DM-8106	410100200600	1.0 Gbps	200m	LC Duplex Duplex	1310nm	0 to 70 °C	✓
DM-8103	410100200600	1.0 Gbps	200m	LC Duplex Duplex	1310nm/1550nm	0 to 70 °C	✓
DM-8102	410100200500	1.0 Gbps	200m	LC Duplex Duplex	1310nm/1550nm	0 to 70 °C	✓
DM-8108	410100200700	1.0 Gbps	200m	LC Duplex Duplex	1310nm	0 to 70 °C	✓
BiDi							
DM-8109	410100200400	1.0 Gbps	200m	LC Multimode Duplex	1310nm	0 to 70 °C	✓
DM-8108	410100200400	1.0 Gbps	200m	LC Duplex Duplex	1310nm	0 to 70 °C	✓
Full Duplex							
DM-8110	410100200700	1.0 Gbps	200m	LC Duplex Duplex	1310nm/1550nm	40 to 100 °C	✓
DM-8114	410100200700	1.0 Gbps	200m	LC Duplex Duplex	1310nm/1550nm	40 to 100 °C	✓
DM-8104	410100200700	1.0 Gbps	200m	LC Multimode Duplex	1310nm	40 to 100 °C	✓
DM-8101	410100200700	1.0 Gbps	200m	LC Duplex Duplex	1310nm	40 to 100 °C	✓
DM-8102	410100200500	1.0 Gbps	200m	LC Duplex Duplex	1310nm	40 to 100 °C	✓
DM-8103	410100200600	1.0 Gbps	200m	LC Duplex Duplex	1310nm/1550nm	40 to 100 °C	✓
DM-8104	410100200700	1.0 Gbps	200m	LC Duplex Duplex	1310nm/1550nm	40 to 100 °C	✓

