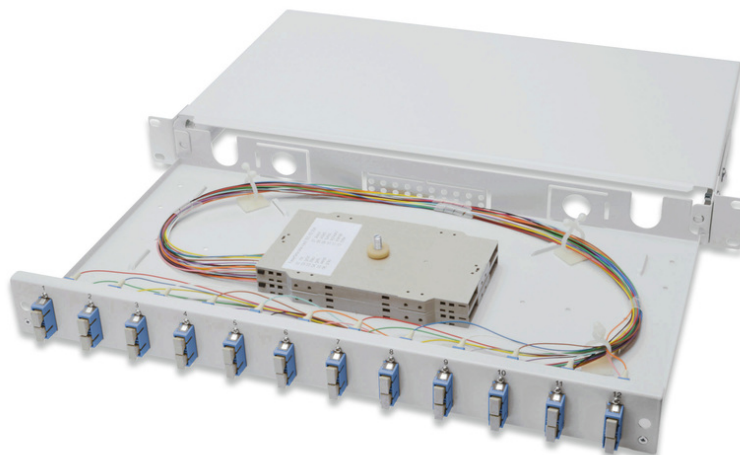


DIGITUS Panel światłowodowy, z wyposażeniem, SC, OS2

DN-96321/9
EAN 4016032278368



Panel krosowy FO z wyposażeniem 19" 1U, 12x SC dx, OS2, pigtaile, adaptery, tacki, wysuwany, szary incl. splice cassette, colored pigtails, couplers

FO splice box, 1U, equipped, 12x SC DX, OS2, incl. splice cassette, colored pigtails, couplers

- Kompletnie wstępnie zmontowany, pigtaile światłowodowe zarobione i włożone do kasety (kaset) spawów światłowodowych, Uchwyt na szybkozłączki do zaciskarki
- Kolorowe pigtaile
- Łączniki wtykowe z tulejkami ceramicznymi
- Łączniki wtykowe w obudowie z tworzywa sztucznego
- Obudowa z blachy stalowej o grubości 1,0 mm, lakierowana

- 1 jednostka wysokości (44,45 mm)
- Szerokość 483 mm (19")
- Głębokość 280 mm
- Złącze śrubowe M20/M25, kasetka, pokrywa kasety i odciążka są zawarte w zakresie dostawy.
- Wysuwany
- Klasa włókna: OS2
- Kolor: Jasnoszary, RAL 7035
- Liczba włókien: 24
- Rodzaj: Wysuwany
- Typ złącza: SC / UPC / duplex
- Wyposażenie: Kasetka spawów

Logistyka

	Liczba (sztuki)	Waga (kg)	Głębokość (cm)	Szerokość (cm)	Wysokość (cm)	cm ³
Zewnętrzne opakowanie zbiorcze	5	15.30	51.50	31.50	5.50	8,922.38
Opakowanie wewnętrzne	1	3.06	51.50	31.50	5.50	8,922.38
Opakowanie jednostkowe	1	3.06	51.50	31.50	5.50	8,922.38
Netto bez opakowania	1	3.01	43.30	24.30	3.50	0.00

Więcej zdjęć

