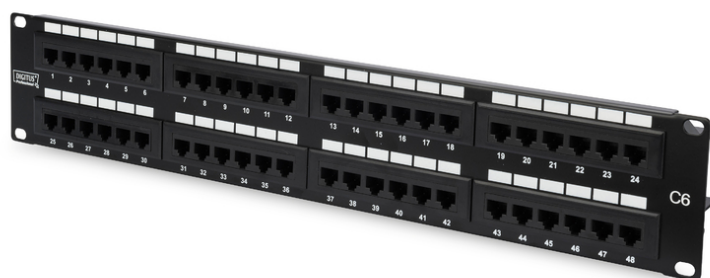


# DIGITUS Panel krosowy (patch panel) 19" 48x RJ45, LSA pion, kat.6, nieekranowany, 2U, czarny, prowadnica kabli, pola opisowe

DN-91648U

EAN 4016032241560



**Panel krosowy 19" 48x RJ45, LSA pion, kat.6, nieekranowany, 2U, czarny, prowadnica kabli, pola opisowe 8P8C, LSA, 2U, rack mount, bl, 482x44x109 mm**

Nieekranowany panel krosowy CAT 6 firmy DIGITUS® jest dostępny w wersji 16- lub 24-portowej (1 jednostka wysokości) lub 48-portowej (2 jednostki wysokości). Jest on wyprodukowany zgodnie z wymogami wydajności łączy klasy E, do 250 MHz, ISO/IEC 11801 oraz EN 50173 i posiada certyfikat UL. Obudowa jest wykonana z galwanizowanej, walcowanej na zimno stali o grubości 1,5 mm i nadaje się tym samym idealnie do montażu w szafach 19"

#### Najlepsza wydajność i jakość połączenia dla Twojej sieci.

- Właściwości transmisji: Kategoria 6
- Zakres zastosowania: Do 250 MHz, 1GBase-T, PoE
- Normy: ISO/IEC 11801 2. edycja, EN 50173-1, EIA/TIA 568-C
- Właściwości ogólne:
- Przeznaczony do montażu w szafach 483 mm (19")
- Gniazda RJ45, 8P8C
- Instalacja kablowa poprzez listwy LSA z kodem barwnym zgodnie z EIA/TIA 568 A & B
- Zamocowanie kabli za pomocą opaski kablowej
- Właściwości mechaniczne:
- Materiał korpusu: 1,5 mm Galwanizowana, walcowana na zimno stal wg. EN1.4301, UNS S30400, AISI 304 i LMSAD110
- Materiał gniazda RJ45: ABS UL 94V-0
- Zestyk gniazda RJ45: niklowany fosforobraz, zestyk pozłacany 0,5 µ

- Ekranowanie RJ-45: brąz niklowany
- Zacisk nożowy LSA: Krone LSA+, UL 94V-2, cynkowany fosforobraz
- Drut uziemiający: Niezawarte w zakresie dostawy
- Płytki obwodu drukowanego: FR4, UL 94V-0
- Właściwości fizyczne:
- Siła wtyku: 30 N maks. (IEC 60603-7-5)
- Obciążenie rozciągające: 7,7 kg pomiędzy gniazdem a wtyczką
- Temperatura pracy: -20°C do +70°C (ISO/IEC 11801, EN 50173-1, ANSI/TIA/EIA 568 C)
- Cykl wtykowy gniazda: > 750 zgodnie z ISO/IEC 11801, IEC 60603-7-5
- Zacisk: > 200 zgodnie z ISO/IEC 11801, IEC 60603-7-5
- Rozmiar żył: 22-26 AWG przewód pełny i ze skrętką
- Rezystancja izolacji: > 500 megaoma
- Rezystancja stykowa: < 20 miliomów
- Odporność napięciowa: 1000 V DC (zestyk/zestyk), 1500 V DC (zestyk/masa)
- Rezystancja stykowa: < 20 miliomów
- Odporność napięciowa: 1000 V DC (zestyk/zestyk), 1500 V DC (zestyk/masa)
- Kolor: Czarny RAL9005
- Kolor: Czarny, RAL 9005
- Kolor: Czarny, RAL 9005
- Porty: 48
- Wysokość [U]: 2
- Kategoria okablowania: Kat. 6

Logistyka						
	Liczba (sztuki)	Waga (kg)	Głębokość (cm)	Szerokość (cm)	Wysokość (cm)	cm <sup>3</sup>
Zewnętrzne opakowanie zbiorcze	8	9.50	58.00	34.00	33.00	65,076.00
Opakowanie wewnętrzne	1	1.19	7.50	56.00	15.00	6,300.00
Opakowanie jednostkowe	1	1.19	7.50	56.00	15.00	6,300.00
Netto bez opakowania	1	0.92	3.00	48.50	9.00	1,957.50

Więcej zdjęć

