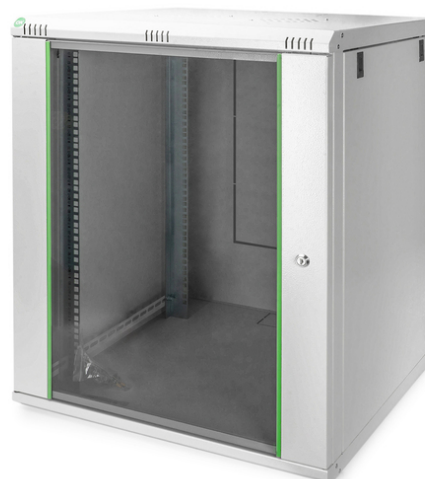


# DIGITUS Szafa sieciowa wisząca DYNAmic 19" 16U rack 600x600, drzwi szyba, szary, niedzielona, złożona, 60kg

DN-19 16U-6/6-EC  
EAN 4016032221760



## Szafa sieciowa wisząca DYNAmic 19" 16U rack 600x600, drzwi szyba, szary, niedzielona, złożona, 60kg 816x600x600 mm, color grey (RAL 7035)

Szafy sieciowe do montażu ściennego z serii Dynamic zostały opracowane z myślą o prostej i oszczędnej pod względem kosztów rozbudowie sieci. W dachu, podłodze i na tylnej ścianie każdej szafy znajdują się fabrycznie wytłoczone otwory przepustowe na kable. Obudowa dachowa posiada również wytłoczony otwór do montażu modułu wentylatora. Wewnątrz zamontowane są dwie pary ocynkowanych szyn DIN 483 mm (19") z oznaczeniami jednostki długości, które są czytelne w obu kierunkach. Możliwa jest regulacja głębokości. Każda szafa jest solidną konstrukcją stalową wykonaną z blachy stalowej o grubości do 1,5 mm. Produkt jest malowany proszkowo metodą elektrostatyczną w standardowych kolorach szarym (RAL 7035) i czarnym (RAL 9005). Ściany boczne oraz zamykane i zdejmowane drzwi przednie zapewniają łatwiejszy dostęp. Istnieje możliwość zmiany strony montażu zawiasów drzwi. Montaż ścienny odbywa się w dwóch prostych krokach: Zawarta w zestawie płyta montażowa jest przykręcana do ściany, a następnie łączona z obudową.

- Stopień ochrony IP20
- Zamykane szklane drzwi bezpieczeństwa z ramą stalową
- Kąt otwarcia drzwi 235°
- 1-punktowa blokada na drzwiach przednich
- Profile montażowe 483 mm (19") posiadają regulację głębokości i oznaczenie jednostki wysokości

- Profile montażowe 483 mm (19") zamontowane na przedniej i tylnej stronie w szafie, galwanizowane
- Wytrzymała blacha stalowa o grubości 0,8-1,2 mm o dużej obciążalności, pokryta powłoką proszkową
- Dach jest przygotowany do montażu elementu wentylatora (wycięte zamocowania)
- Szczeliny wentylacyjne do aktywnej i pasywnej wentylacji i odprowadzania powietrza
- 4 punkty uziemienia (podłoga, część boczna i drzwi przednie)
- Głębokość montażowa do komponentów min. - maks.: 320 - 450 mm
- Drzwi przednie: Drzwi szklane, pojedyncze
- Głębokość: 600 mm
- Kolor: Jasnoszary, RAL 7035
- Nośność: 60 kg
- Panele boczne: Z dwóch stron
- Szerokość: 600 mm
- Typ szafy: Szafa wisząca
- Wysokość [U]: 16
- Stopień ochrony IP: IP20
- Zmontowana: tak
- Zmontowana: tak

### Zawartość opakowania

- Earthing wire set
- Installation set (screws, cage nuts, washers)
- 2 x Keys

Logistyka						
	Liczba (sztuki)	Waga (kg)	Głębokość (cm)	Szerokość (cm)	Wysokość (cm)	cm <sup>3</sup>
Zewnętrzne opakowanie zbiorcze	1	27.80	83.00	63.00	62.00	324,198.00
Opakowanie wewnętrzne	1	27.80	83.00	63.00	62.00	324,198.00
Opakowanie jednostkowe	1	27.80	83.00	63.00	62.00	324,198.00
Netto bez opakowania	1	24.30	60.00	60.00	78.90	0.00

Więcej zdjęć

