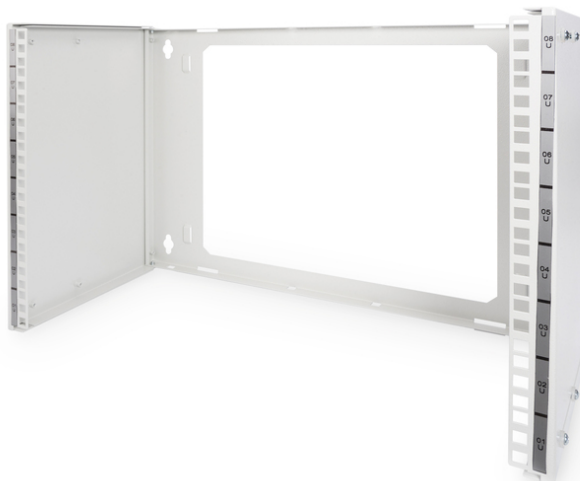


DIGITUS Rama ścienna do instalacji 483 mm (19")

DN-19 PB-8U
EAN 4016032206002



***rama naśc. 19" 8U szary (RAL 7035) nz adjustable depth, stackable, grey (RAL 7035)**

Ramy ścienne służą do instalacji komponentów 483 mm (19"). W zależności od zapotrzebowania na miejsce są one dostępne w różnych jednostkach wysokości. Regulowana głębokość (od 225 do 399 mm) umożliwia instalację nawet większych komponentów. Duży otwór wycięty na tylnej stronie może służyć do prowadzenia kabli, jeżeli na przykład kable wychodzą bezpośrednio ze ściany.

- do instalacji komponentów 483 mm (19")
- Blacha stalowa o grubości 1,1-1,5 mm, pokryta powłoką proszkową
- Regulacja głębokości (min. 225 mm; maks. 399 mm)
- z czterema otworami do montażu ściennego

- Tylna strona z wycięciem na np.: okablowanie
- Drzwi przednie: bez drzwi
- Kolor: Jasnoszary, RAL 7035
- Nośność: 15 kg
- Panele boczne: Z dwóch stron
- Szerokość: 505 mm
- Typ szafy: Szafa wisząca
- Wysokość [U]: 8
- Stopień ochrony IP: bez ochrony
- Zmontowana: nie

Zawartość opakowania

- Akcesoria montażowe do ustawiania w stos

Logistyka						
	Liczba (sztuki)	Waga (kg)	Głębokość (cm)	Szerokość (cm)	Wysokość (cm)	cm ³
Zewnętrzne opakowanie zbiorcze	5	31.00	41.00	55.50	22.00	50,061.00
Opakowanie wewnętrzne	1	6.20	38.00	53.00	4.00	8,056.00
Opakowanie jednostkowe	1	6.20	38.00	53.00	4.00	8,056.00
Netto bez opakowania	1	0.00	25.00	50.50	37.20	155,000.00

Więcej zdjęć



