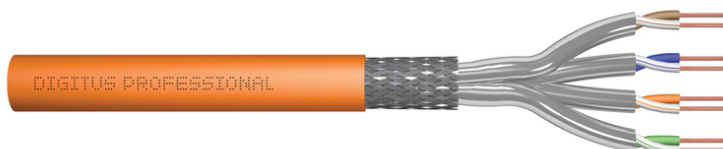


DIGITUS CAT 7 S-FTP gevlochten paar installatiekabel, AWG 23/1

DK-1743-VH-025
EAN 4016032480778



CAT 7 S-FTP installation cable, 1200 MHz Dca (EN 50575), AWG 23/1, 25m ring, SX, orange

Geschikt voor de gestructureerde bekabeling in gebouwen in secundair en tertiair bereik

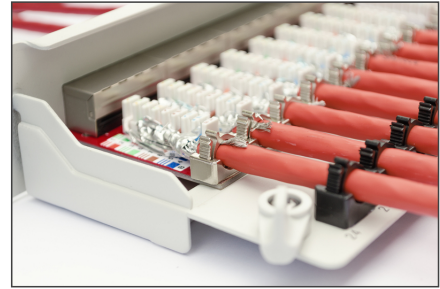
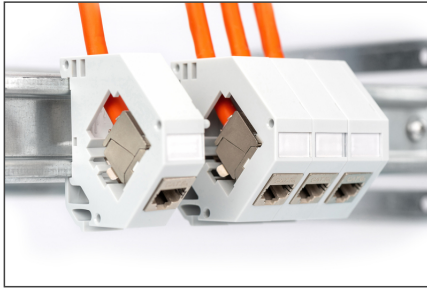
Zeer goede prestaties en uitstekende kwaliteit van de aansluitingen van uw netwerk.

- Fysische eigenschappen:
- Aders: AWG 23/1 Blank koperdraad
- Isolatie: SFS-PE (geschuimd polyethyleen mantel)
- Totaal aantal geïsoleerde aders: 8, verdeelt in 4 paren
- Kleurcode: blauwwit, oranje-wit, groen-wit, bruin-wit
- Afscherming van de afzonderlijke paren: met aluminium beklede polyesterfolie, schermt 100 % af
- Totale afscherming: 50% vlecht bedekking
- Buitenmantel: Halogeenvrij (FRNC-C/LSZH-3)
- Dikte buitenmantel: 0,7 mm nominaal
- Kleur: Oranje (RAL 2008)
- Mechanische eigenschappen:
- Trekbelasting: 150N max.
- Dynamische buigradius: 8x AD mm min.
- Statische buigradius: 4x AD mm min.
- Transport- en opslagtemperatuur: -20 °C tot +75 °C
- Bereik bedrijfstemperatuur: -20 °C tot +60 °C
- Installatietemperatuur: 0 °C tot +50 °C
- Uitwendige diameter: 7,3 mm nominaal

- Vlambestendigheid: IEC 60332-3-24
- Halogeenvrij en rookdichtheid: IEC 60754-2 & IEC 61034
- Vuurbelasting: 620 Mj/km
- Gewicht: 50 kg/km
- Elektrische eigenschappen:
- Gemiddeld impedantie: 100±50Ω bij 1MHz - 600MHz
- Capaciteit: 40 pF/m nominaal @ 1 KHz
- Isolatiweerstand: 5 GΩm x km min.
- Gelijktroomweerstand: 72 Ωm/km max. (2% max. weerstand ongebalanceerd)
- Lusweerstand: 147 Ωm/km max. (2% max. weerstand ongebalanceerd)
- Werkspanning: 72 Vdc max.
- Invoegdemping Grade 1 (CA-Type 1b)
- Faseverschuivingstijd: 450 nS/100 m max.
- Looptijdvertraging: 15 nS/100 m max.
- Scheidingsklasse: „d“ volgens EN 50174-2
- NVP: 79%
- Assortiment: Getwist paar Installatiekabels
- Categorie: CAT 7
- Afscherming: S-FTP, paren in metaalfolie- en vlechtscherming
- CPR: Dca
- CPR: Dca
- Lengte: 25 m
- Kleur: oranje
- Mantel: LSOH
- Structuur: 4 x 2 AWG 23/1, massief getwist paar

| Logistics | | | | | | |
|------------------------------|--------------|-------------|------------|------------|-------------|-----------------|
| | Number (pcs) | Weight (kg) | Depth (cm) | Width (cm) | Height (cm) | cm ³ |
| Packaging Unit Carton | 1 | 1.35 | 30.00 | 30.00 | 5.50 | 4,950.00 |
| Packaging Unit Inside | 1 | 1.35 | 30.00 | 30.00 | 5.50 | 4,950.00 |
| Packaging Unit Single | 1 | 1.35 | 30.00 | 30.00 | 5.50 | 4,950.00 |
| Net single without Packaging | 1 | 1.25 | 12.00 | 19.00 | 8.00 | 0.00 |

More images:



DIGITUS

AWG 23/1 1200 MHz 10 Gbit Ethernet CAT 7 1000 Mbps

207+50 LSZH Dca CPE class

CAT 7 S/FTP Installation Cable, 25m, Simplex, D_{ca}

DIGITUS

DK-1743-VH-025 // CAT 7 S/FTP Installation Cable, 25m, Simplex, D_{ca}

Anwendungsbeispiel
Example of use

DIGITUS

DK-1743-VH-025 // CAT 7 S/FTP Installation Cable, 25m, Simplex, D_{ca}

Kabelquerschnitt
Cable cross section

Labels: Außenmantel Outer jacket, Abschirmung Shielding, Da-Draht Cu-Wire, Adresspaar Address pair, Abschirmung Inner shield, Paarschirmung Pair shield, Paarschirmung Pair shield.

DIGITUS

Produktdaten Produkt Information

| | | | |
|-------------|---|----------|----------------------------------|
| Produktname | DK-1743-VH-025 (25m, Simplex, D _{ca}) | Typ | 10 Gbit Ethernet CAT 7 1000 Mbps |
| Part Number | DK-1743-VH-025 (25m, Simplex, D _{ca}) | Material | LSZH (Low Smoke Zero Halogen) |
| Part Number | DK-1743-VH-025 (25m, Simplex, D _{ca}) | Material | LSZH (Low Smoke Zero Halogen) |

Technische Eigenschaften Technical Properties

| | | | |
|----------------|-----------------------|----------------|-----------------------|
| Leitungsart | Simplex | Leitungsart | Simplex |
| Leitungsanzahl | 4 Adresspaare (8 Dr.) | Leitungsanzahl | 4 Adresspaare (8 Dr.) |
| Leitungsart | 4 Adresspaare (8 Dr.) | Leitungsart | 4 Adresspaare (8 Dr.) |

Mechanische Eigenschaften Mechanical Properties

| | | | |
|----------------|-----------------------|----------------|-----------------------|
| Leitungsart | Simplex | Leitungsart | Simplex |
| Leitungsanzahl | 4 Adresspaare (8 Dr.) | Leitungsanzahl | 4 Adresspaare (8 Dr.) |

DIGITUS

Leitungsgruppencharakteristiken Transmission Properties

| PROZ. | REF. | NEZ. | PS NEZ. | ASB. | PS ASB. | SL | PS SL | PS SL/STP. |
|-------|------|------|---------|------|---------|-----|-------|------------|
| 1 | 2 | 3 | 4 | 5 | 6 | 7 | 8 | 9 |
| 10 | 11 | 12 | 13 | 14 | 15 | 16 | 17 | 18 |
| 19 | 20 | 21 | 22 | 23 | 24 | 25 | 26 | 27 |
| 28 | 29 | 30 | 31 | 32 | 33 | 34 | 35 | 36 |
| 37 | 38 | 39 | 40 | 41 | 42 | 43 | 44 | 45 |
| 46 | 47 | 48 | 49 | 50 | 51 | 52 | 53 | 54 |
| 55 | 56 | 57 | 58 | 59 | 60 | 61 | 62 | 63 |
| 64 | 65 | 66 | 67 | 68 | 69 | 70 | 71 | 72 |
| 73 | 74 | 75 | 76 | 77 | 78 | 79 | 80 | 81 |
| 82 | 83 | 84 | 85 | 86 | 87 | 88 | 89 | 90 |
| 91 | 92 | 93 | 94 | 95 | 96 | 97 | 98 | 99 |
| 100 | 101 | 102 | 103 | 104 | 105 | 106 | 107 | 108 |

Induktionshöhe 100 MHz gemäß IEC 61000-3-2 (EN 61000-3-2)

Certificate
No. v9143-19-E

Zertifikat
No. v9143-19-E

Category 7

GHMT

2 Connector Permanent Link, Copper, Class E₁

GHMT Type Approval

Certificate
No. v9143-21

Zertifikat
No. v9143-21

Class E₁

GHMT

2 Connector Permanent Link, Copper, Class E₁

GHMT Type Approval

DIGITUS

Offenbauweise
Open architecture

Strukturierung
Structuring

Leitungsgruppencharakteristiken
Transmission Properties

Adaption an konfigurierbare Steile
Adaptation to configurable Steiles

Zusammenfassung
Summary

Labels: B2ca, Cca, Dca, Eca, s, d, a

