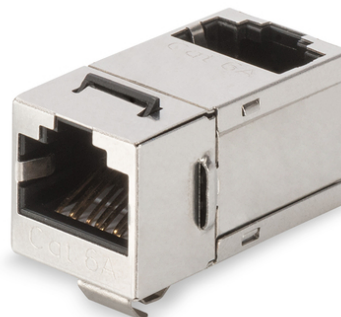


# DIGITUS CAT 6A Klasse EA Modulaire koppeling, afgeschermd, gebogen

DN-93910  
EAN 4016032445630



## CAT 6A Modulaire koppeling, afgeschermd RJ45 tot RJ45, 90° gebogen

Die Modulaire koppelingen van DIGITUS® zijn afgeschermd en bieden uitstekende prestaties en verbindingkwaliteit voor uw netwerk. Uitgerust met 2 RJ45 connectoren in de bezetting 1:1 zijn deze geschikt voor montage in patchpanel.

- Transmissie eigenschap Categorie 6A, Klasse EA
- Toepassingsgebieden: Maximaal 500 MHz, 10GBase-T
- Normen: ISO/IEC 11801 2nd Ed., EN 50173-1, EIA/TIA 568-C, 802.3af, 802.3at PoE+
- Algemene eigenschappen:
- Geschikt voor 483 mm (19") kastmontage
- 2x RJ45 connectoren, 8P8C
- 360°-schild contact
- 1:1 bezet
- Technische eigenschappen:
- Materiaal behuizing: Gegoten zink, vernikkeld
- Materiaal RJ45 connector: ABS UL 94V-0

- Contact RJ45 connector: Vernikkeld fosforbrons 0,5 µ verguld contact
- RJ-45-afscherming: Vernikkeld brons
- Printplaat FR4, UL 94V-0
- Fysische eigenschappen:
- Insteekkracht: 30N max. (IEC 60603-7-5)
- Trekbelasting: 7,7 kg tussen connector en stekker
- Bedrijfstemperatuur: -20 °C tot +70 °C (ISO/IEC 11801, EN 50173-1, ANSI/TIA/EIA 568 C)
- Insteekcycli connector: > 750 volgens ISO/IEC 11801, IEC 60603-7-5
- Klem: > 200 volgens ISO/IEC 11801, IEC 60603-7-5
- Isolatiweerstand: > 500 MOhm
- Contactweerstand: < 20 MilliOhm
- Doorslagvastheid: 1000 VDC (Contact/Contact), 1500 VDC (Contact/Massa)
- Doorslagvastheid: 1000 VDC (Contact/Contact), 1500 VDC (Contact/Massa)

| Logistics                    |              |             |            |            |             |                 |
|------------------------------|--------------|-------------|------------|------------|-------------|-----------------|
|                              | Number (pcs) | Weight (kg) | Depth (cm) | Width (cm) | Height (cm) | cm <sup>3</sup> |
| Packaging Unit Carton        | 600          | 7.40        | 29.00      | 51.00      | 28.00       | 41,412.00       |
| Packaging Unit Inside        | 100          | 1.23        | 25.00      | 27.00      | 7.00        | 4,725.00        |
| Packaging Unit Single        | 1            | 0.01        | 2.00       | 4.00       | 1.50        | 12.00           |
| Net single without Packaging | 1            | 0.00        | 0.00       | 0.00       | 0.00        | 0.00            |