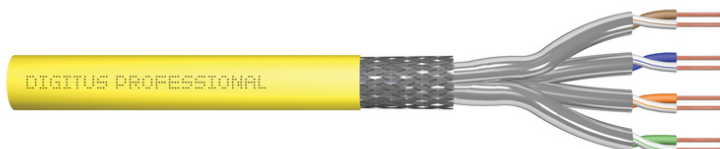


DIGITUS Cat.7A S/FTP installatiekabel, 500 meter, simplex, B2ca-s1a,d0,a1

DK-1745-A-VH-5
EAN 4016032435921



CAT 7A S-FTP installatiekabel, 1500 MHz B2ca (EN 50575), AWG 22/1, 500 m trommel,

De DIGITUS® Cat.7A S/FTP installatiekabel heeft een kabelstructuur van 4x2x AWG22/1 en bereikt een transmissiefrequentie van maximaal 1000 MHz. De halogeenvrije kabelmantel is conform de norm IEC 60332-3-24, FRNC-C, LSZH-3 en BauPVO Euroklasse B2ca. De kabel is geschikt voor gestructureerde bekabeling van gebouwen in het secundaire en tertiaire gebied. Conform de normen ISO/IEC 11801, DIN EN 50173, DIN EN 50288-4-1.

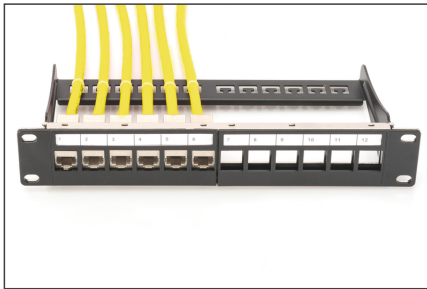
De DIGITUS® Cat.7A S/FTP installatiekabel 4x2x AWG22/1 maximaal 1000 MHz. De halogeenvrije kabelmantel is conform de norm IEC 60332-3-24, FRNC-C, LSZH-3 en BauPVO Euroklasse B2ca. Conform ISO/IEC 11801, DIN EN 50173, DIN EN 50288-4-1.

- Fysische eigenschappen:
- Leiding: blanke koperdraad, AWG 22/1
- Isolatie: SFS-PE (mantel van geschuimd polyethyleen)
- Totale aantal geïsoleerde geleiders: 8, getwist in 4 paren
- Kleurcode: Blauw-Wit, Oranje-Wit, Groen-Wit, Bruin-Wit
- Ommanteling van de afzonderlijke paren: aluminium-gelamineerde polyester film, dekt 100%
- Totale bescherming: gevlochten koper
- Buitenmantel: Eca tot B2ca conform EN 50575; LSZH
- Dikte buitenmantel (nominaal) 0,50 mm (Eca); 0,52 mm (Dca); 0,60 mm (Cca); 0,60 (B2ca)
- Mechanische eigenschappen:
- Trektoelasting: 150N max.
- Dynamische buigstraal: 8x AD mm min.
- Statische buigstraal: 4x AD mm min.
- Temperatuurbereik bij transport en opslag: -20 °C tot +75 °C

- Temperatuurbereik bij bedrijf: -20 °C tot +50 °C
- Temperatuurbereik bij installatie: 0 °C tot +50 °C
- Buitendiameter Simplex (nominaal): 7,0 mm (Eca); 7,2 mm (Dca); 7,5 mm (Cca); 7,5 mm (B2ca)
- Gewicht (kg/km): 49,5 kg (Eca); 51 kg (Dca), 53 kg (Cca); 53 kg (B2ca)
- Elektrische eigenschappen:
- Impedantie: 100±15 Ohm @ 4 - 1000 MHz; 100±25 OHM @ 100-600 MHz
- Capaciteit: 45 pF/m nominaal @ 1 KHz
- Asymmetrie van de capaciteit (paar-aarde) 1,6 pF/m max. @ 1 KHz
- Isolatiweerstand 5 GOhm x km min.
- Weerstand gelijkstroom: 95 Ohm/km max. (2% max. ongebalanceerde weerstand)
- Lusweerstand: 190 Ohm/km max. (2% max. ongebalanceerde weerstand)
- Bedrijfsspanning: 72 Vdc max.
- Koppelingsdemping: CA-type 1b
- Fasevertraging: 450 nS/100 m max.
- Fasevertraging: 450 nS/100 m max.
- Looptijdvertraging: 10 nS/100 m max.
- Scheidingsklasse: "d" conform EN 50174-2
- NVP: 79%
- Assortiment: Getwist paar Installatiekabels
- Categorie: CAT 7A
- Afscherming: S-FTP, paren in metaalfolie- en vlechtscherming
- CPR: B2ca
- Lengte: 500 m
- Kleur: geel
- Mantel: LSOH
- Structuur: 4 x 2 AWG 22/1, massief getwist paar

Logistics						
	Number (pcs)	Weight (kg)	Depth (cm)	Width (cm)	Height (cm)	cm³
Packaging Unit Carton	1	33.57	55.00	55.00	22.50	68,062.50
Packaging Unit Inside	1	33.57	55.00	55.00	22.50	68,062.50
Packaging Unit Single	1	33.57	55.00	55.00	22.50	68,062.50
Net single without Packaging	1	0.00	0.00	0.00	0.00	0.00

More images:



DIGITUS
CAT 7 A S/FTP
Installation Cable, 500 m,
Simplex, B2_{ca}

AWG 22/1 | 1500 MHz | 10 Cat.7 Ethernet | CAT 7 A | 1000Mbps
 20" x 50" | 6 | LSZH | B2_{ca} CPR class

DIGITUS
 DK-1745-A-VH-S // CAT 7 A S/FTP Installation Cable, 500m, Simplex, B2_{ca}

Anwendungsbeispiel
 Example of use

DIGITUS
 DK-1745-A-VH-S // CAT 7 A S/FTP Installation Cable, 500m, Simplex, B2_{ca}

Kabelquerschnitt
 Cable cross section

Adressierung: Daten-pair
 Adressierung: Telefon-pair
 Adressierung: Daten-pair
 Adressierung: Telefon-pair
 Adressierung: Daten-pair
 Adressierung: Telefon-pair
 Adressierung: Daten-pair
 Adressierung: Telefon-pair

DIGITUS

Produktinformation Product Information

Bezeichnung / Name	DK-1745-A-VH-S	Hersteller / Manufacturer	DIGITUS
Material / Material	100% PVC	Produktionsland / Production Country	China
Material / Material	100% PVC	Produktionsland / Production Country	China
Material / Material	100% PVC	Produktionsland / Production Country	China

Technische Eigenschaften Technical Properties

Standard / Standard	ISO/IEC 11801-3	Standard / Standard	ISO/IEC 11801-3
Standard / Standard	ISO/IEC 11801-3	Standard / Standard	ISO/IEC 11801-3
Standard / Standard	ISO/IEC 11801-3	Standard / Standard	ISO/IEC 11801-3

DIGITUS

Leitungsparameter Transmission Properties

Paar / Pair	AWG	MDR	PL-MDR	AWG	PL-AWG	PL	RLX	PL-RLX
1	24	1.10	1.05	24	1.05	0.1	1.05	1.05
2	24	1.10	1.05	24	1.05	0.1	1.05	1.05
3	24	1.10	1.05	24	1.05	0.1	1.05	1.05
4	24	1.10	1.05	24	1.05	0.1	1.05	1.05
5	24	1.10	1.05	24	1.05	0.1	1.05	1.05
6	24	1.10	1.05	24	1.05	0.1	1.05	1.05
7	24	1.10	1.05	24	1.05	0.1	1.05	1.05
8	24	1.10	1.05	24	1.05	0.1	1.05	1.05
9	24	1.10	1.05	24	1.05	0.1	1.05	1.05
10	24	1.10	1.05	24	1.05	0.1	1.05	1.05
11	24	1.10	1.05	24	1.05	0.1	1.05	1.05
12	24	1.10	1.05	24	1.05	0.1	1.05	1.05
13	24	1.10	1.05	24	1.05	0.1	1.05	1.05
14	24	1.10	1.05	24	1.05	0.1	1.05	1.05
15	24	1.10	1.05	24	1.05	0.1	1.05	1.05
16	24	1.10	1.05	24	1.05	0.1	1.05	1.05
17	24	1.10	1.05	24	1.05	0.1	1.05	1.05
18	24	1.10	1.05	24	1.05	0.1	1.05	1.05
19	24	1.10	1.05	24	1.05	0.1	1.05	1.05
20	24	1.10	1.05	24	1.05	0.1	1.05	1.05
21	24	1.10	1.05	24	1.05	0.1	1.05	1.05
22	24	1.10	1.05	24	1.05	0.1	1.05	1.05
23	24	1.10	1.05	24	1.05	0.1	1.05	1.05
24	24	1.10	1.05	24	1.05	0.1	1.05	1.05

DIGITUS

Certificate
 No. 0887-23

Zertifikat
 No. 0887-23

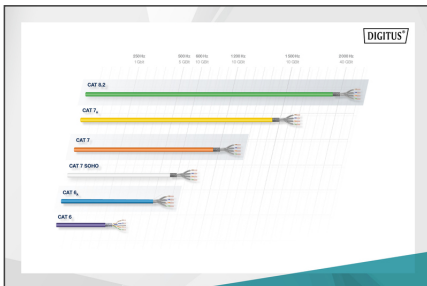
2 Connector Permanent DIN, Copper, Class E

2 Connector Permanent DIN, Copper, Class E

DIGITUS

CE (EMC) | **CE** (RoHS)

ASBAMANN



DIGITUS

CE (EMC) | **CE** (RoHS)

ASBAMANN

