

DIGITUS Cat.6A U/UTP installation cable, 305 m, simplex, Eca

DK-1613-A-VH-305
EAN 4016032344100



CAT 6A U-UTP installation cable, 500 MHz Eca (EN 50575), AWG 23/1, 305 m drum, sx, blue

The Digitus® Cat.6A U/UTP installation cable is characterized by the following cable construction 4x2x AWG23/1 and reaches a transmission frequency up to 500 MHz. The halogen free cable jacket is conform to the standard IEC 60332-1, FRNC-B, LSZH-1 and CPR Euro class Eca. The cable is suitable for building structured cabling in the secondary and tertiary area. Compliant with the following standards ISO/IEC 11801, DIN EN 50173, DIN EN 50288-11-1.

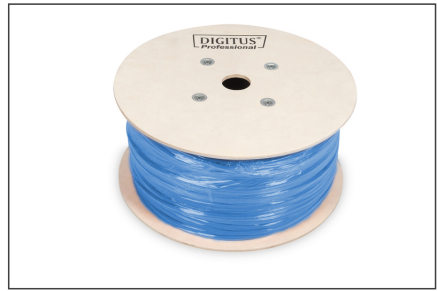
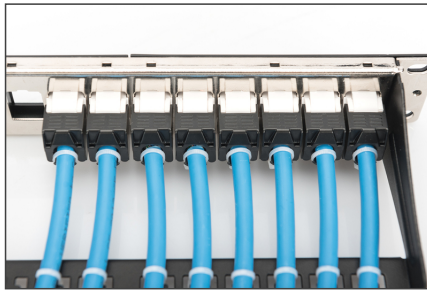
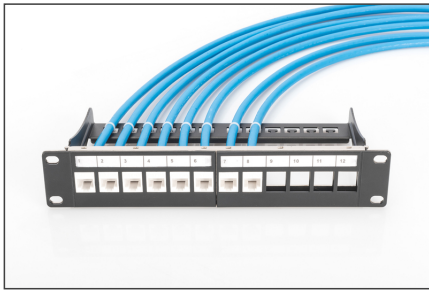
Zeer goede prestaties en uitstekende kwaliteit van de aansluitingen van uw netwerk.

- Fysische eigenschappen:
- Aders: AWG 23/1 Blank koperdraad, doorsnede 0,57 mm nominaal
- Isolatie: HD-PE
- Totaal aantal geïsoleerde aders: 8, verdeelt in 4 paren
- Kleurcode: blauwwit, oranje-wit, groen-wit, bruin-wit
- Paarafscherming: geen
- Totale afscherming: geen
- Buitenmantel: Halogeenvrij (FRNC-B/LSZH-1)
- Dikte buitenmantel: 0,9 mm nominaal
- Kleur: Lichtblauw (RAL 5012)
- Mechanische eigenschappen:
- Trekbelasting: 150N max.
- Dynamische buigradius: 8x AD mm min.
- Statische buigradius: 4x AD mm min.
- Transport- en opslagtemperatuur: -20 °C tot +60 °C

- Bereik bedrijfstemperatuur: -20 °C tot +75 °C
- Installatietemperatuur: 0 °C tot +50 °C
- Uitwendige diameter: 7,0 mm nominaal
- Vlambestendigheid: IEC 60332-1
- Halogeenvrij en rookdichtheid: IEC 60754-2 & IEC 61034
- Vuurbelasting: 295 Mj/km
- Elektrische eigenschappen:
- Gemiddeld impedantie: 100±50Ω bij 1MHz - 600MHz
- Capaciteit: 40 pF/m nominaal @ 1 KHz
- Asymmetrie capaciteit (paar aarding): 1,6 pF/m max. @ 1 KHz
- Isolati weerstand: 5 GΩm x km min.
- Lusweerstand: 147 Ω/km max. (2% max. weerstand ongebalanceerd)
- Werkspanning: 72 Vdc max.
- Invoegdemping 65 dB
- Faseverschuivingstijd: 450 nS/100 m max.
- Looptijdvertraging: 15 nS/100 m max.
- Scheidingsklasse: „c“ volgens EN 50174-2
- Assortiment: Getwist paar Installatiekabels
- Categorie: CAT 6A
- Afscherming: U-UTP, niet afgeschermd
- Afscherming: U-UTP, niet afgeschermd
- CPR: Eca
- Lengte: 305 m
- Kleur: lichtblauw
- Mantel: LSOH
- Structuur: 4 x 2 AWG 23/1, massief getwist paar

Logistics						
	Number (pcs)	Weight (kg)	Depth (cm)	Width (cm)	Height (cm)	cm ³
Packaging Unit Carton	1	17.00	39.00	39.00	27.00	41,067.00
Packaging Unit Inside	1	17.00	39.00	39.00	27.00	41,067.00
Packaging Unit Single	1	17.00	39.00	39.00	27.00	41,067.00
Net single without Packaging	1	0.00	0.00	0.00	0.00	0.00

More images:



CAT 6_A U/UTP Installation Cable, 305 m, Simplex, E_{ca}

- AWG 23/1
- 500 MHz
- 10 Gbit Ethernet
- CAT 6_A (see spec)
- 20°/75°
- LSZH
- E_{ca} (see spec)
- CPH class

DK-1613-A-VH-305 // CAT 6_A U/UTP Installation Cable, 305 m, Simplex, E_{ca}

Anwendungsbeispiel
Example of use

DK-1613-A-VH-305 // CAT 6_A U/UTP Installation Cable, 305 m, Simplex, E_{ca}

Kabelquerschnitt
Cable cross section

Adhäsions-Outer jacket
Co-Braid
Co-Weave
Adhäsions-Insulation jacket

Produktinformationen Product Information

Bestandteile	305 m CAT 6 _A U/UTP Installation Cable, 305 m, Simplex, E _{ca}
Technische Eigenschaften	<ul style="list-style-type: none"> AWG: 23/1 Bandbreite: 500 MHz Übertragungsraten: 10 Gbit Ethernet Material: LSZH CPH Class: E_{ca}
Mechanische Eigenschaften	<ul style="list-style-type: none"> Stärke: 100 N Streckgrenze: 100 N Bruchdehnung: 100% Temperaturbereich: -40°C bis +100°C

Leistungsmerkmale Transmission Properties

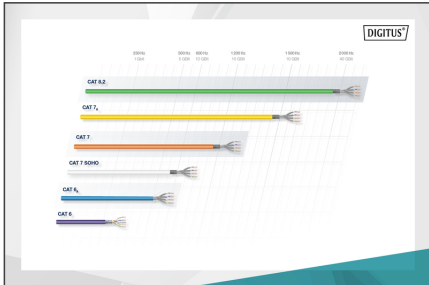
Strecke	100m	150m	200m	250m	300m	350m	400m
Attenuation	1.5	2.1	2.7	3.3	3.9	4.5	5.1
Return Loss	15	14	13	12	11	10	9
Pair-to-Pair Crosstalk	65	64	63	62	61	60	59
Shield-to-Pair Crosstalk	65	64	63	62	61	60	59

intertek

RoHS Verified Certificate of Compliance Number: 10000000000000000000

Product Name: CAT 6_A U/UTP Installation Cable, 305 m, Simplex, E_{ca}

RoHS Compliant



CPH-Bestimmungen

Bestimmung	Bestimmung	Bestimmung	Bestimmung
B2_{ca}	Stärke hoch	1+	• Typenprüfung
C_{ca}	Misch	3	• Typenprüfung
D_{ca}	Mittel	3	• Typenprüfung
E_{ca}	Garung	3	• Typenprüfung

Material: C_{ca} s1a d1 a1

