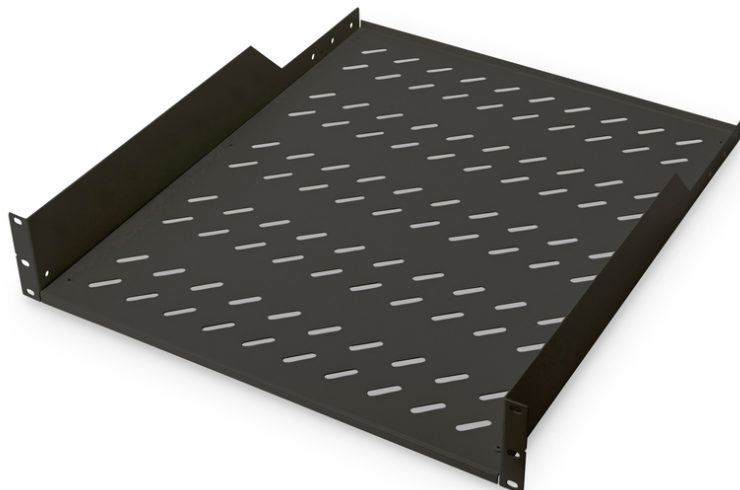


# DIGITUS Legbord voor vaste inbouw in 483 mm (19") kasten

**DN-19 TRAY-2-55-SW**  
**EAN 4016032256830**



## 2HE legplanken vaste inbouw v. kasten vanaf 800 mm diep 88x482x549 mm, tot 25 kg, zwart (RAL 9005)

De planken voor vaste installatie laten gemakkelijk de vier voorste 483 mm (19")-profielrails van uw (19") netwerk- of serverkast installeren. Door de stabiele, geperforeerde plaatstaal met een hoog draagvermogen, zijn dit de optimale draagvlakken voor niet 483 mm (19") gemonteerde componenten.

- Vast gemonteerd
- stabiel, geperforeerd staalplaat
- incl. bevestigingsmateriaal
- 2-punts bevestiging (19"-profielrails voor)

## Attributes

- Belastingcapaciteit: 25 kg
- Eenheden: 2
- Kleur: zwart, RAL 9005
- Montagetype: Vaste montage
- Geschikte kastdiepte: ≥ 800 mm
- Inch vormfactor (IEC 60297): 482,6 mm (19")

## Package contents

- Installatieset (schroeven, kooimoeren, sluitringen)

Logistics						
	Number (pcs)	Weight (kg)	Depth (cm)	Width (cm)	Height (cm)	cm <sup>3</sup>
Packaging Unit Carton	5	17.71	50.00	59.00	51.50	151,925.00
Packaging Unit Inside	1	3.54	49.30	57.40	9.50	26,883.30
Packaging Unit Single	1	3.54	50.00	59.00	10.00	29,500.00
Net single without Packaging	1	3.14	54.90	48.20	8.80	14,628.00

## Safety notes

- Neem bij de installatie en het gebruik van het accessoireproduct voor netwerkbehuizingen de respectieve veiligheidsinstructies in acht van de fabrikant of het behuizingssysteem waarin u het accessoire wilt gebruiken.

## EU responsible person

EU based economic operator ensuring the product complies with the required regulations.

ASSMANN Electronic GmbH  
 Auf dem Schüffel 3  
 Lüdenscheid, Germany  
<https://www.assmann.com>  
[info@assmann.com](mailto:info@assmann.com)