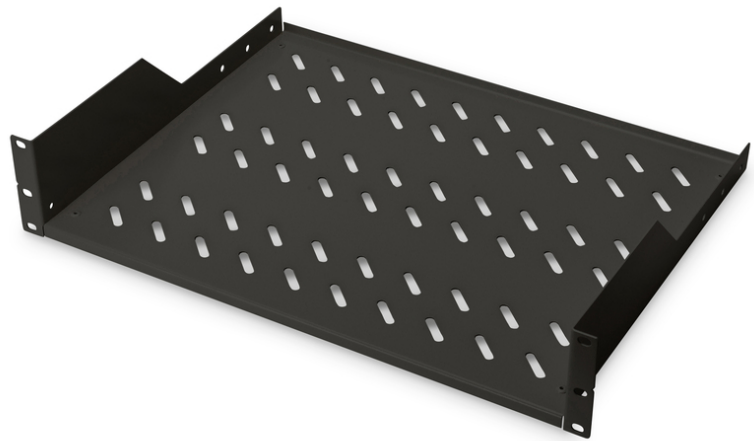


# DIGITUS Legbord voor vaste inbouw in 483 mm (19") kasten

DN-19 TRAY-2-SW  
EAN 4016032222613



**2HE legplank vaste inbouw v. schr. vanaf 450 mm diepte 88x482x349 mm, tot 25 kg, zwart (RAL 9005)**

De planken voor vaste installatie laten gemakkelijk de vier voorste 483 mm (19")-profielrails van uw (19") netwerk- of serverkast installeren. Door de stabiele, geperforeerde plaatstaal met een hoog draagvermogen, zijn dit de optimale draagvlakken voor niet 483 mm (19") gemonteerde componenten.

- Vast gemonteerd
- stabiel, geperforeerd staalplaat
- incl. bevestigingsmateriaal

- 2-punts bevestiging (19"-profielrails voor)
- Belastingcapaciteit: 25 kg
- Eenheden: 2
- Kleur: zwart, RAL 9005
- Montagetype: Vaste montage
- Geschikte kastdiepte: ≥ 450 mm
- Inch vormfactor (IEC 60297): 482,6 mm (19")

**Package contents**

- Installation set (screws, cage nuts, washers)

Logistics						
	Number (pcs)	Weight (kg)	Depth (cm)	Width (cm)	Height (cm)	cm <sup>3</sup>
Packaging Unit Carton	5	11.66	50.00	51.00	39.50	100,725.00
Packaging Unit Inside	1	2.33	49.30	27.40	9.50	12,832.80
Packaging Unit Single	1	2.33	49.30	27.40	9.50	12,832.80
Net single without Packaging	1	2.00	35.20	48.30	8.90	0.00