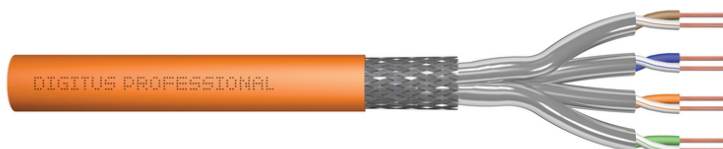


DIGITUS Cavo di installazione con doppino intrecciato CAT 7 S-FTP, AWG 23/1

DK-1743-VH-025
EAN 4016032480778



CAT 7 S-FTP installation cable, 1200 MHz Dca (EN 50575), AWG 23/1, 25m ring, SX, orange

Adatto per il cablaggio strutturato sui livelli secondari e terziari

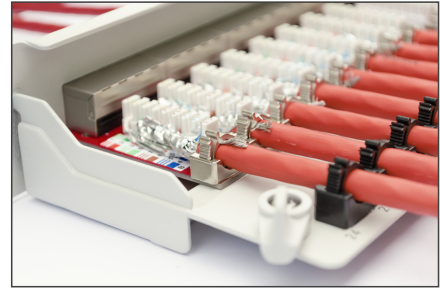
Le migliori prestazioni e qualità della connessione per la vostra rete.

- Proprietà fisiche:
- Conduttore: AWG 23/1, filo di rame rosso
- Isolamento: SFS-PE (guaina in polietilene espanso)
- Numero complessivo di conduttori isolati: 8, intrecciati in 4 coppie
- Codice del colore: blu-bianco, arancione-bianco, verde-bianco, marrone-bianco
- Schermatura delle singole coppie: pellicola di poliestere laminato in alluminio, coperto al 100%
- Schermatura totale: Copertura della treccia 50%
- Guaina esterna: Senza alogeni (FRNC-C/LSZH-3)
- Spessore della guaina esterna: 0,7 mm nominale
- Colore: Arancione (RAL 2008)
- Proprietà meccaniche:
- Carico di trazione: max. 150N
- Raggio di curvatura dinamico: 8x AD mm min.
- Raggio di curvatura statica: 4x AD mm min.
- Gamma della temperatura di trasporto e di conservazione: da -20 °C a +75 °C
- Intervallo di temperatura: da -20 °C a +60 °C
- Gamma di temperature per l'installazione: da 0 °C a +50 °C
- Diametro esterno: 7,3 mm nominale
- Resistenza alla fiamma: IEC 60332-3-24

- Senza alogeni e densità del fumo: IEC 60754-2 e IEC 61034
- Carico di incendio: 620 MJ/km
- Peso: 50 kg/km
- Proprietà elettriche:
- Impedenza media: 100 ± 5 Ohm a 1MHz - 600MHz
- Capacità: 40 pF/m nominal @ 1 KHz
- Resistenza all'isolamento: 5 GOhm x km min.
- Resistenza in corrente continua: 72 Ohm/km max. (sbilancio resistivo max. 2%)
- Impedenza di guasto: 147 Ohm/Km max. (sbilancio resistivo max. 2%)
- Tensione di funzionamento: 72 Vdc max.
- Assorbimento di inserzione: Grade 1 (CA-Type 1b)
- Ritardo della fase: 450 nS/100 m max.
- Ritardo di propagazione: 15 nS/100 m max.
- Classe di isolamento: "d" ai sensi di EN 50174-2
- NVP: 79%
- Assortimento: Cavi di installazione a doppino intrecciato
- Categoria: CAT 7
- Schermatura: S-FTP, coppie con schermatura a foglio metallico e treccia
- Schermatura: S-FTP, coppie con schermatura a foglio metallico e treccia
- CPR: Dca
- Lunghezza: 25 m
- Colore: arancione
- Guaina: LSOH
- Struttura: 4 x 2 AWG 23/1, doppino "solid core"

Logistics						
	Number (pcs)	Weight (kg)	Depth (cm)	Width (cm)	Height (cm)	cm ³
Packaging Unit Carton	1	1.35	30.00	30.00	5.50	4,950.00
Packaging Unit Inside	1	1.35	30.00	30.00	5.50	4,950.00
Packaging Unit Single	1	1.35	30.00	30.00	5.50	4,950.00
Net single without Packaging	1	1.25	12.00	19.00	8.00	0.00

More images:



DIGITUS

AWG 23/1 1200 MHz 10 Gbit Ethernet CAT 7 1000 Mbps

207+50 LSZH Dca CPE class

CAT 7 S/FTP Installation Cable, 25m, Simplex, D_{ca}

DIGITUS

DK-1743-VH-025 // CAT 7 S/FTP Installation Cable, 25m, Simplex, D_{ca}

Anwendungsbeispiel
Example of use

DIGITUS

DK-1743-VH-025 // CAT 7 S/FTP Installation Cable, 25m, Simplex, D_{ca}

Kabelquerschnitt
Cable cross section

Labels: Außenmantel Outer jacket, Abschirmung Insulation, Da-Draht Cu-Wire, Adresspaar Twisted pair, Abschirmung Shielding, Paarschirmung Pairshielding.

DIGITUS

Produktdaten Produkt Information

Produktname	DK-1743-VH-025 (25m) Simplex, D _{ca}	Typ	DK-1743-VH-025 (25m) Simplex, D _{ca}
Part Number	DK-1743-VH-025 (25m) Simplex, D _{ca}	Material	207+50 LSZH Dca CPE class
Part Number	DK-1743-VH-025 (25m) Simplex, D _{ca}	Material	207+50 LSZH Dca CPE class

Technische Eigenschaften Technical Properties

Standard	ISO/IEC 11801-3 Class E, Cat 7	Standard	ISO/IEC 11801-3 Class E, Cat 7
Standard	ISO/IEC 11801-3 Class E, Cat 7	Standard	ISO/IEC 11801-3 Class E, Cat 7

DIGITUS

Leitungsparameter Transmission Properties

PROZ.	REF.	NEZ.	PS NEZ.	ASB.	PS ASB.	SL	REZ.	PS REZ.
1	2	3	4	5	6	7	8	9
10	11	12	13	14	15	16	17	18
19	20	21	22	23	24	25	26	27
28	29	30	31	32	33	34	35	36
37	38	39	40	41	42	43	44	45
46	47	48	49	50	51	52	53	54
55	56	57	58	59	60	61	62	63
64	65	66	67	68	69	70	71	72
73	74	75	76	77	78	79	80	81
82	83	84	85	86	87	88	89	90
91	92	93	94	95	96	97	98	99
100	101	102	103	104	105	106	107	108

Induktionshöhe 100 MHz gemäß IEC 61000-3-2 (EN 61000-3-2)

GHMT

Certificate
No. 19143-19-E

Category 7

Zertifikat
No. 19143-19-E

Kategorie 7

3 Connector Permanent Link, Copper, Class E₇

GHMT Type Approval

GHMT

Certificate
No. 19143-21

Class E₇

Zertifikat
No. 19143-21

Klasse E₇

3 Connector Permanent Link, Copper, Class E₇

GHMT Type Approval

DIGITUS

Offenbauweise
Open architecture

Strukturierung
Structuring

Leitungsparameter (AWG)
Cable parameters (AWG)

Adaption der Leitungsparameter
Adaptation of cable parameters

Zusammenfassung
Summary

Labels: B2ca, Cca, Dca, Eca, s, d, a

