

DIGITUS Convertitore VGA - HDMI

DA-70473
EAN 4016032444213



Convertitore da VGA a HDMI + audio (3,5 mm) Full HD (1080p), tipo di cavo (15 cm), nero

Il convertitore Digitus VGA - HDMI converte il segnale analogico VGA in un segnale HDMI digitale. La conversione consente il collegamento facile di dispositivi dotati solo di porta VGA ad uno schermo, televisore o proiettore HDMI. Dal momento che l'ingresso VGA può trasmettere solo un segnale video, il convertitore è dotato anche di una presa audio da 3,5 mm. Un qualsiasi segnale audio stereo sarà quindi convertito e integrato nel segnale HDMI. Ciò consente di riprodurre il segnale audio su un dispositivo con capacità HDMI, ad esempio un televisore.

Converte il segnale analogico VGA in un segnale HDMI digitale

- Converte il segnale video e audio da VGA a HDMI
- Per collegare vecchi dispositivi con porta VGA, ad esempio televisori, schermi o proiettori
- Trasmissione audio aggiuntiva (jack da 3,5 mm)
- Alimentazione tramite USB
- L'installazione di software o driver non è necessaria
- Risoluzione max.: Full HD 1920x1080p / 60 Hz
- Ingresso: VGA + Audio Stereo

- Uscita: HDMI
- Lunghezza del cavo: 15 cm
- Velocità di trasferimento HDMI: 6,75 Gbps
- Larghezza di banda 225 MHz/1,65 Gbps per canale (6,75 Gbps in totale)
- Le risoluzioni utilizzabili con il convertitore dipendono dal dispositivo/dalla scheda grafica
- Dimensioni: L 4,5 x P 4,5 x H 1,5 cm
- Peso: 50 g
- Colore: Nero

Attributes

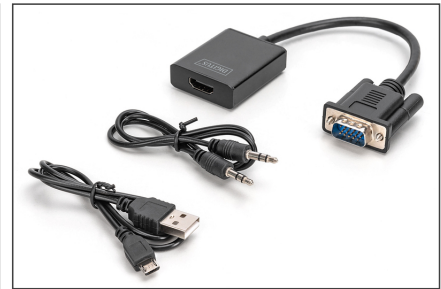
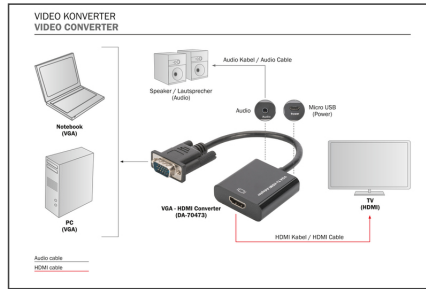
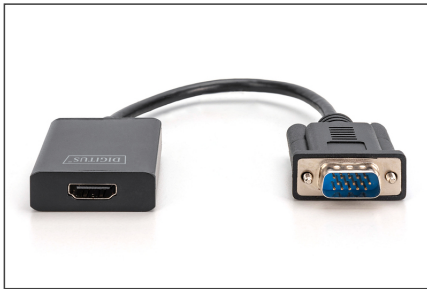
- Risoluzione max. HDTV: 1920 x 1080 pixel, 60Hz
- Standard HDTV: Full HD
- Audio: sì
- Ingresso del segnale: VGA
- Uscita del segnale: HDMI

Package contents

- Convertitore VGA - HDMI
- Cavo audio (3,5 mm), 0,5 m
- Cavo Micro USB, 0,5 m

Logistics						
	Number (pcs)	Weight (kg)	Depth (cm)	Width (cm)	Height (cm)	cm ³
Packaging Unit Carton	60	8.60	52.00	27.00	26.00	36,504.00
Packaging Unit Inside	1	0.14	26.50	7.50	2.30	457.13
Packaging Unit Single	1	0.14	26.50	7.50	2.30	457.13
Net single without Packaging	1	0.05	4.50	4.50	1.50	0.00

More images:



Safety notes

- Se il dispositivo è alimentato da un alimentatore a spina, assicurarsi che l'adattatore di alimentazione sia collegato correttamente e soddisfi i requisiti specificati (ad esempio, tensione e corrente).
- Utilizzare solo cavi CAT5e o CAT6 certificati per garantire una trasmissione stabile del segnale.
- Per i cavi particolarmente lunghi o in ambienti soggetti a interferenze, si consiglia di utilizzare cavi di rete schermati.
- Assicurarsi che tutti i collegamenti siano ben saldi per evitare contatti allentati che potrebbero compromettere la qualità del segnale. Assicurarsi che le connessioni HDMI ed Ethernet siano collegate correttamente.
- Assicurarsi che il cavo CAT non sia posato vicino a linee elettriche ad alta tensione o ad altre forti fonti di interferenza elettromagnetica per evitare interferenze di segnale.
- Far funzionare l'apparecchio solo entro l'intervallo di temperatura specificato.
- Non utilizzare il dispositivo all'aperto o in ambienti umidi o bagnati.
- Controllare regolarmente che tutti i collegamenti e i cavi non siano usurati o danneggiati. I cavi e le connessioni possono usurarsi, soprattutto in caso di uso frequente o di installazioni prolungate,
- causando una scarsa qualità del segnale o un guasto del sistema.

EU responsible person

EU based economic operator ensuring the product complies with the required regulations.

ASSMANN Electronic GmbH
 Auf dem Schüffel 3
 Lüdenscheid, Germany
<https://www.assmann.com>
info@assmann.com