

DIGITUS Cavo di installazione Cat.6 U/UTP, 500 m, Dca

DK-1614-VH-5
EAN 4016032442141



Cavo di installazione CAT 6 U-UTP, 250 MHz Dca (EN 50575), AWG 23/1, tamburo 500 m, sx, Vio

Il cavo di installazione Digitus Cat 6 U/UTP è progettato per l'uso in data center strutturati e cablaggi di edifici in conformità alle norme ISO/IEC 11801, DIN EN 50288-6-1, DIN EN 50173 e IEC 60332-1. Il cavo è ideale per la trasmissione di dati analogici e digitali e supporta PoE e PoE+.

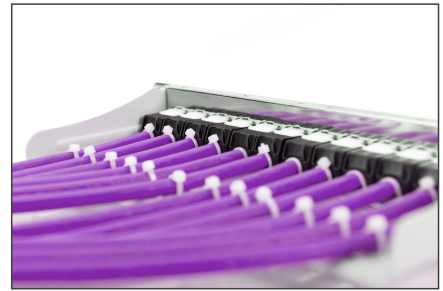
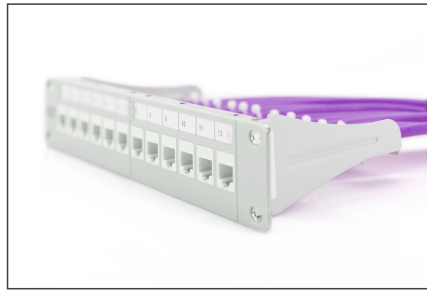
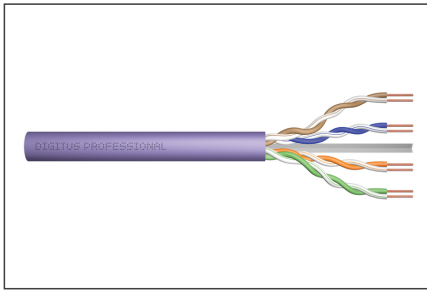
Standard innovativi e qualità esclusiva per la vostra rete.

- Proprietà fisiche:
- Conduttore: Filo di rame nudo AWG 23/1
- Sistema(i) per l'analisi e la verifica della resistenza: Sistema 3
- Isolamento: HD-PE (High Density Polyethylene)
- Numero complessivo di conduttori isolati: 8, intrecciati in 4 coppie
- Codice del colore: Blu-bianco, arancione-bianco, verde-bianco, marrone-bianco
- Schermatura delle singole coppie: Nessuna
- Schermatura totale: Nessuna
- Guaina esterna: Eca fino a B2ca ai sensi di EN 50575; LSZH
- Spessore della guaina esterna (nominale): 0,5 mm (Eca); 0,6 mm (Dca); 1,0 mm (Cca); 1,0 mm (B2ca)
- Colore guaina esterna: Viola (RAL 4005)
- Proprietà meccaniche:
- Scarico della trazione: max. 150 N
- Raggio di piegatura dinamico: 8 AD mm min.
- Raggio di piegatura statico: 4 AD mm min.
- Gamma della temperatura di trasporto e di conservazione: da -20 °C a +60 °C

- Intervallo di temperatura: da -20 °C a +75 °C
- Intervallo di temperatura per l'installazione: da 0 °C a +50 °C
- Diametro esterno Simplex (nominale): 6,1 mm (Eca); 6,3 mm (Dca); 6,8 mm (Cca); 6,8 mm (B2ca)
- Peso (kg/km): 41 kg (Eca); 42 kg (Dca); 44 kg (Cca); 44 kg (B2ca)
- Proprietà elettriche:
- Impedenza: 100±5Ohm @ 1 - 250MHz
- Capacità: 40 pF/m nominale @ 800 Hz
- Squilibrio della capacità (coppia - terra): 1,5 pF/m max. @ 1 KHz
- Resistenza all'isolamento: 5 GOhm x km min.
- Impedenza di guasto: 147 Ohm/km max. (sbilancio resistivo max. 2 %)
- Tensione di esercizio: 72 Vdc max.
- Attenuazione di accoppiamento: CA tipo 3
- Ritardo della fase: 535 nS/100 m max.
- Ritardo di propagazione: 20 nS/100 m max.
- Classe di isolamento: "b" ai sensi di EN 50174-2
- NVP: 69%
- Assortimento: Cavi di installazione a doppino intrecciato
- Categoria: CAT 6
- Categoria: CAT 6
- Schermatura: U-UTP, non schermato
- CPR: Dca
- Lunghezza: 500 m
- Colore: viola
- Guaina: LSOH
- Struttura: 4 x 2 AWG 23/1, doppino "solid core"

| Logistics | | | | | | |
|------------------------------|--------------|-------------|------------|------------|-------------|-----------|
| | Number (pcs) | Weight (kg) | Depth (cm) | Width (cm) | Height (cm) | cm³ |
| Packaging Unit Carton | 1 | 26.00 | 36.00 | 36.00 | 30.00 | 38,880.00 |
| Packaging Unit Inside | 1 | 26.00 | 36.00 | 36.00 | 30.00 | 38,880.00 |
| Packaging Unit Single | 1 | 26.00 | 36.00 | 36.00 | 30.00 | 38,880.00 |
| Net single without Packaging | 1 | 0.00 | 0.00 | 0.00 | 0.00 | 0.00 |

More images:



DIGITUS

AWG 23/1, 250 MHz, 1 Gbit Ethernet, CAT 6, 20°/75°, LSZH, D Ca, CPRI class

CAT 6 U/UTP Installation Cable, 500m, Simplex, D_{Ca}

DIGITUS

DK 1614-VH-S // CAT 6 U/UTP Installation Cable, 500m, Simplex, D_{Ca}

Anwendungsbeispiel
Example of use

DIGITUS

DK 1614-VH-S // CAT 6 U/UTP Installation Cable, 500m, Simplex, D_{Ca}

Kabelquerschnitt
Cable cross section

DIGITUS

| Produktdaten Product Information | Physikalische Spezifikationen Physical Properties |
|--|--|
| Identifikationsnummer Identification Number DK 1614-VH-S (100m), DK 1614-VH-S (500m) | Standard Standard ISO/IEC 61883 |
| Hersteller Manufacturer DIGITUS | Material Material Polyester |
| Produkttyp Product Type CAT 6 U/UTP | Lebensdauer Lifetime 10 Jahre (1000000 Zyklen) |
| Abmessungen Dimensions 100m, 500m | Temperaturbereich Temperature Range -40°C bis +75°C |
| Material Material Polyester | Flammverhalten Flame Retardancy LSZH |
| Wahlweise Konfiguration Optional Configuration Simplex, Duplex | Wahlweise Konfiguration Optional Configuration Simplex, Duplex |

DIGITUS

Leistungsmerkmale Performance Properties

| ISO/IEC 61883 | ANSI/TIA 568 | ISO/IEC 61883 | ANSI/TIA 568 | ISO/IEC 61883 | ANSI/TIA 568 | ISO/IEC 61883 | ANSI/TIA 568 |
|---------------|--------------|---------------|--------------|---------------|--------------|---------------|--------------|
| 100 | 100 | 100 | 100 | 100 | 100 | 100 | 100 |
| 100 | 100 | 100 | 100 | 100 | 100 | 100 | 100 |

Compliance Statement
Emitted Class E / Category 6
ISO/IEC 61883-1
Four Connector Channel
D-88513 Leinfelden, Germany

intertek

ETL Verified Certificate of Compliance No. 164758-02-001

Approved by: *[Signature]*

GHMT

Certificate
No. 251A7a-18-1

Zertifikat
Nr. 251A7a-18-1

Class E

GHMT Type Approval

GHMT Type Approval

DIGITUS

DIGITUS

| EN 50522 | Strukturstruktur | Leistungsleistung (dB) | Anforderungen an die Fertigung Fertigung Requirements | Zusätzliche Anforderungen Additional Requirements |
|----------|---------------------|------------------------|---|---|
| B2ca | Sehr hoch Very High | 1+ | • Typspezifische Fertigung Fertigung Specific | s |
| Cca | Hoch High | | • Typspezifische Fertigung Fertigung Specific | d |
| Dca | Mittel Medium | 3 | • Typspezifische Fertigung Fertigung Specific | a |
| Eca | Gering Low | | | |

