

DIGITUS Cavo di installazione a doppino intrecciato CAT 6A U-UTP

DK-1615-A-VH-5
EAN 4016032441915



CAT 6A U-UTP installation cable, 500 MHz Cca (EN 50575), AWG 23/1, 500m drum, sx, bl

I cavi di installazione categoria 6A U-UTP DIGITUS® sono stati sviluppati e testati ai sensi della norma ISO/IEC 11801, TIA/586-C.2 e della specifica EN 50173 della categoria 6A. Ogni cavo è formato da conduttori isolati in polietilene AWG 23 in 8 colori. I cavi sono attorcigliati in 4 coppie con lunghezze diverse. I dettagli della pressione lungo la guaina esterna includono il nome del marchio e il numero dell'articolo. Il cavo sarà consegnato su un tamburo di legno, semplificando così l'installazione.

Le migliori prestazioni e qualità della connessione per la vostra rete.

- Proprietà fisiche:
- Conduttore: AWG 23/1, filo di rame rosso, diametro 0,57 mm nominale
- Isolamento: HD-PE
- Numero complessivo di conduttori isolati: 8, intrecciati in 4 coppie
- Codice del colore: blu-bianco, arancione-bianco, verde-bianco, marrone-bianco
- Schermatura della coppia: nessuna
- Schermatura totale: nessuna
- Guaina esterna: Senza alogeni (FRNC-C/LSZH-3)
- Spessore della guaina esterna: 0,9 mm nominale
- Colore: Blu chiaro (RAL 5012)
- Proprietà meccaniche:
- Carico di trazione: max. 150N
- Raggio di curvatura dinamico: 8x AD mm min.
- Raggio di curvatura statica: 4x AD mm min.

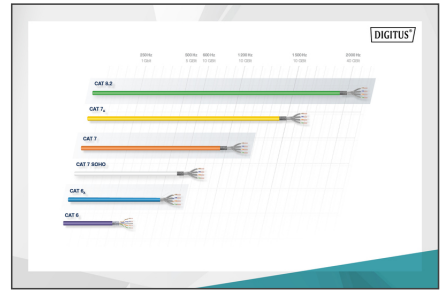
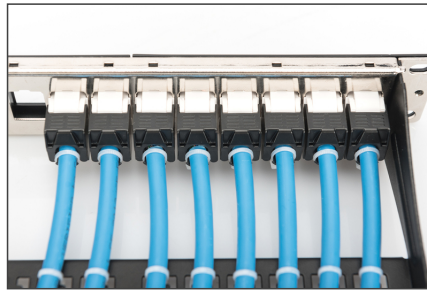
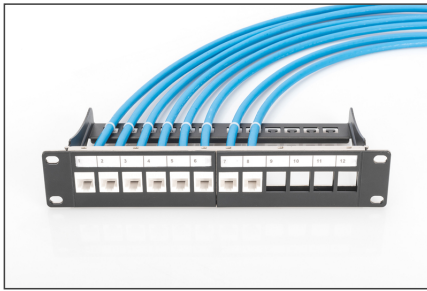
- Gamma della temperatura di trasporto e di conservazione: da -20 °C a +60 °C
- Intervallo di temperatura: da -20 °C a +75 °C
- Gamma di temperature per l'installazione: da 0 °C a +50 °C
- Diametro esterno: 7,0 mm nominale
- Resistenza alla fiamma: IEC 60332-3-24
- Senza alogeni e densità del fumo: IEC 60754-2 e IEC 61034
- Carico di incendio: 295 Mj/km
- Proprietà elettriche:
- Impedenza media: 100 ± 5 Ohm a 1MHz - 600MHz
- Capacità: 40 pF/m nominal @ 1 KHz
- Squilibrio della capacità (coppia - terra): 1,6 pF/m max. @ 1 KHz
- Resistenza all'isolamento: 5 GOhm x km min.
- Impedenza di guasto: 147 Ohm/km max. (sbilancio resistivo max. 2%)
- Tensione di funzionamento: 72 Vdc max.
- Assorbimento di inserzione: 65 dB
- Ritardo della fase: 450 nS/100 m max.
- Ritardo di propagazione: 15 nS/100 m max.
- Classe di isolamento: "c" ai sensi di EN 50174-2
- NVP: 70%

Attributes

- Assortimento: Cavi di installazione a doppino intrecciato
- Categoria: CAT 6A
- Schermatura: U-UTP, non schermato
- CPR: Cca
- Lunghezza: 500 m
- Colore: blu chiaro
- Guaina: LSOH
- Struttura: 4 x 2 AWG 23/1, doppino "solid core"

Logistics						
	Number (pcs)	Weight (kg)	Depth (cm)	Width (cm)	Height (cm)	cm ³
Packaging Unit Carton	1	26.82	50.00	50.00	22.00	55,000.00
Packaging Unit Inside	1	26.82	50.00	50.00	22.00	55,000.00
Packaging Unit Single	1	26.82	50.00	50.00	22.00	55,000.00
Net single without Packaging	1	0.00	0.00	0.00	0.00	0.00

More images:



IGBT-Systeme (IGBT systems) and **IGBT-Systeme** (IGBT systems) sections with technical specifications and diagrams.

Leitungsparameter-Transmissionsparameter (Conductor parameters - Transmission parameters) table.

AWG	AWG	AWG	AWG	AWG	AWG	AWG	AWG	AWG	AWG
1	1.7	AWG	AWG	AWG	AWG	AWG	AWG	AWG	AWG
16	1.3	AWG	AWG	AWG	AWG	AWG	AWG	AWG	AWG
18	1.1	AWG	AWG	AWG	AWG	AWG	AWG	AWG	AWG
20	0.9	AWG	AWG	AWG	AWG	AWG	AWG	AWG	AWG
22	0.7	AWG	AWG	AWG	AWG	AWG	AWG	AWG	AWG
24	0.5	AWG	AWG	AWG	AWG	AWG	AWG	AWG	AWG

CAT 6A U/UTP Installation Cable, 500m, Simplex, C_{ca} with technical specifications: AWG 23/1, 500 MHz, 10 Gbit Ethernet, 20°C to 75°C, LSZH, C_{ca} class.

DK-1615-A-VHS // CAT 6, U/UTP Installation Cable, 500m, Simplex, C_{ca} with application examples and diagrams.

DK-1615-A-VHS // CAT 6, U/UTP Installation Cable, 500m, Simplex, C_{ca} with cable cross-section diagram showing insulation, conductor, and twisted pair.

Produktions- und physikalische Eigenschaften (Production and physical properties) table with detailed technical data.



Safety notes

- I cavi dati non devono essere piegati, allungati o attorcigliati eccessivamente. Le piegature brusche possono danneggiare la guaina del cavo e causare guasti o cortocircuiti.
- L'installazione deve essere effettuata esclusivamente da personale specializzato.
- Installazione solo in ambienti asciutti.
- Il cavo dati non deve essere a contatto diretto con altri cavi elettrici o fonti di alta tensione per evitare interferenze elettromagnetiche.

EU responsible person

EU based economic operator ensuring the product complies with the required regulations.
 ASSMANN Electronic GmbH
 Auf dem Schüffel 3
 Lüdenscheid, Germany
<https://www.assmann.com>
 info@assmann.com