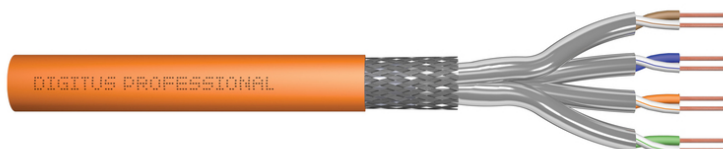


DIGITUS Cavo di installazione con doppino intrecciato CAT 7 S-FTP, AWG 23/1

DK-1744-VH-5
EAN 4016032441731



CAT 7 S-FTP installation cable, 1200 MHz Cca (EN 50575), AWG 23/1, 500 m drum, simplex, or

Adatto per il cablaggio strutturato sui livelli secondari e terziari

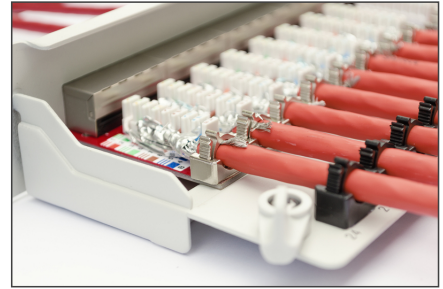
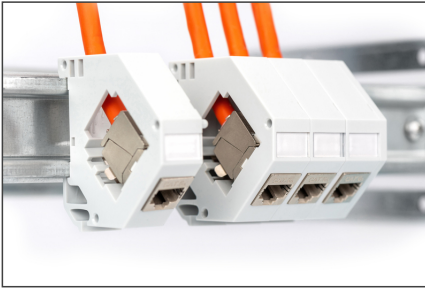
Le migliori prestazioni e qualità della connessione per la vostra rete.

- Proprietà fisiche:
- Conduttore: filo di rame nudo AWG 23/1, filo di rame 0,57 mm nom
- Isolamento: SFS-PE (guaina in polietilene espanso)
- Numero complessivo di conduttori isolati: 8, intrecciati in 4 coppie
- Codice del colore: blu-bianco, arancione-bianco, verde-bianco, marrone-bianco
- Schermatura delle singole coppie: pellicola di poliestere laminato in alluminio, coperto al 100%
- Schermatura totale: Copertura della treccia 50%
- Guaina esterna: Senza alogeni (FRNC-C/LSZH-3)
- Spessore della guaina esterna: 0,50 mm nominale
- Colore: Arancione (RAL 2008)
- Proprietà meccaniche:
- Carico di trazione: max. 150N
- Raggio di curvatura dinamico: 8x AD mm min.
- Raggio di curvatura statica: 4x AD mm min.
- Gamma della temperatura di trasporto e di conservazione: da -20 °C a +75 °C
- Intervallo di temperatura: da -20 °C a +60 °C
- Gamma di temperature per l'installazione: da 0 °C a +50 °C

- Diametro esterno: 7,2 mm nominale
- Resistenza alla fiamma: IEC 60332-3-24
- Senza alogeni e densità del fumo: IEC 60754-2 e IEC 61034
- Carico di incendio: 650 MJ/km
- Peso: 50 kg/km
- Proprietà elettriche:
- Impedenza media: 100 ± 5 Ohm a 1MHz - 600MHz
- Capacità: 40 pF/m nominal @ 1 KHz
- Squilibrio della capacità (coppia - terra): 1,6 pF/m max. @ 1 KHz
- Resistenza all'isolamento: 5 GOhm x km min.
- Resistenza in corrente continua: 72 Ohm/km max. (sbilancio resistivo max. 2%)
- Impedenza di guasto: 147 Ohm/km max. (sbilancio resistivo max. 2%)
- Tensione di funzionamento: 72 Vdc max.
- Assorbimento di inserzione: 80 dB
- Assortimento: Cavi di installazione a doppino intrecciato
- Categoria: CAT 7
- Schermatura: S-FTP, coppie con schermatura a foglio metallico e treccia
- CPR: Cca
- Lunghezza: 500 m
- Lunghezza: 500 m
- Colore: arancione
- Guaina: LSOH
- Struttura: 4 x 2 AWG 23/1, doppino "solid core"

Logistics						
	Number (pcs)	Weight (kg)	Depth (cm)	Width (cm)	Height (cm)	cm ³
Packaging Unit Carton	1	27.00	54.00	54.00	34.00	99,144.00
Packaging Unit Inside	1	27.00	54.00	54.00	34.00	99,144.00
Packaging Unit Single	1	27.00	54.00	54.00	34.00	99,144.00
Net single without Packaging	1	55.00	54.00	54.00	34.00	0.00

More images:



CAT 7 S/FTP Installation Cable, 500m, Simplex, C_{ca}

- AWG 23/1
- 1200 MHz
- 10 Gbit Ethernet
- CAT 7 1000 m
- 20/7+50°
- LSZH
- C_{ca} CPFL class

DK.1744-VH-5 // CAT 7 S/FTP Installation Cable, 500m, Simplex, C_{ca}

Anwendungsbeispiel
Example of use

DK.1744-VH-10 // CAT 7 S/FTP Installation Cable, 1000m, Simplex, D_{ca}

Kabelquerschnitt
Cable cross section

Produktkennlinien Produktinformationen

Produktkennlinie	Produktinformation	Physikalische Spezifikationen/Physical Properties
DK.1744-VH-5	500m, Simplex, C _{ca}	...
DK.1744-VH-10	1000m, Simplex, D _{ca}	...

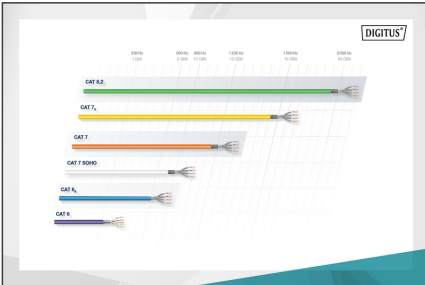
Leistungseigenschaften/Transmission Properties

MHz	ATT	MEET	PK NEXT	AKR	AKR	PK ACR	AKR	PK NEXT	PK NEXT
1	2	76	76	76	76	76	76	76	76
10	10	81	81	81	81	81	81	81	81
100	10	84	84	84	84	84	84	84	84
1000	10	87	87	87	87	87	87	87	87

Certificate No. 18433-18-1

Zertifikat No. 18433-18-1

Category 7



GHMT

CEC-Bestimmungen
DIN EN 60603-2-10
DIN EN 60603-2-11
DIN EN 60603-2-12
DIN EN 60603-2-13
DIN EN 60603-2-14
DIN EN 60603-2-15
DIN EN 60603-2-16
DIN EN 60603-2-17
DIN EN 60603-2-18
DIN EN 60603-2-19
DIN EN 60603-2-20
DIN EN 60603-2-21
DIN EN 60603-2-22
DIN EN 60603-2-23
DIN EN 60603-2-24
DIN EN 60603-2-25
DIN EN 60603-2-26
DIN EN 60603-2-27
DIN EN 60603-2-28
DIN EN 60603-2-29
DIN EN 60603-2-30
DIN EN 60603-2-31
DIN EN 60603-2-32
DIN EN 60603-2-33
DIN EN 60603-2-34
DIN EN 60603-2-35
DIN EN 60603-2-36
DIN EN 60603-2-37
DIN EN 60603-2-38
DIN EN 60603-2-39
DIN EN 60603-2-40
DIN EN 60603-2-41
DIN EN 60603-2-42
DIN EN 60603-2-43
DIN EN 60603-2-44
DIN EN 60603-2-45
DIN EN 60603-2-46
DIN EN 60603-2-47
DIN EN 60603-2-48
DIN EN 60603-2-49
DIN EN 60603-2-50
DIN EN 60603-2-51
DIN EN 60603-2-52
DIN EN 60603-2-53
DIN EN 60603-2-54
DIN EN 60603-2-55
DIN EN 60603-2-56
DIN EN 60603-2-57
DIN EN 60603-2-58
DIN EN 60603-2-59
DIN EN 60603-2-60
DIN EN 60603-2-61
DIN EN 60603-2-62
DIN EN 60603-2-63
DIN EN 60603-2-64
DIN EN 60603-2-65
DIN EN 60603-2-66
DIN EN 60603-2-67
DIN EN 60603-2-68
DIN EN 60603-2-69
DIN EN 60603-2-70
DIN EN 60603-2-71
DIN EN 60603-2-72
DIN EN 60603-2-73
DIN EN 60603-2-74
DIN EN 60603-2-75
DIN EN 60603-2-76
DIN EN 60603-2-77
DIN EN 60603-2-78
DIN EN 60603-2-79
DIN EN 60603-2-80
DIN EN 60603-2-81
DIN EN 60603-2-82
DIN EN 60603-2-83
DIN EN 60603-2-84
DIN EN 60603-2-85
DIN EN 60603-2-86
DIN EN 60603-2-87
DIN EN 60603-2-88
DIN EN 60603-2-89
DIN EN 60603-2-90
DIN EN 60603-2-91
DIN EN 60603-2-92
DIN EN 60603-2-93
DIN EN 60603-2-94
DIN EN 60603-2-95
DIN EN 60603-2-96
DIN EN 60603-2-97
DIN EN 60603-2-98
DIN EN 60603-2-99
DIN EN 60603-2-100

