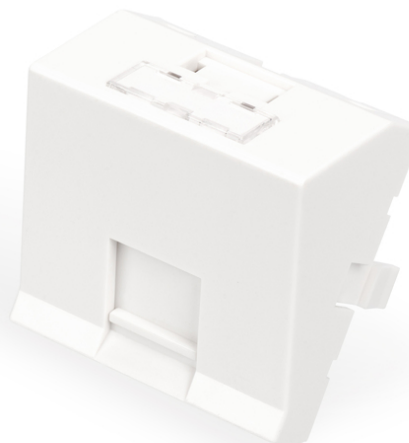


DIGITUS Pannello frontale, 1 porta, 45 x 45 mm, angolato, per telaio DN-93802-5-SH

DN-93802-6-SH
EAN 4016032389965



Pannello frontale, 45x45 mm, 1 porta, angolato per DN-93802-5-SH, RAL 9003

Il pannello frontale con le dimensioni 45 x 45 mm può essere utilizzato in diversi telai / pannelli frontali. È adatto ad accogliere i moduli Keystone per la tecnologia in rame come il modulo Keystone DIGITUS® CAT 6A DN-93617 o i moduli Keystone con porte USB o audio. Lo sportellino di protezione scorrevole protegge i moduli Keystone integrati da polvere e sporcizia. Il campo di etichettatura integrato con una finestrella trasparente serve ad identificare la porta. Inoltre, nella fornitura sono inclusi 4 simboli in plastica blu che, a seconda dell'applicazione, possono essere posizionati sotto il campo di etichettatura. Ideale per l'utilizzo di tutti i tipi di applicazioni di rete a casa o in ufficio.

Adatto per i moduli Keystone del settore della tecnologia in rame e multimediale

- Campo di etichettatura integrato
- Coperchio di protezione antipolvere, inseribile
- 4 simboli da inserire sotto il campo di etichettatura (CAT6, CAT6A, telefono, computer)
- Materiale: ABS & PC
- Dimensioni: 45 x 45 x 38,6 mm (Alt. x Largh. x Prof.)
- Altezza di montaggio: 25,6 mm (dal telaio / piegato di 30°)
- Colore: Bianco segnale (RAL 9003)

Package contents

- Pannello frontale, 1 porta, 45 x 45 mm, angolato, per telaio DN-93802-5-SH
- 4 simboli (CAT 6, CAT 6A, telefono, computer)

Logistics						
	Number (pcs)	Weight (kg)	Depth (cm)	Width (cm)	Height (cm)	cm³
Packaging Unit Carton	400	5.52	31.00	47.00	48.00	69,936.00
Packaging Unit Inside	50	0.69	14.00	22.00	22.00	6,776.00
Packaging Unit Single	1	0.01	4.00	4.00	3.00	48.00
Net single without Packaging	1	0.00	0.00	0.00	0.00	0.00

More images:

